



Turistické cíle

České a Slovenské republiky 2013



 **ALCATRAVEL**''''

AGENTURA ALCATRAVEL SE ZAMĚŘUJE NA POSKYTOVÁNÍ SLUŽEB V OBLASTI
LETECKÉ PŘEPRAVY A CEST A AKCÍ NA MÍRU PRO FIRMY, RODINU I JEDNOTLIVCE.

RÁDI ORGANIZUJEME MOTIVAČNÍ CESTY A ZAJIŠŤUJEME VEŠKERÉ SLUŽBY
SPOJENÉ S CESTOVÁNÍM.

PODROBNĚJŠÍ INFORMACE A PODMÍNKY JSME PŘIPRAVENI
KDYKOLIV PROJEDNAT OSOBNĚ.

MŮŽEME VÁM NABÍDNOUT:

- online přístup ke všem světovým či regionálním leteckým společnostem
- vysokou kvalitu služeb a individuální přístup ke každému zákazníkovi
 - nejvýhodnější spojení z hlediska ceny a doby letu
- zasílání rezervace elektronickou poštou a kontrola na www.checkmytrip.com

www.alcatravel.cz



Informační cestovatelský portál Infoglobe vám i v roce 2013 přináší katalog „Turistické cíle České a Slovenské republiky 2013“.

Ti, které oslovil katalog Turistické cíle České a Slovenské republiky 2012 a Průvodce česko-slovensko-rakouskými lyžařskými středisky 2013 jistě ocení přehledné informace o turistických cílech, mezi kterými nebudou chybět hrady, zámky, kostely, jeskyně, zoo, rozhledny i přírodní zajímavosti v Čechách a na Slovensku. U každého turistického cíle je infotip – zajímavost v okolí, která může váš výlet obohatit. Pro lepší orientaci jsou informace v katalogu začleněny do jednotlivých krajů Čech a Slovenska. Jako novinku jsme do katalogu zařadili Zážitekové cíle, které jistě ocení milovníci lanových center, bobových drah, paraglidingu či jiných zážitků.

K jednotlivým krajům jsme umístili QR kódy, pod kterými naskenováním Smartphonem naleznete mnoho dalších zajímavých článků o krásách a zajímavostech tohoto regionu.

Premýšlíte, jak strávíte volné dny, kde načerpáte nové síly a už vás nebaví vycházky do míst, která důvěrně znáte? Co tak hledat inspiraci v našem katalogu a vydat se na výlet, který určitě naplní vaše očekávání.

Kolektiv Infoglobe vám přeje mnoho krásných cestovatelských zážitků. Pokud se budete chtít o ně podělit s ostatními, určitě nám napište a nepamenejte přiložit i pár vašich fotografií z výletu.

Katalog vydán společností Heling s.r.o.

Heling s.r.o.

Jirčanská 192/12, 142 00 Praha 4

redakce a management:

Tel.: +420 241 470 627

Fax: +420 244 404 598

e-mail: info@infoglobe.cz

www.infoglobe.cz

Praha – Bratislava 2013

Heling sk s.r.o.

Dunajská 4, 811 08 Bratislava 1

redakcia

Tel.: +421 233 522 225

Fax: +421 233 522 226

e-mail: info@infoglobe.sk

www.infoglobe.sk

Inzerci Hurta FIN zpracoval: Jan Lidmaňský, RF HOBBY.

VYSVĚTLIVKY



zámek



letohrádek / kaštieľ



hrad



zřícenina



sakrální stavba



muzeum / skanzen



rozhledna / výhledový bod



mlýn



pohoří / pohorie



jeskyně



most



přírodní zajímavost



zajímavost



vodní plocha



cyklotrasa



naučná stezka



zoo



lanovka



ubytování



restaurace / strava



televize / satelit



WiFi



kuchyňka



sociální zařízení na pokoji



pes ano



sauna



wellness



bazén



dětský koutek / hřiště



sportovní hřiště



půjčovna kol



cyklistické trasy



ohniště



parkování



platba eurem



platba kartou



bezbariérové zařízení



turistické informační centrum

RedRek

REKLAMA & MARKETING

MÓDNÍ PŘEHLÍDKY
REKLAMNÍ AKCE
ZPROSTŘEDKOVÁNÍ

Redrek s.r.o.

Jirčanská 192/12, 140 00 Praha 4

E-mail: redrek@seznam.cz





Obsah



Karlovarský kraj	6
Ústecký kraj	8
Plzeňský kraj	12
Jihočeský kraj	14
Středočeský kraj	16
Praha	18
Liberecký kraj	22
Královéhradecký kraj	24
Pardubický kraj	27
Kraj Vysočina	31
Jihomoravský kraj	33
Olomoucký kraj	37
Moravskoslezský kraj	39
Zlínský kraj	43



Karlovarský kraj



HORNICKÉ MUZEUM KRÁSNO je pobočkou muzea v Sokolově a stojí na místě historického cínového dolu Vilém, který byl činný do 90. let 20. století. Jeho expozice vás provedou historií rudného a uhelného hornictví, těžební technikou a důlní dopravou. V areálu dolu je k vidění např. budova úpravní, objekt dílen, těžní věž, strojovna a stavba jedné z nejstarších trafostanic na našem území. Hlavní budova muzea kdysi sloužila jako úpravna cínových rud. V areálu o několika hektarech jsou postupně zpřístupňovány naučné stezky a chodníky provázející k pozůstatkům po těžbě. Nejatraktivnějším exponátem je těžní parní stroj z roku 1897, pocházející z dolu Marie. Expozice je rozšířena o mineralogii a geologii Slavkovského lesa a velmi zajímavou expozici rudních ložisek Českého masivu. Parkoviště je u vstupu do muzea.

www.omks.cz

GPS: 50°6'57.996"N, 12°47'45.997"E



INFOTip: Hrad a zámek Bečov nad Teplou leží nedaleko známého města Karlovy Vary v malebném městečku Bečov nad Teplou. Na nejvyšším bodě skalního masivu stojí renesanční hrad s kamennými portály a nástěnnými malbami. Hradní nádvoří lemují Pluhovský palác a konírny. Pod hradem stojí renesanční zámek se zahradními terasami, odkud je nádherný výhled na historické centrum města. Od roku 2002 je zde trvale představována unikátní románská ostatková schránka ze 13. století, relikviář sv. Maura, jedinečná památka svého druhu ve střední Evropě. Parkoviště je 500 metrů od vstupu do hradu.



PIVOVAR PERMON SOKOLOV zahájil svoji výrobu piva v roce 2006. Vyrábí se zde pouze z tradičních surovin jako je voda, nejkvalitnější hanácký slad a žatecký chmel. Nabídka piva je opravdu rozmanitá, piva lehká, výčepní i extra speciály, to vše bez chemických přísad. Prohlídku pivovaru je nutné zarezervovat minimálně týden dopředu. Čas prohlídky s ochutnávkou piva trvá 50 min. Pivovarem provede sládek, který má vaření piva a technologické postupy v malíčku. Rád zodpoví všechny zvědavé otázky. Pivovar provozuje hospodu u Permona, kde umocňuje zážitek kromě dobrého piva také dobré jídlo.

www.pivopermon.cz

GPS: 50°10'42.168"N, 12°38'14.518"E



INFOTip: Dřevěná krytá lávka vznikla díky městu Kynšperk nad Ohří, neboť leželo na opačné straně řeky Ohře než železniční trať. Sloužila jako přímé spojení, které ale často poškozovalo rozvodnění při jarních táních. Rekonstrukce dala lávce novou podobu, která se dochovala až do současnosti. Pyšní se délkou 130 metrů, z toho dřevěná část měří 63 metrů.



HRAD CHEB je ojedinělý komplex dochovaných historických památek. Tento unikát ležící na ostrohu nad řekou Ohře je spjat s mocným rodem Štaufů. Jeho historie spadá až do počátku 12. století. Svoji podobu barokní pevnostní citadely dostal až na přelomu 17. a 18. století. Hrad se může pochlubit Černou věží, která vznikla současně s hradem a je považována za nejstarší stojící chebskou stavbu. Po zdolání 108 schodů se dostanete do výšky 18,5 metru a naskytne se vám nezapomenutelný výhled na historickou část města. Mezi další unikáty hradu patří jediná štaufská císařská falc v České republice, kaple sv. Erharda a Uršuly nebo barokní pevnost. Hrad je opředen i několika pověstmi např. o Krvavé hostině či Alchymistovi. Parkování je zajištěno přímo na malém parkovišti před hradem nebo v některých z přilehlých ulic.

www.hrad-cheb.cz

GPS: 50°4'51.459"N, 12°21'58.471"E



INFOTip: Přehrada Jesenice je ideální místo ke kempování, vodním sportům i k rybaření. Výborné podmínky zde nalezou milovníci koupání, surfování, jachtingu a potápění. Přehrada je dlouhá 12 km a její maximální hloubka je 18 m. Nachází se na říčce Odrava, zhruba 5 km od Chebu. U hráze přehrady je restaurace Rybářská bašta, kde se dá pochutnat jak jinak než na rybí specialitě.



více
článků



EKOLOGICKÁ FARMA KOZODOJ Ekologická rodinná farma leží v údolí řeky Rolavy severozápadně od Karlových Varů, v městské části Stará Role. Farma je bohatá na chov různých druhů zvířat, drůbeže a ptáků. Na prohlídce farmy se dozvíte nejen o hospodářských zvířatech, na která si můžete sáhnout i je nakrmit, ale i o výrobě potravin. Krásná krajina v údolí Rolavy láká k projíždkám. V tomto duchu zde vznikla 3,5 km dlouhá naučná stezka, která vede podél cyklostezky spojující Starou a Novou Roli okolo pastvin farmy.

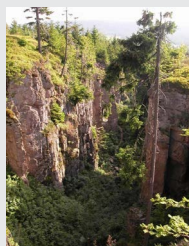


www.kozodoj.cz

GPS: 50°15'25.323"N, 12°48'34.445"E



INFOtip: Jízda na koních na farmě Kozodoj je dostupná pro děti i dospělé, pro nováčky i koňáky. Svězt se můžou na klidných a spolehlivých koních. Pro odvážnější dámy je i možnost vyzkoušet si jízdu v dámském sedle ve vypůjčených historických šatech. Vyjíždky do luk a lesů v okolí farmy budou z koňského sedla ještě romantičtější.



VLČÍ JÁMY tak se nazývá naučná stezka v okolí Horní Blatné v Krušných horách. Na pětiloketovém okruhu středně těžké obtížnosti je rozmístěno sedm informačních tabulí s českými a německými texty. Naučná stezka seznamuje s hornickou minulostí obce Horní Blatná a okolím. Na stezce čekají hluboké propasti, jámy a šachty, které tu zůstaly po těžbě cínu, kobaltu a stříbrné rudy. Cesta vede kolem Blatenského vodního příkopu – významného technického, 12 km dlouhého vodního díla (1540-1554) na pohon důlních strojů. Součástí přírodní památky Vlčí jámy je Ledová jáma, která je pozůstatkem dolu Jiří. V nejhlubší části měří 15 metrů a při nízkých teplotách leží na dně led. Stezka se vrací do obce, kde stojí za prohlídku místní kostel nebo Muzeum cínu. Parkování na náměstí v Horní Blatné.



www.horni-blatna.cz

GPS: 50°23'24.263"N, 12°46'10.851"E



INFOtip: Rozhledna na Blatenském vrchu Rozhledna z roku 1913 stojí asi 2 km od Horní Blatné. Je vysoká 21 metrů a k vyhlídce vede celkem 94 schodů. Z kamenné, dřevem obložené rozhledny je nádherný kruhový výhled na Krušné a Doupovské hory. Přístup je pěšky z obce Horní Blatná.



PRAMEN BÍLÉHO HALŠTROVA teče v lesích asi 6 km jihovýchodně od Aše na zelené turistické značce z Hazlova do Podhradí. Řeka Bílý Halštrov protéká jak Českou republikou, tak i Německem. Je dlouhá 257 km, z toho 11,1 km je na území České republiky. Pramen řeky začíná v západním předhůří Krušných hor 1 km severně od vesnice Výhledy v Ašském výběžku. Na trase mezi obcemi Nebesa a Výhledy je v lese odstavné parkoviště. Odtud se vydáte pěšky nebo na kole asi 50 minut stoupajícím terénem po zpevněné cestě a dostanete se ke kamennému památníku pramene. Památník byl vybudován v roce 1898 s nápisem Elster Quelle. Cesta je součástí cyklotrasy č. 2062.



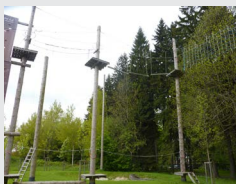
www.assko.cz

GPS: 50°11'21.775"N, 12°16'4.888"E



INFOtip: Národopisné a textilní muzeum Aš bylo založeno v roce 1892 v bývalém zámečku rodu Zedwiců a je přístupné i ze sousedící upravené zahrady. Muzeum nabízí dvě stálé expozice – textilní a historickou. Za zhlédnutí jistě stojí unikátní sbírka tisíce párů rukavic. V prostorách muzea se pořádají koncerty a společenské akce. V přízemí jsou vystavena díla předních českých výtvarných umělců. K muzeu náleží i zahrada, kde jsou umístěny náhrobní kameny.

ZÁŽITKOVÝ CÍL



ADRENALIN PARK lanové centrum v Mariánských Lázních – je postaveno pro nevšední zážitky, výzvu a adrenalin, ale také aby podpořilo týmového ducha a spolupráci. Postavené je na 16 m vysokých dřevěných kůlech. Pro maximální zážitek je k dispozici několik překážek s unikátní soustavou visutých lanových překážek s lezecskou stěnou. Mezi největší atrakci parku patří obří houpačka, která je vysoká 16 m a zaručuje 100% adrenalin. Pro odvážnější, kteří se rozhodnou skočit, je zaručeno, že zažijí na vlastní kůži pocit z přetížení 2G. Program v parku se dá zpestřit lukostřelbou, střelbou z kuše, vzduchovky s optikou či praku. K dispozici jsou i Segway.

www.adrenalinpark.com

GPS: 49°58'31.408"N, 12°44'18.283"E



Ústecký kraj



VODNÍ HRAD BUDYNĚ NAD OHŘÍ původně kamenný objekt, opevněná královská tvrz ze 13. století, jež byla chráněna vodním příkopem a močálovitým terénem. Roku 1336 byla tvrz přestavěna na gotický hrad rodem Házmbereků. Hrad se roku 1551 dočkal výbuchu skladu střelného prachu a byl značně poškozen. Po přestavbě na renesanční zámek (1585) byl vyzdoben sgrafity. Mezi nejznámější expozici patří Alchymie na hradě, která ukazuje prostory s mučícími nástroji místního kata včetně ceníku úkonů. Kamenné plastiky ze zaniklých objektů města můžete

zhlednout v Lapidáriu, které zde nechal zřídit starosta. Parkování zdarma 100 m od zámku.

www.budyne.cz

GPS: 50°24'15.892"N, 14°7'29.203"E



INFOtip: Zámek Libochovice se zrcadlí v hladině řeky Ohře, a to už od 17. století, díky majiteli Gundakaru z Dietrichsteina, který ze spáleniště nechal vystavět nové sídlo. Interiér zámku vás zaujme hlavně průřezem jednotlivými historickými slohy a styly od pozdní renesance až po vrcholné baroko. V anglickém parku, který je kolem zámku, se vznešeně procházejí pávi. Zámek leží na břehu řeky Ohře 16,5 km jižně od Lovosic.



STÁTNÍ ZÁMEK KRÁSNÝ DVŮR první zmínka o Krásném Dvoru pochází z roku 1295. V 16. století na místě původní tvrze vznikla renesanční vila, kterou nechal v letech 1720–1724 tehdejší majitel František Josef Černín přestavět na reprezentativní barokní zámek. Veřejnosti je zpřístupněno 18 místností. Ozdobou interiéru jsou cenné sbírky porcelánu a hodin, ale také rozsáhlý, světově ojedinělý soubor psích portrétů od Petra Václava Bergera. K zámku neodmyslitelně patří nádherný anglický park, který v letech 1783 – 1793 založil Jan Rudolf Černín. Jedná se

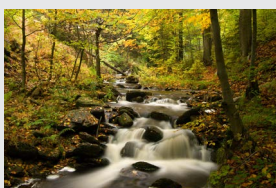
o první přírodně krajinářský park svého druhu v Čechách, obohacený řadou romantických staveb. Rozloha parku činí téměř 100 ha. Zámek se nachází zhruba 17 km od Žatce.

www.krasny-dvur.cz

GPS: 50°15'5.081"N, 13°22'12.968"E



INFOtip: Kostel sv. Jakuba Většího V obci Vroutek, 4 km jižně od Podbořan, stojí skvost románské architektury. Kostel je jednolodní tribunový a údajně byl postaven v první pol. 13. stol. Na západní straně kostela se tyčí věž a půlkruhová apside na straně východní. Na dřevěné stolici v prostoru zvonového patra zůstal zachován jen jeden zvon. Návštěva možná po domluvě s obcí.



NAUČNÁ STEZKA BEZRUČOVO ÚDOLÍ vede po pravém břehu Chomutovky ze severozápadního okraje Chomutova, z Bezručovy ulice. Šest informačních tabulí na délce 6 km vás seznámí s místní faunou a flórou, rašeliništěm, technickými a historickými památkami. Bezručovo údolí bylo jako nejdelší údolí Krušných hor vyhlášeno přírodním parkem. Rozloha parku, který křižuje množství cyklostezek a pěších tras, se odhaduje na 6500 ha. Stezky navazují na další cíle Krušných hor. Nadmořská výška se pohybuje od 350 do 850 m n. m.

www.chomutov-mesto.cz

GPS: 50°28'15.105"N, 13°23'36.864"E



INFOtip: Podkrušnohorský zoopark Chomutov byl založen roku 1975. Nabízí více než 160 druhů zvířat a 1000 jedinců, mezi kterými je 14 ohrožených druhů. Většina zvířat pochází z oblasti palearktu a území severní Ameriky. K zooparku patří také areál konírny s venkovní jízdárnou a krytou jezdeckou halou, jízda lokálkou, dětské atrakce a letní ekotábory, o které je veliký zájem.



více
článků



PRAVČICKÁ BRÁNA (415 m n. m.) nacházející se nedaleko Hřenska, je největší přirozenou pískovcovou bránou naší republiky. Tato národní přírodní památka je nejnavštěvovanějším útvarem Českého Švýcarska. Vznikala miliony let zvětráváním části skalního masívu, tvořeného kvádrovými pískovci. Oblouk má u dna rozpětí 26,5 m, výšku 16 m a šířku 78 m. Vrcholová plošina brány je 21 metrů nad jejím dnem. Skalní útvar je kvůli špatnému stavu nepřístupný, otevřeny ale zůstaly tři skalní vyhlídky se stezkami a schodišti v její blízkosti, které nabízejí krásný výhled.



Parkování v obci Hřensko, pak strmější výstup (2,5 km) k bráně.

www.pbrana.cz

GPS: 50°52'28.441"N, 14°14'11.783"E



INFOTip: Zámeček Sokolí hnízdo výletní zámeček alpského stylu z roku 1881 je součástí přírodního areálu u Pravčické brány. V jeho prostorách je otevřeno Muzeum Národního parku České Švýcarsko, turistické informační centrum a stylová restaurace, která nabídne speciality v dobových interiérech 19. století.



vydavatelství odborných on-line magazínů

www.averia.cz



ICT
SECURITY



CORPORATE
ICT



NET
GURU



RESELLER
CHANNEL
VAR



Ústecký kraj



MUZEUM LIDOVÉ ARCHITEKTURY ZUBRNICE je skanzen, jenž vyobrazuje historickou vesnici v klínu kopců Českého středohoří. Na návsi stojí vedle sebe roubené, hrázděné i zděné stavby, kterým vévodí barokní studna z r. 1695. V roubené patrové budově se nachází výstava mapující život a práci lidí na hospodářské usedlosti. Ve zděném patrovém domě je expozice vesnického obchodu z poloviny 19. století s mnoha cennými detaily. K vidění je i vodní mlýn na vodní pohon napájený z Lučního potoka. K souboru patří také nádraží a vesnická škola z roku 1863.



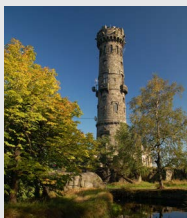
Je možné si vybrat ze dvou prohlídkových tras – Historická vesnice nebo Mlýnské údolí.

www.zubrnice.cz

GPS: 50°38'56.450"N, 14°13'15.201"E



INFOtip: Železniční museum Zubrnice své první návštěvníky přivítalo v roce 1996. Expozice o historii a současnosti místní dráhy Velké Březno – Verneřice – Úštěk, staré fotografie, dokumenty a různé železniční „drobnosti“ lákají nadšence různých věkových kategorií. Ocení zde i historické drezíny, které jsou trvale deponovány v dřevěné remíze vedle nádraží. Vstupenky do železničního muzea a jízdenky pro historické jízdy zakoupíte ve vstupním voze.



ROZHLEDNA NA DĚČÍNSKÉM SNĚŽNÍKU na stejnojmenném nebo také Vysokém Sněžníku (723 m n. m.) je kruhová kamenná stavba s výškou 33 metrů, na jejíž vrchol vede 173 schodů, z toho 135 kamenných. Po renovaci technické památky (1993) zde umístilo Radio Děčín svůj vysílač. Z parkoviště na Sněžníku stoupáte po pohodlné stezce, další přístup z Jilového (1,5 až 2 km), Děčína nebo Tisé. Vedle rozhledny vyrostla (1999) věrná napodobenina původního hostince, dnes Restaurace pod rozhlednou, která nabízí stravování i ubytování.



www.idecin.cz

GPS: 50°47'34.980"N, 14°6'30.680"E



INFOtip: Tiské stěny přírodní památka Chráněné krajinné oblasti Labské pískovce, jsou souborem skalních měst, kde postupem času došlo k členění a modelaci pískovců, vznikaly kaňony, svíslé stěny a další útvary a mnohé z nich na základě lidské fantazie získaly své vlastní jméno. Spolu s okolními stěnami vytvářejí oblast pro horolezce a turisty. Zelená naučná stezka vás provede mezi velkými a malými stěnami 7 zastaveními. Červená hřebenová trasa vede k turistické chatě.

ZÁŽITKOVÝ CÍL



LANOVÉ CENTRUM DYMNÍK je situováno v přírodním areálu na čedičovém vrchu Dymník nedaleko Rumburka, hned vedle restaurace Dymník. Tam je také dostatečně velké záchytné parkoviště, neboť zde je i výchozí místo na rozhlednu a okolní turistické trasy. Lanový park je určen dětem i dospělým nad 150 cm výšky, pro ty menší a nejmenší slouží dětský lanový park a jiné atrakce. Překážky mezi jehličnany jsou ve výšce 7 až 9 metrů nad zemí. Před vstupem do areálu každý účastník obdrží ochranné pomůcky a školení instruktora. Lanáč Dymník – jak zní jeho druhé jméno, je spíše rodinného charakteru. Navíc se nachází v turisticky navštěvované oblasti, proto je lépe se předem telefonicky objednat.

www.lanacdymnik.cz

GPS: 50°56'27.456"N, 14°31'28.859"E



články

aktuality

galerie

videogalerie




CESTOVATELSKÝ
INFORMAČNÍ
PORTÁL

WWW.INFOGLOBE.CZ

Kozler s.r.o.



telefon: +420 602 439 321
e-mail: kozler@kozler.cz



**PŘEPRAVA VOZIDEL
VŠECH ZNAČEK
PO CELÉ EU
A SKLADOVÁNÍ**

WWW.KOZLER.CZ



Plzeňský kraj



ARCHEOPARK PRÁŠILY se nachází v šumavské vesničce Prášíly a přiblíží vám život Keltů na našem území. Při stavbě keltské vesničky byly použity jednotlivé keltské archeologické nálezy z České republiky. Můžete zde vidět roubený srub, dílnu na výrobu látek, keramickou dílnu, pohanskou svatyni a jiné zajímavosti. V rámci dvouhodinového programu doprovázeného výkladem průvodce se seznámíte s řemesly našich předků a dozvíte se něco málo o jejich zbraních. Děti si mohou vyzkoušet upéct placky, umlít mouku nebo vyrobit šperky. Vlastní výrobky si můžete také



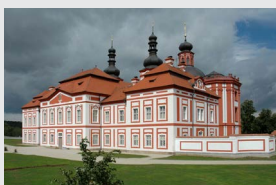
odnést domů.

www.archeoparkprasily.cz

GPS: 49°6'28,998"N, 13°22'52,766"E



INFOtip: Botanická zahrada se rozkládá na ploše 1,5 ha v Prášílech na Šumavě a zahrnuje pouze venkovní expozici. Je nejvýše položenou botanickou zahradou v České republice, která vznikla v roce 2005. Nadchne vás 5000 druhů domácích i cizokrajných rostlin. Roste zde 400 různých narcisů, skalniček a dřevin. Zahrada je volně přístupná od jara do podzimu.



MUZEUM A GALERIE V MARIÁNSKÉ TÝNICI najdete v areálu bývalého poutního místa v kostele Zvěstování Panny Marie. Architektura Santiniho stavby z počátku 18. stol. je navržena na půdorysu řeckého kříže a vychází z pečlivě promyšlených kombinací geometrických tvarů. Budova probošství a ambit s kaplemi se nesou ve stejném duchu. V této krajinné dominantě je umístěna rozsáhlá interaktivní expozice, zaměřená jak na vývoj a historii Mariánské Týnec, tak na minulost severního Plzeňska. Prohlídka expozice je možná individuálně a trvá cca 80 min., k dispozici je přenosný audioprůvodce (ČJ, NJ, AJ, znaková řeč). Muzeum lze navštívit i při různých kulturních akcích, přednáškách a hostujících výstavách.



www.marianskatynice.cz

GPS: 49°59'7.152"N, 13°27'45.703"E



INFOtip: Odlezelské jezero nedaleko obce Odlezy, je od roku 1975 přírodní památkou Kralovicka. Vzniklo sesuvem půdy z Potvorovského kopce, který byl už zčásti narušen. Odlezelské jezero (5,8 ha) je nejmladší jezero na našem území. Přístupné je po modré i žluté turistické značce, neboť cesta kolem jezera je součástí naučné stezky Cestou slovanských bohů.



PLZEŇSKÉ HISTORICKÉ PODZEMÍ vás provede labyrintem chodeb, sklepů a studní. Podzemí bylo vybudováno ve 14. století a je dlouhé téměř 800 m. Expozice vystavených nálezů ukáže historii města a každodenního života středověkých obyvatel města Plzně. K vidění jsou nálezy skla, keramiky, kamenných a dřevěných předmětů nalezených v zasypaných studnách, kterých během prohlídky podzemí uvidíte přibližně dvacet. Na prohlídce dostanete unikátní pivní kupon, tzv. pivěnku, kterou si můžete nechat na památku nebo za ni ochutnat pivní speciál Master. Prohlídka trvá cca 50 minut a je



možná pouze s průvodcem. Otevřeno je po celý rok, vyjma ledna. Parkování zdarma v areálu Plzeňského Prazdroje, který je přibližně 15 minut příjemnou procházkou od budovy muzea.

www.plzenskepodzemí.cz

GPS: 49°44'53.200"N, 13°22'49.149"E



INFOtip: Muzeum loutek v Plzni se nachází na náměstí Republiky v nejvýznamnějším patricijském domě. Muzeum se pyšní několika expozicemi. Jedna představuje počátky loutkářství v Plzni od kočovných loutkoherců až po současnost, druhá vývoj plzeňského loutkářství na konci 19. století, kdy vzniklo první loutkové divadlo. Další expozice je věnována významným osobnostem, z jejichž spolupráce vznikly nejnámější české loutky. Parkování na náměstí.



více
článků



NAUČNÁ STEZKA PŘIMDA je otevřena od roku 2003. Na stezce se nachází 12 zastavení s informačními tabulemi, které vás seznámí s historií města Přimdy, místním kostelem, hradem a kaplí v podhradí a přírodními rezervacemi Přimda a Mílov. Pár informací se dozvíte i o rodu Kolowrat-Krakowský. Cesta vede kolem zříceného hradu Přimda, vhodného místa k zastávce a odpočinku. Začátek i konec stezky je u kostela sv. Jiří na náměstí v Přimdě. Sedmikilometrovou trasu střední náročnosti zvládnete projít cca za 2 hodiny.



www.mestoprimda.cz

GPS: 49°44'46.738"N, 13°22'36.855"E



INFOTip: Zámek Bor u Tachova byl původně gotický vodní hrad založený předky pánů ze Švamberka. Přestavěn na zámek byl v 16. století a je významným stavebním unikátem, díky dochovaným středověkým prvkům. Při prohlídkové trase je k vidění zámecký interiér, Švamberský sál se sklípkovými klenbami a hradní kaple sv. Vavřince. Do hradní věže, která slouží jako rozhledna, vede 117 schodů.



ROZHLEDNA SVATOBOR (845 m n. m.) je nevyhledávanějším turistickým místem na Sušicku. Na stejnojmenném kopci stojí 31,6 m vysoká kamenná rozhledna, kousek od města Sušice. Od roku 2008 je na ní zřízena meteorologická stanice. Po vystoupení 182 dřevěných schodů se naskytá nádherný pohled do kraje a na šumavské velikány. U rozhledny je možnost občerstvení v přilehlé chatě alpského stylu. Parkování 150 m od rozhledny.



www.rozhlednasvatobor.cz

GPS: 49°14'7.116"N, 13°29'14.747"E



INFOTip: Muzeum Šumavy Sušice sídlí od roku 1936 v renesančním měšťanském domě na sušickém náměstí. Jsou zde vystaveny předměty, které se vztahují k historii města a okolí, expozice šumavského sklářství a sušického sirkařství, sušický cínový poklad, kapucínská knihovna a unikátní mechanický betlém se 150 pohyblivými a 150 pevnými figurami.



AMERICKÁ ZAHRADA V CHUDENICÍCH svůj název nese od roku 1844. Díky své zachovalosti a stáří se řadí mezi nejvýznamnější památky svého druhu u nás. Nachází se asi 2 km od obce Chudenice v lesním komplexu, pod rozhlednou Bolfánek, nedaleko Chudenického zámku. Na rozloze dvou hektarů se rozprostírá 300 druhů jehličnatých a listnatých stromů a dalších zajímavých rostlin. Americká zahrada je spíše velký park, kde naleznete na jednom místě dřeviny většinou ze Severní Ameriky, ale také z Evropy a Asie. K vidění je několik unikátů, mezi které patří například Douglasova jedle, vysazená v roce 1827. Zahrada je přístupná po celý rok.



www.chudenice.klatovsko.cz

GPS: 49°27'42.728"N, 13°9'29.735"E



INFOTip: Zámek Chudenice s rozhlednou Bolfánek Původně velký poutní kostel, který byl za náboženských reforem zbořen a po sobě zanechal pouze věž, které se mezi lidmi říkalo Bolfánek. V roce 1845 byla věž přestavěna na rozhlednu dominující vrchu Žďár (587 m n. m.). Na vyhlídkovou plošinu vás dovede 138 schodů. Z rozhledny je nádherný výhled na vrcholky Českého lesa, Šumavy, hrady Radyni v Plzni a Přimdu.

ZÁŽITKOVÝ CÍL



OFFPARK V SUŠICI je místo plné neopakovatelných zážitků. V lanovém parku na vás čeká 34 překážek a jedna lanovka ve výšce 6 až 9 metrů nad zemí. Pro děti je k dispozici dětský lanový park s profesionálním instruktorem. Hradní zříceninu Rábí opět můžete spatřit na 12 km dlouhé vyhlídkové plavbě raftem. K dispozici jsou i terénní koloběžky, paintball, seqway, paragliding nebo let balónem. Offpark je určen jak pro rodiny s dětmi, tak pro školy a firmy.

www.offpark.cz

GPS: 49°13'45.610"N, 13°31'11.527"E



Jihočeský kraj



ZÁMEK LNÁŘE se nachází v centru staré rybníkářské oblasti na Strakonicku. Jedná se o barokní stavbu ze 17. století. Zajímavostí zámku je unikátní velký sál, na jehož nástropní fresce je zobrazeno celé antické božstvo. Prohlídkovou trasu zámku doplňuje rybářská expozice, což je typické pro tento kraj plný rybníků. Zámek se pyšní rozlehlou barokní zámeckou zahradou s francouzskými a italskými architektonickými prvky, např. 11 sochami antických bohů. Zámek Lnáře také nabízí možnost ubytování v zámeckém penzionu, pro jehož hosty je zde

k dispozici sportovní vyžití, např. 25 m bazén, dětský areál, tenisový kurt, volejbalové hřiště či minigolf.

www.lnare.cz

GPS: 49°27'26.370"N, 13°47'10.410"E



INFOtip: Muzeum kočky Čas čekání na prohlídku zámku Lnáře můžete vyplnit návštěvou Muzea kočky, které se nachází přímo na zámku. K vidění je zde unikátní expozice koček, kterou ocení nejen její milovníci. Soužití člověka a kočky je mapováno od dob starého Egypta.



MUZEUM ČOKOLÁDY A MARCIPÁNU se nachází přímo v historickém centru města Tábora. Muzeum se rozprostírá na ploše přes 1000 m² ve třech historických budovách a z toho každá z nich má 3 patra. Projdete se historií a přípravou čokolády, od pěstování až po výrobu. V prostorách muzea je k vidění pohádkový sklep, marcipánové modely pohádek nebo dominanty města Tábora z čokolády. V horním patře je k dispozici dílna, kde si každý může vyzkoušet odlítní čokoládové figurky či jak se pracuje s marcipánem. Občerstvení v čokoládovém baru.

www.cokomuzeum.cz

GPS: 49°24'47.002"N, 14°39'29.001"E



INFOtip: ZOO Tábor–Větrovy se nachází kousek od centra města Tábora. Jedná se o největší zoologickou zahradu v jižních Čechách, která je otevřena po celý rok, sedm dní v týdnu. Snaha zoologické zahrady je, aby lidé co nejméně vnímali oplocení výběhů a více se szili s životem zvířat, aby návštěvník měl pocit, že prochází volnou přírodou. V zoo se můžete nechat svést koněspřežkou (dva vagóny tažené koňským dvojspřežím). Parkování je možné přímo před areálem zoo.



HRAD HELFENBURK patří díky své rozloze 1,27 ha mezi největší zříceniny v České republice. Zachován zůstal obranný systém soustavy dělových a obranných bašt. Součástí zříceniny jsou i zbytky rozlehlého dvoulodního paláce. Hrad se rozprostírá uprostřed lesů na hoře Malošíně, vzdálené asi necelých 5 km od městečka Bavorova. Byl založen v první polovině 14. století Rožmberky. Nyní je hrad ve vlastnictví města Bavorova. Do dnešní doby se dochovaly pouze zbytky hradu a sklepení. V jarních a letních měsících je hrad využíván k různým kulturním akcím. Díky svému romantickému duchu převážně i ke svatbám. Zajímavým zážitkem na hradě Helfenburk je přenocování na nádvoří hradu pod vlastním přístřeškem (po dohodě se správou hradu). Parkování na odstavném parkovišti pod hradem, cca 20 min. pozvolným stoupáním ke hradu.

www.helfenburk.estranky.cz

GPS: 49°8'9.445"N, 14°0'23.383"E



INFOtip: Vyhlídková stezka kolem Prachatic Na stezku se lze napojit z východního značení turistických cest na Malém náměstí pod Dolní-Píseckou branou. Červená značka vede přes Skalku v Prachaticích a dále po psaničkové zelenobílé značce, která pokračuje k celkem 12 zastavením, kde se nabídne nezapomenutelný výhled na město ze všech stran. Naučná stezka je dlouhá 15 km. Čas procházky je 4-5 hodin. Místy se objevuje stoupání do kopce, proto může být pro starší osoby náročnější.



více
článků



KLOSTERMANNOVA ROZHLEDNA JAVORNÍK se nachází v obci Vacov na Šumavě. Leží v nadmořské výšce 1089 m. Kamenná rozhledna byla postavena již v roce 1938 na žulovém vrcholu. K pohledu na pohraniční hory a podhůří vás dovede 201 schodů. Za jasného počasí jsou z rozhledny vidět téměř 200 km vzdálené Alpy. V případě nepříznivého počasí je rozhledna uzavřena. Parkování je možné v obci Javorník a poté se vydáte zhruba 1 km po modré značce k rozhledně.

www.vacov.cz

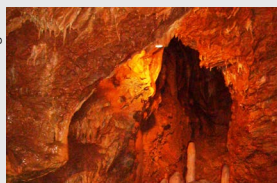


GPS: 49°8'17.690"N, 13°39'12.881"E



INFOTip: Pramen Vltavy Pramen nejdelší české řeky Vltavy se nachází v nadmořské výšce 1172 m na úpatí Černé Hory, zhruba 7 km od obce Kvildy. Parkování je možné v obci Kvilda zdarma, odtud se vydáte po modré značce zhruba 6 km a dojdete k prameni, povrch je asfaltový a dobře značený. Cesta vede podél toku a slouží zároveň i jako cyklostezka. Z Modravy se k prameni dostanete zhruba po 12 km červené turistické značce.

ilustrační fotografie



CHÝNOVSKÁ JESKYŇĚ leží v jižním úbočí Pacovy hory (589 m n. m.) nedaleko města Chýnov. Turisticky je přístupná již od roku 1868 a dodnes je zachováno původní kamenné schodiště. Krasový systém je vytvořen korozní činností vod podzemního toku. Nenajdete tu klasickou krápníkovou výzdobu, ale unikátní modelaci jeskynních prostor s pestrým zbarvením stěn a stropů. Mimo návštěvní okruh stále probíhají speleologické a speleopotápěčské průzkumy objevených rozsáhlých, trvale zatopených prostor. Prohlídka je fyzicky náročnější, trasa má



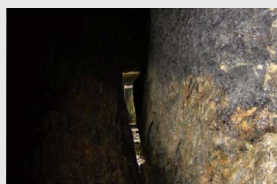
délku 260 metrů, 400 schodů a převýšení 42 metrů. Parkoviště je přímo u vchodu do jeskyně.

www.caves.cz

GPS: 49°25'46.49"N, 14°49'59.34"E



INFOTip: Bechyňská brána s hradní věží Kotnov Nejstarší památka ze 13. století poblíž historického centra města Tábor. Původní „Hradiště“, ze kterého se dochovala pouze jediná vyhlídková hradní věž s ochozem, nazývaná Kotnov. K hradní věži přiléhá gotická městská Bechyňská brána, ve které jsou umístěny archeologické a historické sbírky Táborska.



SLAVONICKÉ PODZEMÍ se svými středověkými podzemními chodbami je nejstarší zachovalou součástí původního gotického centra. Podzemní chodby byly hloubeny ručně, jen kladivkem a železiskem, bez použití střelného prachu. Sklepy byly propojeny chodbami, které odváděly vody ze sklepů do jižního hradebního příkopu. Do dnešní doby prozkoumaná část podzemí je dlouhá 1375 metrů a sahá do hloubky 4-7 metrů pod povrch. Stále probíhající archeologické nálezy do této doby odkryly starou městskou dlažbu, fragmenty keramiky, dřeva a zvířecích kostí. V podzemí jsou dvě prohlídkové



trasy, delší a náročnější měří 380 metrů, kratší 136 metrů. Pozoruhodný je vstup do obou prohlídkových tras. Na Dolním náměstí úzkým vchodem v cukrárně se vstupuje přípojovací chodbou k hlavní štolě, šířka průchodů je jen 40–60 centimetrů.

www.podzemi.shslavonice.cz

GPS: 48°59'51.558"N, 15°21'5.735"E



INFOTip: Slavonické domy Pozdně gotické a renesanční perly obou náměstí ve Slavonicích. Jejich původní podoby z 16. století s bohatou sgrafitovou výzdobou se dochovaly dodnes. Naprosto uchvacující jsou sklípkové klenby, průčelí domů s typickými štíty italské renesance a cechovní místnosti s nástěnnými malbami. Soubor domů je chráněn jako městská památková rezervace.

ZÁŽITKOVÝ CÍL



LANOVÝ PARK VÁVROVKA leží uprostřed lesů mezi Kardašovou Řečicí a Veselím nad Lužnicí. Park nabízí několik překážek pro průměrné i méně fyzicky zdatné návštěvníky. V krásném prostředí, ve výšce 10-15 metrů, je navázáno 20 lanových překážek. Čeká na vás vstupní instruktáž a nácvik jíštění v délce zhruba 35 min. Poté pod dohledem kvalifikovaného instruktora budete zdolávat překážky. Průměrná délka návštěvy parku se pohybuje kolem 3 hodin. Park je otevřen téměř za každého počasí, vyjma bouřek a silného větru. V případě náhlé změny počasí je k dispozici zázemí v budově. Návštěva lanového parku je určena jak pro jednotlivce či rodiny s dětmi nebo i na pořádání teambuildingů.

www.outdoor-echo.cz

GPS: 49°11'13.868"N, 14°46'30.064"E



Středočeský kraj



KONĚPRUSKÉ JESKYŇĚ leží v Českém Krasu, 30 km od Prahy a 5 km od Berouna, mezi hrady Karlštejn a Křivoklát. Přes 400 milionů let staré jeskyňe jsou nejdelším jeskynním systémem v Čechách. Rozlohou nejmenší je horní patro, střední patro je nejrozsáhlejší a spodní nepřístupné patro leží v hloubce asi 70 m pod povrchem. Prohlídková trasa vede jeskynními chodbami přes domy s krápníkovou výzdobou a končí ve vrchním patře v jeskyni, kde bývala penězokazecká dílna. Délka jeskyní přesahuje 2 km, zpřístupněná trasa je dlouhá 620 m a její prohlídka trvá asi 1 hodinu. Parkování u jeskyně.



www.caves.cz

GPS: 49°54'58.251"N, 14°4'7.971"E



INFOtip: Naučná stezka Zlatý kůň začíná u východu z Koněpruských jeskyní. Stezka pro pěší, vedoucí přes vrchol Zlatého koně kolem velkolomu Čertovy schody a lomu Kobyla, je dlouhá 3,5 km a seznamuje na 10 zastaveních s geologií, paleontologií a flórou vápencové krasové oblasti.



PRŮHONICKÝ PARK hned za hranicí Prahy se v mírně vlnitém terénu rozkládá přírodní památka UNESCO. Na ploše 250 ha byl v roce 1885 založen park s parkovými cestami v délce 23 km. Bylo využito členité údolí potoku Botiče, jeho rybníky a původní porosty s domácími dřevinami. Park byl doplněn průhledy a vyhlídkami, dovezeno bylo velké množství cizokrajných dřevin. Dendrologická sbírka má dnes okolo 1600 druhů a výjimečná je i sbírka asi 8000 kusů rododendronů. Na skalách nad Botičem bylo vybudováno Alpinum. Vchod do parku je možný hlavním vchodem u zámku, nebo vchodem ze silnice směrem na Dobřejovice, která rozděluje park na dvě části. Parkování u parku, psům vstup povolen.



www.parkpruhonice.cz

GPS: 50°0'1.091"N, 14°33'25.329"E



INFOtip: Vyhlídkový gloriét v parku Průhonice Původně Kozí hrádek (310 m n. m.) nad řekou Botič, stojící v parku průhonického zámku. Dnes slouží jako umělá malá zřícenina. Na kamenný vyhlídkový 8 m vysoký gloriét vede 39 venkovních schodů.



VÝHLÍDKOVÁ VĚŽ VRŠKAMÝKU neboli Karlova hrádku, který kdysi sloužil českým panovníkům, byla spolu s celým areálem a zbytky hradní zříceniny nedávno opravena. Realizací projektu Kamýk – výlet do středověku, vzniklo zázemí pro turisty a rodiny s dětmi. Za účasti archeologů byla stavba zpevněna a doplněna dřevěnými prvky. Rozhledna, podhradí, zbytky hradní zříceniny, model hradu a dětské hřiště je přístupné po upravené turistické cestě z obce Kamýk nad Vltavou, kde je také vhodné parkování. K cestě lze využít i novou cyklostezku mezi Kamý-



kem nad Vltavou a Příbramí.

www.obeckamyk.cz

GPS: 49°38'25.569"N, 14°14'23.071"E



INFOtip: Fabiánova naučná stezka prochází dvanácti obcemi, které jsou ve Svazku obcí Podbrdského regionu. Celková délka stezky je 28 km se 14 zastávkami a 33 informačními tabulemi. Poukazuje na místní pamětihodnosti a zajímavosti, je vhodná pro turisty i cyklisty. Napojení je možné kdekoli po trase.



více
článků



ZŘÍCENINA ZVÍŘETICE je nejlépe dochovanou hradní zříceninou v Čechách, založenou asi v prvním desetiletí 14. století Markvarticem Zdislavem. Přestože je nepříliš známá, posloužila jako kulisa k natáčení dramatu lásky – Máj. Před vstupem do hradu si můžete pročíst informační tabuli o historii hradu. Zřícenina leží cca 4 km severně od Mladé Boleslavi a je volně přístupná po celý rok. Neplacené parkování je možné přímo před zříceninou.

www.infoglobe.cz



GPS: 50°28'5.243"N, 14°54'56.693"E



INFOTip: Klokočská stezka Dvě místní pohádkové postavy, baba Rečkovice a vodník Bakovec, vás provedou tzv. Klokočskou stezkou, která se turistům otevřela teprve před dvěma lety. Prostřednictvím informačních tabulí vás na dvoukilometrovém okruhu detailně seznámí s prostředím klokočských lesů.



Starobylé královské město Nymburk bylo založeno kolem roku 1275 Přemyslem Otakarem II., králem „železným a zlatým“, na místě hrazeného pravěkého osídlení. Nymburk je městem, kde prožil mládí spisovatel Bohumil Hrabal (stálá expozice Bohumila Hrabala ve Vlastivědném muzeu, Postřižinský pivovar).

Dnešní Nymburk je centrem celého regionu, městem památek, kultury, zeleně a sportu a má svým návštěvníkům rozhodně co nabídnout. Milovníci pěší turistiky, bruslaři a především cyklisté rádi využijí Labskou nebo Hrabalovu cyklostezku,

pro sportovně založené návštěvníky bude jistě zajímavé Sportovní centrum u anglického parku Ostrov.

Turistické informační centrum nabízí komentované prohlídky města s průvodcem, školní výpravy dětí do 10 let po předchozí dohodě provede městem nymburský skřítek Náročník nebo královna Eliška Přemyslovna. I letos je pro malé i velké k dispozici procházková trasa městem nazvaná „Nymburkem za tajemnými skřítky“. Novinkou je zpřístupnění pravěké mohyly v ulici Na Příkopě během turistické sezóny denně od 9 do 17 hodin.

CO STOJÍ ZA TO:

- Středověké hradby ■ Chrám sv. Jiljí
- Renesanční radnice ■ Turecká věž
- Morový sloup ■ Vlastivědné muzeum
- Anglický park Ostrov ■ Hydroelektrárna
- Postřižinský pivovar ■ Zachovalý systém dvojího vodního opevnění města
- Renesanční sladovna ze 16. stol (zpřístupněný archeologický nález)
- Pravěká mohyla (unikátní nález mohylového hrobu z pozdní doby kamenné)

Celkový přehled kulturních akcí naleznete na www.mesto-nymburk.cz v sekci kalendárium.



KONTAKT: Turistické informační centrum, Náměstí Přemyslovců 165, 288 28 Nymburk, tel./fax: 325 512 433
e-mail: infocentrum@meu-nbk.cz, www.mesto-nymburk.cz



Středočeský kraj



ČERTOVY HLAVY V ŽELÍZECH jsou nejvýznamnější dílo sochaře Václava Levého. Dílo nenajdete nikde na náměstí, nýbrž zasazené do pískovcových skal v borových lesích, které Želízy, obec ležící nedaleko Liběchova, obklopují. Od Čertových hlav se příjemnou procházkou kokořínskými lesy dostanete k dalším Levého dílům (Harfenice, Had, Mordloch, Sedm chlebů, Blaník, jeskyň Klácelka). Parkování je možné zdarma kdekoli v obci Želízy.

www.infoglobe.cz

GPS: 50°25'13.627"N, 14°27'53.410"E



INFOTip: Liběchov Městečko, které rozhodně stojí za zastávku, už z jednoho prostého důvodu – Liběchov disponuje neobvyklými historickými hodnotami (Liběchovský zámek, mlýn, kostely, stará hospodářská stavení), kterým se ale od povodní 2002 nedostává zasloužené pozornosti. Vodní živel udělal z tohoto místa cíl pro otrlé a dobrodružné povahy.

ZÁŽITKOVÝ CÍL

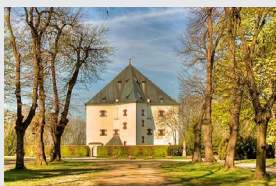


BOBOVÁ DRÁHA V KUTNÉ HOŘE se řadí díky své délce 1565 m mezi nejdelší bobové dráhy v České republice a mezi druhé nejdelší v Evropě. Dráha má dva okruhy, můžete si vybrat buď „re-kreační okruh“ nebo zvolit variantu adrenalinovou, kde se dosahuje až 60 km/h. V areálu bobové dráhy je vyžití i pro ty nejmenší. Na terénním okruhu, který je ohraničen pneumatikami, si mohou zajezdit na dětských čtyřkolkách. K dětským hrátkám je určen i nafukovací hrad či trampolína. Na rodeo býku si zajezdí děti od 5 let, až po úplné dospěláky.

www.bobovadrahakutnahora.cz

GPS: 49°56'44.683"N, 15°16'41.209"E

Praha



LETOHRÁDEK HVĚZDA je unikátní renesanční letohrádek postavený v roce 1558 na půdorysu šesticípé hvězdy, v místech, kde se odehrávala bitva na Bílé hoře. Stojí v oboře Hvězda v Praze 6 – Liboci a symbolizuje spojení dvou protikladných sil do vzájemné harmonie. Každé patro stavby představuje jeden živel a podle toho je také vyzdobeno. Podzemí náleží zemi, přízemí vodě, první patro vzduchu a druhé poschodí ohni. V letohrádku je sídlo Památníku národního písemnictví s expozicemi dochovaného kulturního bohatství. Pro společenské akce je využíván Hodovní sál s mozaikovou podlahou. Parkování 400 m od letohrádku.

www.pamatniknarodnihopisemnictvi.cz

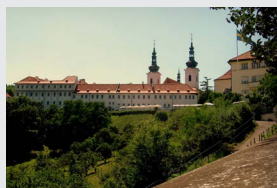
GPS: 50°5'0.589"N, 14°19'33.741"E



INFOTip: Naučná stezka oborou Hvězda Asi 4 km dlouhá nenáročná stezka s 13 zastaveními, která jsou umístěna po obvodu obory a u letohrádku. Seznamuje se starými dubovými porosty, s živočichy, ptáky, myslivostí, geologií a mokřady. Informuje také o letohrádku a bitvě na Bílé hoře.



více
článků



STRAHOVSKÝ KLÁŠTER stojí v blízkosti Pražského hradu, je nejstarší premonstrátský klášter v Čechách, založený roku 1143. Dnešní barokní podobu získal na konci 17. století. V té době také vznikly dva sály, Teologický a Filosofický. Jeho součástí je proslulá Strahovská knihovna a obrazárna. V knihovně je neuvěřitelných 200 000 svazků, z toho přes 3000 rukopisů a 1500 prvotisků. K vidění je také Kabinet kuriozit, předchůdce pozdějších muzeí. V zasklených skříních jsou vystaveny přírodniny, například lastury, vycpaná zvířata a jiné. Na



jižní straně kláštera je klášterní zahrada a vyhlídková terasa s barokním altánem. Parkování u kláštera.

www.strahovskyclaster.cz

GPS: 50°5'11.940"N, 14°23'21.369"E



INFOTip: Muzeum miniatur leží v areálu Strahovského kláštera na Strahovském náměstí v Praze 1. Muzeum a galerie nabízí pohled mikroskopem na nejmenší umělecká díla na světě. V expozici je například Eiffelova věž ve višňové pecce, nejmenší knížka na světě nebo miniaturní repliky slavných pláten. V muzeu jsou k dispozici zvětšovací skla, čočky i mikroskopy, jelikož většina exponátů je tak malá, že je návštěvníci pouhým okem neprohlédnou.



NÁRODNÍ KULTURNÍ PAMÁTKA VYŠEHRAD patří mezi nejvýznamnější místa české historie. Místo tyčící se na skále nad tokem řeky Vltavy je spojeno s bájnou kněžnou Libuší a věrným koněm Šemíkem, který zachránil svého pána Horymíra. Od 11. století byl románský hrad sídlem knížete a později pak krále. Po švédském obležení proběhla přestavba hradu na pevnost ve tvaru nepravidelného pětiúhelníku s mohutnými pevnostními hradbami. Hradby byly spojeny chodbami a kasematy, které sloužily jako sklady střeliva a potravin. Veřejnosti přístupné jsou



kasematy a sál Gorlice, gotický sklep, galerie Vyšehrad, chrám sv. Petra a Pavla, Staré purkrabství (citadela) a národní pohřebiště Slavín. Z hradeb je nádherný výhled na Prahu. Na výšinu je přístup stoupáním od Výtoneš nebo pohodlnou cestou od stanice metra Vyšehrad.

www.praha-vysehrad.cz

GPS: 50°3'55.317"N, 14°25'8.977"E



INFOTip: Vyšehradský hřbitov a hrobka Slavín Hřbitov, ležící na rozloze 0,81 ha je od 19. století pohřebištěm významných českých osobností, např. vědců, malířů, architektů, spisovatelů a hudebníků. Jeho součástí je hrobka Slavín, místo odpočinku dalších národních velikánů (1889 – 1893). Nad pomníkem je umístěna alegorická okřídlená postava Génia vlasti.



NAUČNÁ STEZKA KLÁNOVICKÝM LESEM prochází rovinatým terénem, má 17 zastavení a měří 12,5 km. Cestou vás seznámí nejen s faunou a flórou lesa, ale například se středověkou studnou, zaniklými vesnicemi a ochranou přírody. U zastávky č. 15 je dětské sportoviště. Stezka je okružní, vede po lesních cestách a okrajovou zastavbou nejprve po červené, pak zelené a nakonec modré značce. Začíná u vlakové zastávky Praha – Klánovice. Naučnou stezku lze rozdělit na kratší úseky nebo okruh zkrátit.



www.praha-klanovice.cz

GPS: 50°5'13.729"N, 14°39'48.525"E



INFOTip: Toulcův dvůr Středisko ekologické výchovy leží v památkové části Hostivař. Přírodní areál tvoří zástavba hospodářských stavení, sad, zahrádka, louky, pastviny a farma hospodářských zvířat. Konají se zde pravidelné aktivity pro děti i dospělé. Otevřeno je každý den.



KATALOG SLUŽEB

UBYTOVÁNÍ - RESTAURACE - WELLNESS

PORTÁL
INFOGLOBE.CZ

NAJDETE NA WEBU





Praha



TRMALOVA VILA česká architektonická moderna od architekta Jana Kotěry byla postavena (1902) jako rodinný dům pro ředitele obchodní školy Františka Trmala a jeho rodinu. Anglická moderna a prvky venkovského stavitelství se všemi vymoženostmi jsou pečlivě zakomponované do okrasné zahrady. Vstupním antré patrové stavby se stala schodišťová hala s přímým osvětlením a malovaným trámovým stropem. Typické pro vilu jsou dřevěné schody, vyřezávané zábradlí, venkovské ornamenty a na stropě lustr, který je také dílem Jana Kotěry.



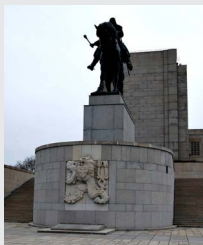
Volná prohlídka vily v pražských Strašnicích trvá necelou hodinu, průvodce je na objednání.

www.trmalovavila.cz

GPS: 50°4'25.72"N 14°29'17.68"E



INFOtip: Vrtbovská zahrada je jednou z nejznámějších pražských barokních zahrad. Leží spolu s dalšími třemi barokními zahradami – Vratislavskou, Schönbornskou a Lobkovicovou na příkrém svahu Petřína. Vstup je z ulice Karmelitská č. 25 na Malé Straně. Vznik terasovitě zahrady italského typu se datuje do roku 1720 a rozprostírá se na 0,31 ha. Zdejší vyhlídka poskytne pohledy na členité uspořádání malostranských střech a věží. Na každém kroku vás navíc provede sochařská výzdoba věhlasných umělců.



NÁRODNÍ PAMÁTNÍK NA VÍTKOVĚ (1929 – 1938) je dominantou vnitřní Prahy, která byla postavena k počti československých legionářů. Po roce 1948 památník sloužil k podpoře komunistického režimu a po roce 1989 se hledalo jeho nové využití. Monumentální betonová stavba je obložena žulovými kvádry, stejně jako venkovní schodiště a dlažba. Před památníkem stojí devět metrů vysoký bronzový jezdecký pomník Jana Žižky. Je zde umístěna stálá expozice o meznících české státnosti v dějinách 20. století. Další expozice jsou umístěny například v Kolumbáriu, v Síní Rudé armády nebo v podzemí Památníku. Turistickým lákadlem je vyhlídka na střeše Památníku a netradiční kavárna s panoramatickou vyhlídkou na Prahu. Nejvhodnější cesta s výhledem na město vede parkem z křižovatky Ohrada na Žižkově, procházkou asi 1,5km.



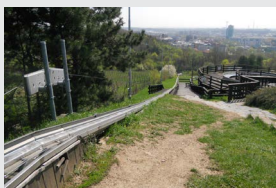
www.nm.cz

GPS: 50°5'18.341"N, 14°26'58.099"E



INFOtip: Žižkovská televizní věž neboli Tower Park Praha je se svými 216 metry nejvyšší stavbou Prahy, která byla uvedena do provozu v roce 1992. Ocelovou konstrukcí tvoří tubusy, ve kterých jsou výtahy a schodiště. Stavba je oživena sochami obřích lezoucích miminek. Ve výšce 93 metrů jsou vyhlídkové kabiny a v 66 metrech můžete navštívit klimatizované kabiny restaurace nebo kavárny. V roce 2012 prošla věž náročnou rekonstrukcí, vznikl zde jednopokojový hotel a na vyhlídkové plošině se můžete zaposlouchat do zvuků Prahy v podobě odbíjejícího orloje, šumění Vltavy nebo projíždějícího metra.

ZÁŽITKOVÝ CÍL



BOBOVÁ DRÁHA PROSEK

je ideální místo, kde zapomenete na každodenní stres a rutinu. Nachází se v Praze 9 pod sídlištěm Prosek a svými klikatými zatáčkami na trati dlouhé 800 m vás určitě dostane. Jedna jízda trvá zhruba 4 minuty včetně cesty vlekem nahoru. Na dráhu mohou děti od osmi let, do patnácti let musí být v doprovodu rodičů. Po vyčerpávající jízdě přijde vhod dobrá restaurace, která je přímo v areálu. Dráha je otevřena v období duben – září, až do setmění. Parkování je možné v blízkosti areálu.

www.bobovadraha.cz

GPS: 50°6'51.224"N, 14°29'20.594"E



PIVOVAR A RESTAURACE „U FLEKŮ“

Křemencova 11
110 00 Praha 1

Tel.: 224 934 019-20
E-mail: ufleku@ufleku.cz
www.ufleku.cz

VÝSTAVBA ZAHÁJENA

Rezidence Bohdalec



Bytový dům je umístěn v Praze 10, v lokalitě Bohdalec. Z jedné strany sousedí s ulicí Na Bohdalcích a na druhé straně je obrácen k vrchu Bohdalec. Objekt tvoří dvě samostatná křídla spojená schodištěm a výtahem. Je celý bezbariérový a má čtyři podlaží, z toho v přízemí jsou umístěna parkovací stání, sklípky a technické zázemí. V ostatních třech podlažích je umístěno 19 bytů o velikosti 1+KK až 4+KK s terasami, včetně dvou mezonetových bytů. Vjezd i vchod do domu je napojen z ulice Na Bohdalcích. Fasáda je převážně z minerální omítky, přední část bude z pohledového obkladu. Důraz je kladen na zvukovou izolaci, zejména na hluk z vnější strany objektu.

tel.: 603 413 815, 602 344 799

www.rezidencebohdalec.cz



Liberecký kraj



ROZHLEDNA KOZÁKOV stojí na stejnojmenném vrchu ve výšce 743 m n. m., 10 km západně od Semil. Na železnou rozhlednu vede 124 schodů, její celková výška je 48 metrů, vyhlídková plošina je ve výšce 24 metrů. Dlouhá léta trvalo vybudování zázemí pro turisty na vrcholu. V roce 1928 se podařilo postavit Riegrovu chatu, vyhlídková rozhledna však vyrostla až o mnoho let později – v roce 1993, kdy armáda potřebovala vybudovat spojovací uzel. Díky Klubu českých turistů tak vyrostla rozhledna s kruhovým výhledem, která nabízí nádherný

výhled do krajiny na Jizerské hory s Ještědem, Krkonoše se Sněžkou, Jestřebí a Orlické hory, Českomoravskou vrchovinu, Trosky, České středohoří, Bezděz i Lužické hory. Na vrchol vede mnoho značených turistických cest. Možnost parkování na Kozákově u Riegrovu chaty.

www.kozakov.cz

GPS: 50°35'39.480"N, 15°15'47.304"E



INFOtip: Votrubcův lom na jižním svahu Kozákova (576 m n. m.), je národní přírodní památkou ve vlastnictví soukromého majitele p. Votrubce. Lom je nalezištěm drahých kamenů, jaspisů, ametystů, chalcedonů a mnoha dalších. Po dohodě s majitelem a zakoupením vstupenky si můžete zkusit najít drahý kámen a nález si pak vybrousit v místní brusírně. V přílehlém muzeu se nachází soukromá výstavní sbírka zde nalezených drahých kamenů a šperků. K lomu vede 300 m dlouhá cesta od silnice na Kozákov.



MUZEUM A POJIZERSKÁ GALERIE ve stálé expozici představí historii i současnost města Semil a regionu Horního Pojizeří, jeho osobnosti, sbírku řemeslné výroby a historické vyřezávané loutky. Součástí muzea jsou asi 400 metrů vzdálené Jílovecké roubenky, které tvoří malý skanzen, a expozice tzv. pilníkářského řemesla. Jednotlivé nástroje se mohou osahat a vyzkoušet s nimi pracovat. Tři domky se nachází v Jílovecké uličce – původní zástavba města, které obývali řemeslníci a tovární dělníci. Jednou ze dvou přístupných staveb je červená roubenka, v níž je umístěna pilníkářská výstava – unikátní pilníkářská dílna. Zelená roubenka poskytuje prostor pro různé akce, např. lesní školku v přírodě, a je sídlem ekologického střediska. Vstupenky do Jíloveckých roubenek zakoupíte v muzeu na Riegrově náměstí, kde je také informační středisko, odkud vás doprovodí průvodkyně.

www.muzeumsemily.cz

GPS: 50°36'12.233"N, 15°20'5.654"E



INFOtip: Bozkovské dolomitové jeskyně jsou jediné přístupné jeskyně v severních Čechách. Bozkovské jeskyně mají délku přes 1000 metrů a hojně se v nich vyskytují křemenné lavice, římsy a lišty, nechybí ani krápníková a sintrová výzdoba. Největším lákadlem jsou vodní plochy tvořené malými jezírky a v závěru prohlídky největší podzemní jezero v Čechách s průzračnou, modrozelenou vodou. Teplota v jeskyních se pohybuje okolo 7 °C. Z důvodu vysoké návštěvnosti je doporučena rezervace předem.



OSADA JIZERKA nejněchladnější místo Jizerských hor (862 m n. m.), patří k nejkrásnějším a turisty oblíbeným cílům. Louky a rašeliníště jsou posety typickými jizerskými chalupami, v nichž najdete např. Muzeum Jizerských hor, bývalou sklářskou huť, hotel a restauraci. Osadu lze projít po různých cestách a pěšinách, záleží na vás, ale vždy vedou zpět k výchozímu bodu, a tím je parkoviště Horní Polubný. Osadou protéká Jizerka, podle které je pojmenována, Sklářský a Safírový potok, kdysi s výskytem drahokamů. Národní přírodní rezervace je územím s nedotčenou přírodou, úžasnými výhledy a zákoutími, faunou i flórou. Psům je vstup povolen.

www.jizerky.eu

GPS: 50°49'9.060"N, 15°20'39.970"E



INFOtip: Vodopády na Černé Desné ke kterým vede naučná stezka, tvoří úsek zhruba 2 km. Série kaskád s protékajícím různě silným tokem kamenitým korytem, který se mění na menší a větší vodopády, každý s vlastním jménem. Říčka Černá Desná vytéká z přehradní nádrže Souš, která nyní slouží jako zásobárna pitné vody. Dříve byla využívána k rekreačním účelům. Vodopády jsou přístupné od nádrže Souš – cestou z kopce, nebo z Desné.



více
článků



HRAD BEZDĚZ se tyčí na kopci Velký Bezděz, v blízkosti Máchova jezera, zhruba 6 km od města Doksy. Zřícenina hradu inspirovala české umělce k významným dílům v oblasti literární, hudební i výtvarné. I to přispělo k tomu, že byl hrad v roce 1978 prohlášen za národní kulturní památku. Prohlídku hradu můžete absolvovat s průvodcem nebo samostatně s textem. Zpřístupněn je areál původního horního hradu (významná raně gotická kaple s křížovou klenbou, starý královský palác, purkrabství), velká část zachovalých hradebních zdí,



Čertova věž a křížová cesta s barokními kapličkami. Výhled na okolí nabídne Velká věž, která je zpřístupněna jako rozhledna.

www.hrad-bezdez.eu

GPS: 50°32'20.548"N, 14°43'11.608"E



INFOTip: Máchovo jezero je místem, které inspirovalo slavného romantického básníka K. H. Máchu k napsání básně Máj či Večer na Bezdězu. V letních měsících je vyhledávaným místem milovníků vodních sportů, turistiky či odpočinku na pláži přímo u jezera. Ubytování je možné v Doksech a Starých Splavech. V okolí stojí za návštěvu zříceniny středověkých hradů (Bezděz, Houska, Kokořín, Lemberk). Využít lze i nespočet cyklostezek.



NAUČNÁ STEZKA ZELENÉ KRKONOŠE je nový turistický produkt terénní hry v přírodě Jilemnice, v rámci třech partnerských měst. Hra je určena pro malé i velké návštěvníky Krkonoš. V Informačním centru Jilemnice na Masarykově náměstí, které je rovněž výchozím bodem stezky, dostanete informační brožuru s podrobnou mapkou trasy a pravidly soutěže. Stezka je dlouhá 5 km a vede po přírodních zajímavostech města. Celkem je připraveno 6 zastavení, která poznáte podle pískovcového balvanu s piktogramem a dřevěné informační cedule.



Trasa není značena barvou, postupuje se podle mapky, ale z části kopíruje žlutou značku naučné stezky „Jilemnice známá neznámá“. Po obkreslení šesti piktogramů do mapy se vrátíte zpět do informačního centra, kde je pro Vás připravena odměna – postavička Krakonoše.

www.mestojilemnice.cz

GPS: 50°36'30.769"N, 15°30'25.761"E



INFOTip: Krkonošské muzeum v Jilemnicích založené roku 1891 sídlí přímo v budově zámku v Jilemnicích. Je zaměřeno především na historii a národopis západních Krkonoš a jeho největší zajímavostí je expozice Bílou stopou: Kapitoly z dějin českého lyžování do r. 1938. Sáně rohačky a selské saně patří mezi nejoblíbenější. Muzeum také doplňují figuríny v dobovém oblečení. Otevřeno je celoročně a parkování přímo před muzeem.



ZÁMEK LEMBERK leží v malebné podhorské krajině Lužických hor. Vznikl přestavbou středověkého hradu, na němž kdysi žila sv. Zdislava z Lemberka. Uvnitř zámku se největší pozornosti těší kaple, sál se vzácným kazetovým stropem a malovanými výjevy z Ezopových bajek, vrchnostenská kancelář s trezorem z počátku 19. století a černá kuchyně. Od roku 2009 jsou nově zpřístupněny další místnosti v přízemí zámku včetně tzv. Zdislaviny světničky. V blízkosti zámku se nachází barokní zahrada, která prochází rekonstrukcí a Zdislavina studánka s léčivou vodou, kam se dostanete příjemnou procházkou lipovou alejí. Zámek



posloužil i filmařům k natočení filmu Císařův pekař a Pekařův císař nebo soutěžního pořadu O poklad Anežky České.

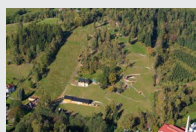
www.zamek-lembek.cz

GPS: 50°46'38.935"N, 14°47'16.340"E



INFOTip: Janovické poustevny Skalní příbytky mnichů z roku 1788, vytesané do pískovce, jsou zajímavé místo k prohlídce a posezení. Najdete je v mělkém postranním údolí na pravé straně Dubnického potoka. K poustevnám se dostanete po volně přístupné žluté turistické značce, asi 5 km od Janovic v Podještědí.

ZÁŽITKOVÝ CÍL



BOBOVÁ DRÁHA V JANOVĚ NAD NISOU První myšlenka na realizaci bobové dráhy přišla roku 2004 a v dubnu roku 2006 začala výstavba. Po náročných 5 měsících byla bobová dráha na světě. Vlek dosahuje délky 270 m a dráha 900 m, převýšení je 78 m. Obsahuje celkem 22 zatáček, z toho je 13 levých a 9 pravých. Pro nejmenší je k dispozici dětské hřiště s mega trampolínou. Občerstvit se je možné v samoobslužné restauraci v blízkosti bobové dráhy.

www.bobovadrahajanov.cz

GPS: 50°46'2.021"N, 15°10'1.279"E



Královéhradecký kraj



ROZHLEDNA PANORAMA (1299 m n. m.) je unikátní rozhlednou na Černé hoře v Královéhradeckém kraji. Jejím předchůdcem byl vyhlídkový objekt dřevěné konstrukce, který stál vedle restaurace. Lidé si však vyhlídku velmi oblíbili a plošina kapacitně nestačila. Proto v roce 1900 vyrostla vedle restaurace rozhledna nová. Byla vysoká 10 metrů a sloužila až do 20. let, kdy byla pro špatný technický stav zbourána. Nové rozhledny se Černá hora dočkala až v roce 1998, a to na místě původní lanovky z roku 1928. Při její likvidaci se podařilo zachovat jeden nosný sloup a přebudovat jej na rozhlednu. Rozhledna provozovaná občanským sdružením Panorama je vysoká 26 metrů a vede na ni točité schodiště se 106 schody. Slouží také k šíření signálu mobilních operátorů a záběry z umístěné kamery. Rozhledna poskytuje nádherný rozhled na Sněžku, hrad Trosky, Orlické hory, Jeseníky a další zajímavé objekty. Rozhledna stojí asi 50 metrů od kabinové lanovky jedoucí z Janských lázní na Černou horu.

www.infoglobe.cz

GPS: 50°38'56.616"N, 15°45'7.595"E



INFOTip: Naučná stezka Černohorské rašeliniště Po obvodu vrcholu Černé hory vede naučná stezka pojmenovaná Černohorské rašeliniště. Stezka, v délce 3,5 km vede převážně po dřevěných lávkách. Cestou narazíte na vyhlídkovou věž, odkud přírodní rezervaci uvidíte pěkně z výšky. Na trase je šest informačních tabulí s podrobnými informacemi. Projít celý okruh trvá asi 3 hodiny, vjezd cyklistům je zakázán. K výchozímu bodu stezky je lépe využít lanové dráhy z Janských Lázní.



MASARYKOVA CHATA patří k často vyhledávaným místům Orlických hor s krásnými výhledy. Díky své poloze a nadmořské výšce 1019 m se odtud snadno dostanete k Šerlišskému mlýnu nebo na Sedloňovský černý kříž. Klub českých turistů v Hradci Králové postavil chatu v roce 1925. Chata vydržela požár roku 1945, následně se dočkala i zřízení meteorologické stanice a odhalení busty prezidenta T. G. Masaryka. Chata, přezdívaná místními „Masaryčka“, má celoroční provoz. V létě oceníte přírodní rezervaci prales Bukačka, která je pro své bohatství rostlinných druhů nazývána botanicou zahradou Orlických hor. V chatě se můžete nechat ubytovat, kolemjdoucí si dopřát výborné jídlo v dřevěných interiérech nebo si zakoupit suvenýr v místním obchůdku. Záchytné parkoviště je 500 m od chaty.

www.ubytovaniserlich.cz

GPS: 50°19'35.353"N, 16°23'11.882"E



INFOTip: Přírodní rezervace Bukačka leží asi jeden kilometr od Masarykovy chaty na Šerlichu. V rezervaci bukového pralesa dosahují staleté křivolaké stromy výšku jen 15 metrů. Součástí rezervace je i rašelinná louka s téměř 300 druhy vzácných rostlin. Od chaty vás povede úsek naučné hřebenové stezky souběžně s Jiráskovou cestou, která je červeně značená. Celá okružní stezka je dlouhá 15 kilometrů, start je ale z Deštného v Orlických horách. Jaké nástupní místo si na stezce zvolíte, je na vás.



VALDŠTEJNSKÁ LODŽIE je architektonický komplex citlivě zasazený do krajiny, původně letohrádek, vybudovaný (1630) Albrechtem z Valdštejna. I když projekt nebyl nikdy dokončen, z dochovaných materiálů je patrné, že stavba měla sloužit k pozorování přírodních úkazů a jako planetárium. Přilehlý park Libosad, s naučnou stezkou a dřevěnou sochou poustevníka v životní velikosti, osázený vzácnými dřevinami, i dnes zůstává majestátní barokní stavbou a pýchou Jičínska. Součástí prohlídky je interaktivní expozice Valdštejnských snů o hvězdné mapě, zvěrokruhu, lidském osudu a ukázka místního sklepení. Komplex se nachází 2 km od Jičína, přístupný je i pěšky stromovou alejí, parkování za komplexem u železnice.

www.valdstejnskalodzie.cz

GPS: 50°26'57.998"N, 15°22'42.441"E



INFOTip: Rumcajsova ševcovna je pohádková světnička z doby, kdy byl Rumcajs ještě obuvníkem. S postavou vyhlášeného loupčáka jsou zde k vidění postavičky Manky a Cipíška, jeho hračky, dílna, která slouží jako herna pro nejmenší návštěvníky, a Maňčina bylinková zahrádka. Na dvorku má Cipíšek svou mini zoo a návštěvníci obcerstvení. Do Rumcajsova domu vede cesta od náměstí v Jičíně přes Valdickou bránu.

MITRANS-HK s.r.o.



MEZINÁRODNÍ A TUZEMSKÁ SILNIČNÍ DOPRAVA

MITRANS-HK s.r.o., Drtinova 175, 503 11 Hradec Králové
tel: +420 495 220 391, tel: +420 495 221 520, fax: +420 495 217 460
e-mail: mitrans-hk@seznam.cz, www.mitrans-hk.cz



Královéhradecký kraj



DĚLOSTŘELECKÁ TVRZ HANIČKA se nachází zhruba 5 kilometrů vzdušnou čarou od Rokytnice v Orlických horách. Pevnost postavená v letech 1936 – 1938 dostala své divíčí jméno Hanička podle nedaleké osady. Skládá se z 6 bojových objektů na povrchu, které jsou v podzemí propojeny stovkami metrů chodbe a sálů. V roce 2007 byla vyhlášena technickou kulturní památkou. V současné době je přístupná jako muzeum, v období od května do října. Nabídne vám nejen prohlídku upravené tvrže, ale i stálou expozici bojové techniky,

úkryt s energetickým velímem, bojové patro a střelný, dělostřelecký srub a sál ledové vody. Záchytné parkoviště v osadě Panské Pole – Hanička, odtud vás červená turistická značka dovede přímo do areálu. Cesta trvá asi 20 minut.

www.hanicka.cz

GPS: 50°11'13.890"N, 16°30'33.363"E



INFOTip: Muzeum železnice sídlí v původní budově výtopny z roku 1906 v Rokytnici v Orlických horách. Prostor parní lokomotivy vznikl díky brigádníkům z Občanského sdružení Letohradský železniční klub. Brány muzea byly otevřeny 1. května 2010. Muzeum znázorňuje historii dráhy Doudleby-Vamberk-Rokytnice. Největším exponátem je historická parní lokomotiva.



ZÁMEK NÁCHOD původně gotický hrad (1254) najdete nedaleko centra města. Jeho prohlídkové okruhy jsou členěny dle jednotlivých témat. Dobové interiéry jsou zdobeny především tapisériemi a gobelíny, salonním nábytkem renesančního a barokního slohu, obrazy panovníků, krajin nebo různých zátiší. Druhé zámecké patro ukrývá prostory s malovanými dřevěnými stropy, mobiliář 16. až 19. století a malovanou sbírku portrétů. Náchodský zámek má i svůj poklad v podobě řádů, medailí, mincí a šperků knížecího rodu, které se díky náhodě dochovaly

a dnes jsou vystaveny v expozici. Pohled z výšky poskytne obranná věž s hladomornou, která je spolu se středověkým sklepením součástí exteriérového okruhu. Do Piccolominské zahrady francouzského stylu je vstup ze zámeckého nádvoří. K nejvýznamnějším majitelům zámku patřili např. český král Jan Lucemburský nebo král Jiří z Poděbrad. Mezi zajímavosti náchodského zámku patří již několik let dva medvědi, kteří se prohánějí po nádvoří v zámeckém příkopě. Náchodský rodák a spisovatel Josef Škvorecký je pokřtil na Dášu a Ludvíka. Parkování je 150m od zámku.

www.zamek-nachod.cz

GPS: 50°25'8.991"N, 16°9'39.359"E



INFOTip: Dělostřelecká pevnost Dobrošov je přístupná po naučné stezce vedoucí přes různé objekty opevnění, kde se z informačních tabulí seznámíte s jejich historií. Stezka začíná u dělostřeleckého srubu Zelený, na kopci nad obcí Dobrošov u Náchoda. Výstavba pevnosti se datuje na září 1937. Expozice čs. opevnění je spravována náchodským muzeem již od roku 1968. S výstavní síní pevnosti vás seznámí výklad průvodkyně. Návštěvníci mohou zhlédnout i pečotní sruby N-S 82 Březinka a N-S 71. Pro milovníky přírody se nabízí návštěva národní přírodní rezervace Bukačka a Trčkov.



HOTEL U KAPRA – RESTAURANT

Nám. K. V. Raise 115, 507 81 Lázně Bělohrad

tel.: +420 493 792 439, +420 605 217 374

www.hotelukapra.cz



PENZION RŮŽOVKA

Úhlejev 39, 507 71 Miletín

tel.: +420 605 217 374

www.penzionruzovka.cz



více
článků



ZOO DVŮR KRÁLOVÉ

je jednou z největších zoologických zahrad v Česku. Od května 1946 se malá zoo postupně rozrůstala jak plochou, tak i do počtu zvířat. Nyní se pyšní těmi nejexotičtějšími druhy zvířat. Expozice je členěna do jednotlivých pavilonů, např. šelem, hrošíků, lvů, surikat, ptačí, vodní a hmyzí svět a další. Zahrada vás překvapí i světem dinosaurů v životní velikosti. V letní sezoně vede Africké safari aneb jízda safarivozem mezi stády zvířat. Vůz má kapacitu 12 míst. Pokud preferujete prohlídku jen Vy a průvodce, zvolte nabídku speciál s africkou



večeří. Netradičně můžete pojmut i váš nejkrásnější den v životě. Svě „ano“ si můžete říct v prostorách zoo a potom se přesunout do přilehlé restaurace. Do zoo je psům vstup na vodítku povolen, akorát k volierám s ptáky nesmí. Parkování před vstupem.

www.zoodvurkralove.cz

GPS: 50°26'0.00"N 15°47'50.00"E



INFOTIP: Obří akvárium v Hradci Králové nabídne neopakovatelný zážitek tropické přírody Jižní a Střední Ameriky. Cestu prohlídky dělí několik stanovišť, např. tropy s deštným pralesem a sbírkou orchidejí, sladkovodní tůň s rybami a krunýřovci nebo průhledný tunel. Aby byl váš zážitek ještě realističtější, na cestě vás překvapí tropický déšť či uměle připravovaná mlha. Součástí prohlídky je i ozvučená videoprojekce U Rejnoka o přírodních krásách. Kousek akvária si můžete odnést i domů v podobě upomínkových předmětů, živých ryb a akvaristických potřeb, které naleznete v prodejné akvaristiky.

ZÁŽITKOVÝ CÍL



PARAGLIDING – TANDEMOVÉ LETY můžete zažít v Krkonoších. Tento adrenalinový sport se litá na Černé hoře u Jánských Lázní, kde je převýšení přes 600 metrů. V provozu je také paraglidingová škola. Plachtění vzduchem se můžete zúčastnit buď jako jednotlivec či vzít celou rodinu, nebo využít nabízené firemní akce – Team Building.

www.alaskandogs.cz

GPS: 50°40'42.998"N, 15°43'25.448"E



Pardubický kraj



SOUBOR LIDOVÝCH STAVEB VYSOČINA, VESELÝ KOPEC

se nachází na pomezí Železných hor a Žďárských vrchů, asi 7km od Hlinska. Uprostřed malebné krajiny plné kopců a kamení je areál původních nebo přenesených rolnických usedlostí, které doplňují technické stavby na vodní pohon. V původním krajinném prostředí naleznete ukázky bydlení a hospodaření drobných zemědělců od poloviny 19. století do poloviny 20. století.



Roubené usedlosti vytvářejí rozptýlenou pasekářkou osadu, jejíž součástí je nově otevřená kaple s barokními prvky a zajímavá čtrnáctiboká stodola ze 17. století. V blízkosti stodoly je loutkařská maringotka patřící potomkům proslulého Matěje Kopecského. Soubor lidových staveb Vysočina není jen skanzen na Veselém Kopci, ale zahrnuje i vodní kovací hamr v nedalekých Svobodných Hamrech a památkovou rezervaci Betlém v Hlinsku. Zde naleznete obydlí a dílny drobných řemeslníků. Parkování u skanzenu.

www.vesely-kopec.eu

GPS: 49°45'41.729"N, 15°50'13.145"E



INFOTIP: Rozhledna na Zuberském kopci od roku 2004 stojí na Zuberském kopci (615 m n. m.), jihozápadně od obce Trhová Kamenice. Ocelová rozhledna má výšku 55 metrů. Vyhlídková plošina je ve výšce 39 metrů a po zdolání 182 schodů nabízí výhled na vrcholy Žďárských vrchů, Železných hor a za dobré viditelnosti i na naše nejvyšší hory Krkonoše. Dostupná je pouze pěšky.



Pardubický kraj



KELTSKÁ STEZKA ŽELEZNÝMI HORAMI začíná v obci Nasavrky a vede okolím Českých Lhotic, kde území dříve osídlovaly keltské kmeny. Při procházení naučné stezky, která byla otevřena v roce 2003, se seznámíte s kulturou a životem Keltů. Začíná u nasavrckého zámku a vede krásnou přírodní rezervací Krkanka a Peklo, údolím Chrudimky, až do obce Hradiště. Tady navazuje na naučný okruh dřívějšího hradištského oppida. Dále pokračuje do Českých Lhotic na dřevěnou rozhlednu Boiika (528 m n. m.), která je vysoká 14,5 metru s 32

schody. Stezka pak sestupuje do romantického údolí potoku Debrný a vrací se zpět do Nasavrky. Keltská stezka je dlouhá 9,5 km, lehce obtížná a dostupná i pro rodiny s malými dětmi. Stezkou je možné projet na kole, psům je vstup povolen. Parkování v obci Nasavrky.

www.boii.cz

GPS: 49°50'42.129"N, 15°48'10.940"E



INFOtip: Zámek v Nasavrkách Bývalá tvrz z přelomu 11. století, přestavěná na renesanční zámek, jehož omítka je zdobená sgrafitovými psaníčky. V přízemí se nachází informační centrum a obřadní síň. V prvním patře zámku je v šesti místnostech stálá expozice „Po stopách Keltů“, seznamující s keltskou kulturou a řemesly. Je zde také umístěn velkoplošný model oppida Hradiště, model podzemnice a repliky železných a bronzových předmětů. Parkovat je možné u zámku.



TOULOVCOVY MAŠTALE jsou přírodní rezervací borových lesů a pískovcových skal. Leží asi 20 km od Litomyšle, mezi obcemi Proseč, Budislav a Novými Hradky. Rezervace se rozkládá na ploše přes 1000 hektarů a jejím nejvyšším vrcholem je Posekanec (554 m n. m.). Největší geomorfologickou hodnotu mají pískovcové útvary Budislavské skály. Vodní prameny zde vytvořily mezi pískovci různá údolí, rokle a kaňony a vytvarovaly je do nejrůznějších podob tak, že připomínají skalní městečka. Najdete tu věže, pilíře, rozsedliny, bloky

a různé výčnělky. V rezervaci žijí vzácné druhy živočichů a rostlin, proto tu platí přísný návštěvník řád, např. zákaz vjezdu vozidel, volné pobíhání psů či rozdělávání ohně. Parkování je možné na malém přírodním parkovišti v obci Proseč v osadě Vranice, odtud cestou dół na rozcestí turistických značek, které vedou do skalního bludiště.

www.mastale.cz

GPS: 49°48'29.732"N, 16°6'58.769"E



INFOtip: Hrad Košumberk Dnes je mohutný gotický hrad Košumberk, postavený ve 13. století, již jen zříceninou. Stojí na skalnatém vrchu (363 m n. m.) nad údolím Novohradky u městečka Luže. Zbylo z něj pouze jádro s velkou jižní věží a parkánové zdi s baštami. Vstupní průčelí je zdobeno sgrafity. Z bývalého anglického parku se dochoval pouze čínský pavilon. Ve sklepních prostorech je lapidárium kamenných plastik a v budově purkrabství je expozice o dějinách hradu a okolí. Parkování v Luži, 1,5 km k hradu po turistické značce.



ZÁMEK LITOMYŠL zapsaný na seznamu kulturního dědictví UNESCO leží ve stejnojmenném městě, 50 km jihovýchodně od Hradce Králové. Renesanční zámek z druhé poloviny 16. století, který vznikl z původního kamenného hradu, zdobí nádherné arkády podle italských předloh. Všechny zdi zámku pokrývá sgrafitová výzdoba. Dvoupatrová čtyřkřídla budova se čtvercovým nádvořím je obklopena hospodářskými budovami, postavenými a převážně upravenými v barokním slohu. Okolo zámku je rozlehlá zahrada s přírodním

amfiteátre. K vidění jsou bohaté interiéry se sbírkami empírového nábytku z počátku 19. století, obrazy a sbírky mišeňského, vídeňského a berlínského porcelánu. V prvním patře je zámecké divadlo. Rozsáhlé sklepení nabízí labyrint podzemních chodeb. V přilehlém zámeckém pivovaru je expozice rodáka, hudebního skladatele Bedřicha Smetany, na jehož počest se na zámku každoročně koná operní festival Smetanova Litomyšl. Parkování u zámku.

www.zamek-litomysl.cz

GPS: 49°52'23.711"N, 16°18'45.962"E



INFOtip: Klášterní zahrady leží v Litomyšli u bývalého piaristického kláštera, mezi dvěma chrámy, nedaleko zámku. Areál zahrad má rozlohu přes jeden hektar. Najdete zde altán s výhledem na město, šachovnici z trvalek, květinové záhony a bazén s mlhovištěm. U malého bazénku stojí sousoší čtyř žen od sochaře Olbrama Zoubka. Zahrady mají i několik druhů osvětlení, celonoční, večerní a slavnostní. V budově bývalé kočárovny je občerstvení.



EZLING

tel. 724 292 479

EZLING, s.r.o., Nádražní 279/1, 150 00 Praha 5

prodej a pokládka podlahových krytin



Pardubický kraj



MUZEUM ŘEMESEL LETOHRAD je umístěno v památkově chráněném areálu Nového dvora, asi 6,5 km jihovýchodně od Žamberka. Muzeum otevřené od roku 2000 je svojí plochou 1650 m² největším muzeem svého druhu v České republice. Představuje více než 50 ucelených expozic řemesel a živností z let 1840 – 1930. Prezentuje i méně známé profese, například: kovotlačitel, kovář, bednář, puškař a mnoho dalších. Mezi nejzajímavější exponáty patří vyřezávaný mechanický skanzen řemesel s 25 pohyblivými řemeslníky a 100 let stará školní

třída s ukázkami národních krojů. K vidění je stálá výstava Fauna České republiky, která ukazuje přes 120 vycpaných zvířat, ptáků a ryb v přírodních scénách se zvukovými nahrávkami. Parkování a restaurace přímo v areálu.

www.muzeumremesel.cz

GPS: 50°2'4.449"N, 16°30'9.784"E



INFOtip: Strašidelná jeskyně je ukryta v zámeckém areálu zámku Letohrad. V anglickém parku jsou kromě jeskyně i vzácné rostliny a dřeviny a několik zajímavých staveb. Jeskyně, která vznikla v období romantismu, je dlouhá 25 metrů a zakončená okny. V jeskyni se nachází expozice nadpřirozených bytostí, skřítků, bazilišků, strašidel a přebývá zde i děsivý drak Kyšperák. Parkování na náměstí v Letohradu.



ROZHLEDNA PASTÝŘKA je volně přístupná dřevěná věž s ocelovým vřetenovým schodištěm a železobetonovými základy. Rozhledna, která byla slavnostně otevřena v červenci 2009, se tyčí na Pastvinsku 516 m n. m. O projekt se zasloužil moravskotřebovský rodák Jan Škoda. Rozhledna Pastýřka dosahuje výšky 27 m. Na vyhlídkové plošině v 25 metrech se vám nabídne neopakovatelný pohled na Moravskou Třebovou a okolí. Nejkratší cestou se k rozhledně dostanete z náměstí Moravské Třebové po červené značce, nebo se vydáte pohodlnější cestou po zelené značce, která je 3,5 km dlouhá. Parkování na náměstí.

www.mtrebova.cz

GPS: 49°44'46.000"N, 16°39'49.000"E



INFOtip: Alchymistická laboratoř doktora Bonacina Jedná se o jedinečnou interaktivní a multimediální expozici zámku Moravská Třebová. Expozici provedou tajemní alchymistovi pomocníci. K vidění jsou nástroje praktické alchymie – křivule, alembiky, dózy, tavící pec a jiné. Nechybí ani Golem a nezapomenutelný elixír mládí. Dalším oknem do historie je návštěva Středověké mučírny, kde můžete na vlastní kůži pocítit atmosféru nelidských praktik, které se provozovaly.

ZÁŽITKOVÝ CÍL



AUTODROM VYSOKÉ MÝTO nabízí širokou škálu zábavy pro skupiny, rodiny či jednotlivce. Je přístupný autem nebo z Vysokého Mýta na kole a pěšky. K zapůjčení jsou zde čtyřkolky, které se dají prohnat i mimo areál. O neopakovatelný zážitek se postará vznášedlo, které pluje na vzduchovém polštáři těsně nad zemí. Kdo chce vzlétnout ještě výš, tak musí na nedaleké letiště, které vlastní různé typy letadel pro vyhlídkové lety. Pro menší děti je připravena zábava v podobě elektrických autíček a skákací trampolíny.

www.ctyrkolky-vm.cz

GPS: 49°56'29.001"N, 16°10'13.861"E

VÍCE ČLÁNKŮ Z PARDUBICKÉHO KRAJE NALEZNETE NA



infoglobe.cz
INFORMAČNÍ CESTOVATELSKÝ PORTÁL



NAUČNÁ STEZKA BABÍN je 4,5 kilometru dlouhá a vede po modré turistické značce ze Žďáru nad Sázavou do obce Budeč. Stezka má 5 tematických zastávek. Východními body jsou Žďár nad Sázavou (za firmou Žďas) nebo obec Budeč. Voda, ať už tekoucí nebo stojatá, a rozsáhlá zachovalá rašeliniště jsou hlavními fenomény Žďárských vrchů. Na zastávce, která se věnuje vodě, se můžete pokusit najít jeden z pramenů řeky Oslavy. U rašeliniště na břehu Babinského rybníka se dostanete až na jeho hráz, kde spatříte typickou zlatohnědou vodu pocházející z rašelinišť. Pod

hrází rybníka, v místech, kde byla rašelina před desítkami let vytěžena, jsou tuňky, kde se lihnou vzácné vážky jasnoskvrnné, pro které byla oblast kolem rybníka vyhlášena za „evropsky významnou lokalitu“.

www.ekovysočina.cz

GPS: 49°33'23.135"N, 15°55'47.994"E



INFOTip: Poutní kostel sv. Jana Nepomuckého Barokně gotický kostel sv. Jana Nepomuckého na Zelené hoře ve Žďáru nad Sázavou byl postaven v 18. století. Areál s poutním kostelem byl pro svoji unikátnost zapsán roku 1994 mezi světové kulturní památky UNESCO. Kostel má tvar pěticípé hvězdy, s pěti vchody, pěti oltáři a pěti kaplemi okolo centrálního prostoru. V centru stavby je kupole s lomenými okny. Parkování nedaleko objektu.



ROZHLEDNA PÍPALKKA stojí na vrchu Křemešník (765 m n. m.), asi 11 km východně od Pelhřimova. Postavena byla v roce 1993 jako společný projekt Klubu českých turistů Pelhřimov a Armády ČR. Ocelová stavba s vyhlídkovou plošinou ve výšce 40 metrů poskytuje nádherný výhled na lesnatý reliéf drsné Vysočiny. Vedle rozhledny je na Křemešníku oblíbené poutní místo s kostelem Nejsvětější Trojice. Vrch Křemešník nabízí k výletům velké množství turistických i cykloturistických tras. K občerstvení slouží restaurace u rozhledny.

www.region-vysocina.cz

GPS: 49°24'9.560"N, 15°19'30.789"E



INFOTip: Kostel Nejsvětější Trojice stojí na vrchu Křemešník, obklopen lesy a pozoruhodnými prameny. Poutní kostel je trojlodní. Hlavní oltář je trojboký, aby zde mohly být slouženy hned tři mše svaté najednou. Okolo kostela stojí ambity, které poskytují útočiště před nepříznivým počasím. V okolním lese je poustevna a vyhlášené tři studánky s léčivými prameny. Jejich zvláštností je periodické vyvěrání, obvykle okolo Vánoc do léta. Voda je velmi čistá, chudá na minerály, slabě radioaktivní s malým množstvím stříbra. Dojezd autem téměř ke kostelu.



MUZEUM HASIČSKÉ TECHNIKY sídlí spolu s Centrem hasičského hnutí, odbornou knihovnou a archivem v přibyslavském zámku. Barokní zámek z 16. století byl několikrát přestavovaný, během své historie i párkrát vyhořel. V 70. a 80. letech 20. století prošel rozsáhlou rekonstrukcí a stal se sídlem hasičů. V 15 sálech je stálá výstava Historie požární ochrany, přibližující nejstarší způsoby hašení, rozvoj hasičských spolků, ukázky stejnokrůjů a hasičské techniky. Vystaveny jsou i provozuschopná historická hasičská auta. V nejstarší části zámku, v zadní čtyřkřídlé budově s renesančními arkádami, jsou na ploše 3500 m² historické hasičské exponáty a pomůcky k hašení požárů. Parkoviště u objektu muzea.

www.pribyslav.cz

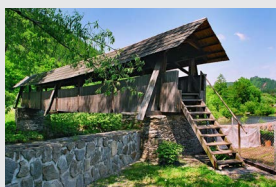
GPS: 49°34'29.251"N, 15°44'27.935"E



INFOTip: Stezka Přebyslav – Sázava V oblasti bývalé 100 let staré železniční trati byla vybudována naučná stezka malebným údolím Sázavy. Víceúčelová asfaltová stezka vede obousměrně od nádraží v Přibyslavi ke Žďáru nad Sázavou. Trasa v délce 9 km je určena pěší turistice, jízdě na kole nebo in-line bruslích. V zimě je využívána pro běžecké tratě. Na téměř rovinné stezce jsou dvě odpočívadla s infotabulemi, v dřevěných altáncích jsou k nahlédnutí mapy. Psi a jiní čtyřnozí mazlíčci mají vstup zakázán.



Kraj Vysočina



DŘEVĚNÁ LÁVKA VE ŠVAŘCI o které se mluví jako o bystřickém divu, patří k nejstarším dřevěným mostům Moravy. Švařec je dnes součástí obce Koroužně, ležící na okraji Českomoravské vrchoviny, 2 km od Štěpánova. Zastřešená roubená lávka pro pěší pochází z 19. století a je chráněnou technickou památkou. Lávka je dlouhá 22 metrů a široká 2 metry. Švařecký div je podpírán dvěma kamennými pilíři z lomeného kamene oválného půdorysu, asi 5 metrů nad hladinou řeky Svratky. Sedlová střecha je kryta z každé strany pěti řadami štípaných šindelů. Vstup na lávku je po devíti strmých dřevěných schůdkách. V létě roku 2006 prošla lávka rekonstrukcí, při které tesaři vyměnili trámy a další poškozené prvky. Slouží tak dále obyvatelům z obou břehů Svratky a turistům.



www.infoglobe.cz

GPS: 49°31'17.629"N, 16°20'32.698"E



INFOTip: Vodní nádrž Vír Mezi Žďárskými vrchy a Nedvědicou vrchovinou se rozprostírá krásná přehrada Vír. Není určena ke koupání, protože poskytuje pitnou vodu pro okolní obce. Betonová gravitační hráz (1947-1958) dosahuje výšky 66,2 metrů a šířky 390 metrů. Jezero se rozprostírá na ploše 223,6 hektaru. Na pravém břehu prochází Svratecká vodohospodářská stezka, vhodná pro turisty i cykloturisty.



PIVOVAR DALEŠICE byl postaven koncem 16. století z masivních kamenných zdí doplněných klenbami. Zprvu se jednalo o malý pivovar, kde veškerá výroba probíhala ručně a sloužila jen pro potřeby vlastního panství. Nový majitel baron Anton Dreher pivovar koupil roku 1882, významně ho rozšířil a zmodernizoval, přistavěl sladovnickou věž, novou varnu a lednici. Později pivovar vystřídal několik sládků. Roku 1980 se objekt proslavil díky natočení slavného filmu Postřižiny na motivy povídek Bohumila Hrabala. K filmu posloužily exteriéry i interiéry pivovaru. Můžete si vybrat ze třech okruhů prohlídek: 1. Muzeum Rakousko-uherského pivovarnictví – historie, natáčení filmu Postřižiny, 2. Nový provoz – současná výroba piva, 3. Nový provoz s ochutnávkou piva – současná výroba, včetně ochutnávkou piva, kde si s sebou odnesete upomínkovou sklenici.

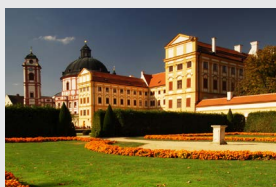


www.pivovar-dalesice.cz

GPS: 49°7'51.560"N, 16°4'47.574"E



INFOTip: Naučná stezka Hrotovicko vede převážně lesem, velmi krásným prostředím, kde se nachází rybníky. Naučná stezka seznamuje s lesním prostředím Třebíčska. Na trase dlouhé 5 km je umístěno 16 informačních tabulí, které seznámí se zdejšími ekosystémy luk, lesů a vody, také s vykopávkami z bývalé osady Mstěnice, kde kdysi stávala tvrz s vodním příkopem a středověká vesnice. Cesta začíná na kraji obce Hrotovice v lesním porostu a pokračuje dále po zelené turistické značce směrem k vykopávkám. Rovinatý terén stezky je určen pro pěší i cykloturisty.



ZÁMEK JAROMĚŘICE NAD ROKYTNOU byl původně středověkou tvrzí, která stála na skále, a chránily ji z jižní strany bažiny říčky Rokytné. Současný barokní zámek patří mezi nejmohutnější stavby první poloviny 18. století u nás, ale i v Evropě. Sály, salonky, kuchyně a ostatní prostory jsou vybaveny dobovými interiéry – podle jejich bývalých funkcí a navráceny účelům, ke kterým dříve sloužily. Prostory jsou doplněny hudebními nástroji a dalšími předměty souvisejícími s hudebním životem, který na zámku kdysi panoval. K honosné stavbě náleží i reprezentativní zámecký park ve francouzsko-anglickém stylu o rozloze 9 ha.



www.zamek-jaromerice.cz

GPS: 49°5'37.001N, 15°53'31.905E



INFOTip: Muzeum řemesel v Moravských Budějovicích sídlí v památkových objektech zámku a Masných krámů. Základem sbírky je prezentace zaniklých řemesel. V budově bývalých Masných krámů se nacházejí doklady řemesel venkovských. Naopak zámek prezentuje řemesla městská. Stálá expozice ukazuje archeologii a historii města a lidový nábytek. Parkování na náměstí.



více
článků



STŘEDOVĚKÉ PODZEMÍ VE SVĚTLÉ NAD SÁZAVOU je složeno z rozsáhlých sklepů z 15. a 16. století. Sklepy byly vyhloubeny ve skalním podloží v hloubce až 16 metrů. Trasa má délku přibližně 500 metrů. V minulosti sloužily zvláště k ukládání potravin. Zhruba ve střední části podzemí se nachází studna o hloubce 9,8 m od povrchu a její dno 3,25 m pod úrovní podlahy. Nebyla zdrojem vody, nýbrž sloužila jen pro pomocné větrání podzemí. Středověké podzemí se nachází severovýchodně od kostela sv. Václava. Parkování je možné na náměstí ve Světlé nad



Sázavou. Prohlídku nutno objednat předem v informačním středisku na náměstí.

www.kyticesvetla.cz

GPS: 49°40'5.016"N, 15°24'17.639"E



INFOtip: Hrad Lipnice v Lipnici nad Sázavou byl založen kolem roku 1310 a následně přestavěn na počátku 16. století za Trčků z Lípy. Prohlídka nabízí hradní architekturu, krásnou vyhlídku do dalekého kraje, mimořádnou sbírku gotických kamenných kachlů či mohutné hradní sklepení se zbytky středověké hodovní síně. Ke každé vstupence dostanete tištěného průvodce s plánkem hradu. Parkování cca 200 m od hradu.

ZÁŽITKOVÝ CÍL



AKCENTRUM-LANOVÉ CENTRUM v Bystřici nad Pernštejnem – je v provozu od roku 2006 a má několik částí. Nízké lanové aktivity jsou složeny ze soustavy překážek z lan, sítí a dřevěných kůlů. Různě propojené cesty jsou ve výšce cca 50 cm nad zemí. Vysoké lanové překážky jsou týmové pro dvojice a individuální pro jednotlivce. Dřevěné pilíře dosahují výšky cca 8-10 m nad zemí. Každý si zde může vyzkoušet svoji kondici a zvolit vyhovující program pod vedením odborně vyškoleného personálu.

www.siesta-park.cz

GPS: 49°31'23.485"N, 16°15'5.393"E

Jihomoravský kraj



DŘEVĚNÝ KOSTEL BLANSKO dříve pravoslavný, později řeckokatolický kostelík ze 17. století z Nižního Seliště na Podkarpatské Rusi. Původně se uvažovalo, že roubený kostelík bude exponát na výstavě současné kultury v Brně. K tomu ovšem z úcty k sakrální stavbě nedošlo a kostelík byl v roce 1935 nabídnut Církvi československé. Zástupci blanenské farnosti po prohlídce kostelíku v Selišti zahájili jednání a na podzim roku 1936 rozebraný kostelík byl po železnici převezen do Blanska a zde rusínskými tesaři opět sestaven. Po konečných úpravách byl kostelík 27. května 1937 slavnostně předán k užívání Náboženské obci Církve československé (husitské). Gotická stavba obdélníkového půdorysu na kamenné podezdívce má dominantní štíhlou čtyřbokou věž s jehlanovým zastřešením a čtyřmi věžičkami. Zvonicevé patro věže je otevřeno, hlavní loď je klenbová a všechny střechy jsou kryty dřevěnými klínci. Kulturní památka České republiky je vlastnictvím



Církve československé husitské, prohlídky s výkladem historie jsou možné od června do září každou středu a sobotu od 14 do 17 hod. Po předchozí domluvě je možná návštěva i mimo uvedený čas.

www.drevenykostelik.cz

GPS: 49°21'41.328"N, 16°38'49.991"E



INFOtip: Muzeum Větrný mlýn v Rudici je památkově chráněným objektem holandského typu s kamennou kruhovou zdí. V prvním patře jsou expozice krásných barevných odrůd křemenu, keramiky a starého železářství. Druhé patro je věnováno speleologii, nedaleko mlýna je geopark s ukázkami hornin z Moravského krasu a okolí. Parkovat se dá přímo před mlýnem.



Jihomoravský kraj



Jihomoravský kraj



ARCHEOPARK V MIKULČICÍCH se rozkládá na jihovýchodní straně obce Mikulčice z české strany. Na severozápadní straně obce Kopčany na slovenské straně je v plánu výstavba archeoparku zhruba za rok. Poté dojde ke spojení Čech a Slovenska mostem přes řeku Moravu. K vidění jsou zde knížecí paláce, 12 kamenných kostelů, pohřebiště s celkovým počtem přes 2500 objevených hrobů. Území parku je navrženo na nominaci zápisu na Seznam světového dědictví UNESCO. Díky svojí rozmanitosti, spojení historie, kultury a přírody, je

místo vhodné k akcím pro děti, mládež i dospělé. Mezi archeoparkem a Hodonínem vede cyklostezka dlouhá 5,5 km. Parkoviště zdarma přímo u návštěvnického centra.

www.masaryk.info

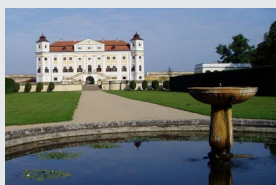
GPS: 48°48'15.829"N, 17°5'11.390"E



Mikulčice



INFOTip: Masarykovo muzeum v Hodoníně je zaměřeno na historii, etnografii a archeologii. Jako zajímavost muzea zde naleznete stálou expozici věnovanou nejvýznamnějšímu hodonínskému rodákovi, 1. československému prezidentovi Tomáši Garrigue Masarykovi. Expozice vás provede jeho celým životem.



ZÁMEK MILOTICE také nazývaný jako perla jihovýchodní Moravy, je chloubou barokních staveb. Posledním majitelem byl rod Seilern-Aspang, který byl známý tím, že neoplýval velkým majetkem a prosazoval úplnou soběstačnost hospodářství. Veřejnosti se zámek zpřístupnil roku 1948. Zrekonstruované interiéry milotického zámku vás provedou autentickou podobou let minulých. K zámku náleží francouzská zahrada, která je barokní architektonickou kompozicí a tvoří jeden celek s okolní krajinou. Zámeckou zdí je obehnaná bažantnice s oborou, jenž dříve sloužila k umělému chovu a lovu bažantů a ostatní zvěře. Nyní je osázená listnatými i jehličnatými dřevinami.

Parkování před zámkem.

www.zamekmilotice.cz

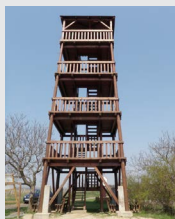
GPS: 48°57'34.992"N, 17°8'14.965"E



Milotice



INFOTip: Batův kanál je vodní cesta o délce 53 km, která začíná v Otrokovicích a směřuje do Skalice. Hloubka kanálu se pohybuje průměrně 1,5 metru. Na vodní cestě je postaveno 50 mostů. Můžete využít několik možností plaveb. K dispozici jsou malé motorové čluny, hausbóty nebo nemotorové lodě. Na kanál se můžete vydat i soukromou lodí.



ROZHLEDNA NAD KRAVÍ HOROU se nachází v polích nad bořetickou Kraví horou a byla zpřístupněna v červnu 2006. Patnáctimetrová stavba má dřevěnou konstrukci se čtyřmi podlažními a zastřešeným ochozem. Rozhledna je volně přístupná a dá se vylézt až do horní části. K vrcholku rozhledny (12 m) vede 57 schodů, ale po zdolání vám dokáže nabídnout nádherný pohled na Novomlýnské nádrže, spoustu vinařských vesniček a vinařských tratí. Rozhledna leží na trase turistické a cykloturistické stezky Modré hory a v bezprostřední blízkosti cyklostezky Krajem André.

www.boretice.cz

GPS: 48°55'41.808"N, 16°50'48.300"E



Bořetice



INFOTip: Větrný mlýn Klobouky u Brna Zůstal jako jediný ze šesti větrných mlýnů. Byl postaven v roce 1748 a vlastníkem byl zábrdovický klášter. Mlýn byl celodřevěný, německého typu a stál na jižním kopci nad Kloboukami. V roce 1945 mlýn shořel a až v roce 1985 byl podobný mlýn renovován a postaven znovu na původním místě. Vnitřní vybavení je kompletní a plně funkční. Prohlídka trvá cca 45 min. Parkování přímo u mlýna.

VÍCE ČLÁNKŮ Z JIHOMORAVSKÉHO KRAJE NALEZNETE NA



infoglobe.cz

INFORMAČNÍ CESTOVATELSKÝ PORTÁL



Josef Hurta – FIN

REVIZE ZDVIHACÍCH ZAŘÍZENÍ
REVIZE A OPRAVY OCELOVÝCH KONSTRUKCÍ
OPRAVY ZDVIHACÍCH ZAŘÍZENÍ
OPRAVY JEŘÁBOVÝCH DRAH
GEODETICKÉ ZAMĚŘENÍ JEŘÁBŮ A JEŘÁBOVÝCH DRAH
ŠKOLÍCÍ ČINNOST V OBLASTI ZDVIHACÍCH ZAŘÍZENÍ
ZÁMEČNICKÉ PRÁCE

e-mail: josef.hurta@centrum.cz, GSM: 603 435 715



Jihomoravský kraj



Jihomoravský kraj



Vilémovice



NAUČNÁ STEZKA MACOCHA je dlouhá 6 km s 13 zastávkami u jedinečných krasových jevů. Je jednou ze sedmi naučných stezek, které jsou vybudované v chráněné krajinné oblasti Moravský kras. Prohlídka začíná u Skalního mlýna a vede po silnici ke Kateřinské jeskyni. Vystoupá k vyhlídce Stěna zapadajícího slunce přes Křenkův památník k Suchému žlebu. K Srnčí jeskyni pokračuje okolo Korálového závrtu, až ke světoznámé jeskyni sebevrahů – Macošě. Odtud pokračuje k vyhlídce na Koňském spádu. Následuje sestup do údolí Pustého žlebu, kde je dolní stanice kabinové lanové dráhy, vchod do Punkevních jeskyní a přístaviště lodiček. Odtud se stezka vrací na cestu zpět ke Skalnímu mlýnu.

www.propast-macocha.cz

GPS: 49°22'21.490"N, 16°43'43.472"E



INFOtip: Propast Macocha Největší propast svého druhu ve střední Evropě je 138 metrů hluboká. Je dlouhá 174 metrů a široká 76 metrů. Na okraji jsou dva vyhlídkové můstky. Dnem protéká říčka Punkva, která naplňuje dvě jezírka a protéká do Punkevních jeskyní, které se proplouvají na loďkách. Parkoviště přímo u propasti.



HRAD VEVEŘÍ jako nejrozsáhlejší moravský hradní areál, je posazen na ostrohu nad soutokem řeky Svatky a potoka Veverky, zhruba 20 km od centra města Brna. Byl založen ve 13. století jako lovecký hrad moravských markrabat. Hrad byl prostý a kromě obvodové hradby jej představovala masivní hranolová věž s obytným prostorem v patře. Později se stavba rozšířila o přední hrad tvořený válcovou věží s břitem a dnes nedochovaným palácem. Jelikož byl hrad postaven stranou veškerého dění, byl oblíbeným místem, kde poskytoval Přemysl Otakar II. svým odpůrcům nedobrovolné útočiště. Jedná se o kamennou stavbu, která láká své návštěvníky na zajímavé expozice, ale i na opravený most, který zdobí sochy světců.

www.veveri.cz

GPS: 49°15'24.160"N, 16°27'41.591"E



Brno



INFOtip: Kostnice u sv. Jakuba se veřejnosti otevřela v červnu 2012. Jedná se o unikátní prostory, které byly objeveny při průzkumu podzemí v roce 2011. Jsou zde pochovány oběti středověkých morových a choleryových ran, válečných událostí z doby třicetileté války a švédského obléhání. Z důvodu velkého zájmu je dobré vstupenky rezervovat. Otevřeno je po celý rok, parkování blízko kostnice.



ZOO HODONÍN se nachází severozápadně od centra města v blízkosti sportovní haly, na okraji lesa zvaného Důbrava. Na sedmi a půl hektarech lesní plochy je k vidění na 580 zvířat. Od roku 1976, kdy zoo vznikla, zde proběhlo několik modernizací. Dřevěné, svépomocně postavené stáje, nahradily nové zvířecí ubikace s výběhy a vzniklo několik nových pavilonů, např. pro exotické ptactvo, pavilon primátů, terárií, pavilon akvárií či pavilon pro plameňáky. Zoo se může pyšnit řadou vzácných odchovů a chovem sedmdesáti ohrožených druhů světové fauny. Pro malé návštěvníky je připraveno dětské hřiště s nejrůznějšími atrakcemi a dvorkem s domácími zvířátky.

www.zoo-hodonin.cz

GPS: 48°51'52.600"N, 17°6'24.958"E

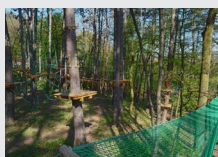


Hodonín



Centrum vodní turistiky Hodonín Z přístaviště U Jezu v Hodoníně vyplouvají lodě na vyhlídkové, pohádkové, pirátské nebo poznávací plavby. K zapůjčení jsou zde lodičky nebo motorové čluny. Mezi oblíbené zastávky nadšenců centra patří např. technická památka Výklopník u Sudoměřic, který patří mezi největší novinky na Bařovské kanále. Centrum vodní turistiky se nachází přibližně 1 km od centra města Hodonín, v areálu Veslařského klubu Hodonín u řeky Moravy.

ZÁŽITKOVÝ CÍL



LANOVÉ CENTRUM JUNGLE PARK V BRNĚ nachází se na pravém břehu řeky Svatky v Brně Pisárkách. Jedná se o sportovně-rekreační areál pro děti, mládež i dospělé. Na výběr je několik lezeckých tras. Nejdelší je trasa základní s 33 překážkami ve výšce 3 – 7 m. Pro rodiny s dětmi je určena Bálúova Junior trasa a Maugliho dětská trasa. Na odvážné čeká Šer Chánova adrenalinová trasa s 20 překážkami. Objednávky pouze pro skupiny více jak 10 osob, jinak se může přijet kdykoliv v provozní době. Parkování je možné v blízkosti centra.

www.junglepark.cz

GPS: 49°11'5.226"N, 16°34'28.892"E



HRAD HELFŠTÝN je rozsáhlá zřícenina stojící na zalesněném kopci nad řekou Bečvou, asi 4 km od města Lipník nad Bečvou. Ve 13. století to byl nevelký hrad, který se s každou změnou majitele rozrůstal a získával slohovou různorodost. V polovině 15. století byl významně rozšířen o nová předhradí a mohutné opevnění. Dnes je rozsáhlý areál obklopen hradbami s věžemi. K hradu vede cesta pěti branami a přes čtyři nádvoří. Na třetím nádvoří je Husitská věž sloužící jako rozhledna, na čtvrtém nádvoří jsou pozůstatky renesančního paláce, k němuž přiléhají vyhlídkové terasy. Na hradě je stálá expozice historické mincovny a uměleckého kovářství, každoročně tu probíhají setkání uměleckých kovářů. Placené parkování 100 m od hradu.



www.helfstyn.cz

GPS: 49°31'2.972"N, 17°37'39.090"E



INFOTip: Střešní zahrada o rozloze 600 metrů se vyjímá na západním dvorním křídle bývalých stájí zámku Lipníku nad Bečvou. Zahrada z roku 1861 prošla rekonstrukcí a v roce 2006 byla znovu slavnostně otevřena. Přístup je venkovním schodištěm z nádvoří. Zahrada byla vytvořena podle dobových fotografií, s okrasnými květinami a dřevinami, lavičkami a malou fontánkou.



OLOMOUCKÝ ORLOJ je součástí severní stěny radnice v Olomouci již od 15. století. Je jeden z mála heliocentrických orlojů na světě. Celý orloj, jehož podoba pochází z poloviny 20. stol., je umístěn na pozadí mozaiky, která znázorňuje jízdu králů, dělníka a chemika. Expozice orloje je zaměřena na šestisetletou historii tohoto stroje času a je představena v různých etapách svého vývoje, včetně originálních předmětů ze staršího stroje. V prvním patře budovy jsou umístěny další dvě stálé výstavy věnované historii města a radnice. Expozice jsou volně přístupné veřejnosti v úředních hodinách magistrátu nebo v rámci prohlídky Olomouc v kostce.



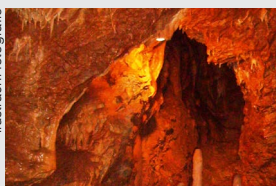
www.olomouc.eu

GPS: 49°35'38.569"N, 17°15'5.331"E



INFOTip: Botanická zahrada v Olomouci se nachází necelé 2 km od náměstí. První botanická zahrada v Olomouci rozkvetla roku 1902. Dnešní areál Botanické zahrady na Výstavišti Flora Olomouc je na ploše tzv. Korunní pevnůstky. K vidění je zde růžová zahrada s 10 000 keři růží, tzv. rozárium, nebo zahrady národů a krátkodobé expozice jarních a letních rostlin. Součástí zahrady je expozice převážně zakrslých jehličnanů z různých koutů světa – alpinum.

ilustrační fotografie



ZBRAŠOVSKÉ ARAGONITOVÉ JESKYNĚ se nacházejí ve svahu břehu řeky Bečvy, na okraji lázeňského areálu v Teplicích nad Bečvou. Jsou to unikátní, jediné přístupné termální jeskyně, tvořené chodbami, puklinami, dómy a komíny. Jejich dutiny jsou vyplněny teplými vodami, ze kterých se přírodními a chemickými procesy vytváří plynná jezírka. Prohlídkový okruh je dlouhý 375 metrů, teplota v jeskyních se pohybuje kolem 14 – 16 °C. Parkování u železniční stanice Teplice nad Bečvou, odtud 10 minut pěšky.



www.caves.cz

GPS: 49°31'53.940"N, 17°44'45.312"E



INFOTip: Hranická propast Nejhlubší propast České republiky se nachází nedaleko města Hranice a její celková hloubka, suché i vodní části, je podle posledních měření 289,5 metrů. Otvor propasti dosahuje délky 105 m a šířky 35 m. Propast je volně přístupná pouze k okraji, resp. k zábradlí, sestup je však zakázán. Parkování u železniční stanice Teplice nad Bečvou, odtud pěšky 0,5 km.

knižní publikace
speciální dárky software kosmetika
adrenalinové zážitky **fotoknihy** USB flashdisk
šperky vstupenky na různé události

FOTO
SOUTĚŽ

zde





Olomoucký kraj



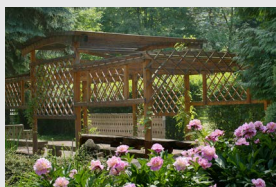
ZÁMEK VELKÉ LOSINY je nejkrásnější renesanční zámek na Moravě. Leží ve stejnojmenné obci, 9 km od Šumperka. Původní gotická vodní tvrz prošla v 16. století přeměnou na renesanční reprezentační sídlo. Zámek je trojkřídlový se štíhlou věží, nádvoří zdobí arkády s podepřenými sloupy a sgrafity. Interiéry ukrývají unikáty z období renesance, baroka a klasicismu. V prvním poschodí je reprezentativní rytířský sál a knihovna s opisy protokolů z čarodějnických procesů. Zámek nabízí zpřístupněnou část žerotínské sbírky zbraní. K zámku přiléhá park v anglickém stylu. Parkování u zámku.

www.zamek-losiny.cz

GPS: 50°1'23.600"N, 17°1'52.780"E



INFOTip: Dřevěný kostelík sv. Martina v Žárové Více než 400 let starý kostelík je významnou pozdně renesanční památkou ze 17. století. Stojí 4 km severozápadně od Velkých Losin, uprostřed ohrazeného hřbitova. I když se z jeho vnitřního vybavení nic nedochovalo, je tento roubený dřevěný kostel velmi cenný pro svou nenarušenou původní architekturu. Přístupný v návštěvních hodinách.



NAUČNÁ STEZKA ARBORETEM V HRANICÍCH vás zavede do areálu o rozloze 3,07 ha Střední lesnické školy. Na této ploše se pěstuje přes 225 druhů dřevin, přes 1000 exemplářů stromů a keřů domácích a evropských druhů. Stezka vede mírně zvláštěm terénem kolem jezírek, skalek, mokřadů a romantických zákoutí. Oddechová místa jsou opatřena lavičkami, pro zástupce ptáčích říše jsou zřízeny budky. Vznik arboreta se datuje mezi roky 1896 – 1900. Na devíti zastaveních jsou umístěny informační tabule, které vás seznámí s místní ornitologií, včelařstvím, botanikou a geologickou minulostí Moravské brány. Délka stezky je zhruba 800 m, výklad s průvodcem pouze na objednání.

www.arboretum.wz.cz

GPS: 49°32'45.467"N, 17°44'27.532"E



INFOTip: Větrný mlýn v Partutovicích Ke stavbě mlýnu německého typu (1837) posloužily části staršího mlýna, na jehož místě byl také postaven. Větrný mlýn má tvar dřevěného čtyřstěnného hranolu a celý se oproti větru otáčí i s perutěmi. Mlýn stojí asi 600 m východně od obce, na místě zvaném Gunderb. Od mlýna je krásný výhled na Hostýnské vrchy a Javorníky. Prohlídka je možná po předchozí domluvě v sousedním stavení.

ZÁŽITKOVÝ CÍL



BOBOVÁ DRÁHA NA DOLNÍ MORAVĚ ojedinělý adrenalinový zážitek na Dolní Moravě bezprostředně zajišťuje jízda na bobové dráze. Jedná se o nejmodernější typ bobové dráhy. Dokonalý požitek z jízdy zajišťuje množství zatáček, 360stupňové otočky a terénní zlomy ve výšce až 6 m. Délka dráhy je téměř 1100 metrů. Bobová dráha se nachází u chaty U Slona. Otevřena je po celý rok.

www.dolnimorava.cz

GPS: 50°8'31.841"N, 16°48'27.025"E

VÍCE ČLÁNKŮ Z OLOMOUCKÉHO KRAJE NALEZNETE NA



infoglobe.cz
INFORMAČNÍ CESTOVATELSKÝ PORTÁL



NAUČNÁ BŘIDLICOVÁ STEZKA je díky své historii a nálezům zkamenělin jedním z přírodních fenoménů na Budišovsku a Vítkovsku. Stezka provede turisty i cykloturisty v délce 33 km, trasu lze ale jakkoliv zkrátit, podle fyzických možností. Začátek stezky je značen od železniční stanice Budišov nad Budišovkou, Svatoňovic a Černé ve Slezsku nebo také od Muzea břidlice. Trasa vede po lesních cestách i dopravních komunikacích, kde jsou na 9 místech nainstalovány informační tabule k zastavení, posezení či pěkné fotce. Cestou za poznáním nerostné suroviny objevíte jezírka v zatopených břidlicových dolech nebo zkameněliny zvířat a rostlin.

www.budisov.eu

GPS: 49°46'38.370"N, 17°39'8.490"E



INFOTip: Muzeum břidlice založené v roce 1996 sídlí v budově bývalého mlýna z 1. pol. 18 st. u řeky Budišovky, v blízkosti kamenného mostu. Dokládá geologické exponáty, nástroje, výrobky a fotografie břidlice na území Nizkého Jeseníku. Muzeum dokládá více jak 700letou historii města, vznik, zpracování a využití břidlice, která je pro tuto oblast charakteristická. Můžete si zde koupit propagační materiál či drobné výrobky z břidlice a jiných minerálů. Parkování je možné přímo před budovou muzea.



ZÁMEK BRUNTÁL stojí uprostřed centra stejnojmenného města již od poloviny 15. století. Je to honosný renesanční zámek s barokní úpravou netradičního tvaru kruhové výseče. Zdobí jej renesanční arkády a hodinová věž, která je vysoká 61 metrů. Zámecké interiéry všech 26 sálů a zámecké kaple jsou bohatě vybaveny nástěnnými malbami a zařízením z 18. a 19. století. Součástí zámecké expozice je lovecká zbrojnice, knihovna a obrazárna s díly italských, holandských, vlámských a německých malířů. V bývalých konírnách a hospodářských prostorách v přízemí zámku se pořádají muzejní a výtvarné výstavy. Na zámeckém nádvoří a v reprezentačních sálech se pořádají koncerty a divadelní představení. Zámek obklopuje park se zbytky městských hradeb s baštami a jezírkem.

www.mu.br.cz

GPS: 49°59'25.800"N, 17°27'52.776"E



INFOTip: Uhlířský vrch je jedna z nejmladších sopek v České republice (672 m) ležící 2 km od Bruntálu. Výzkumy dokládají její činnost ještě ve starších čtvrtohorách. Sopečnou minulost odhaluje opuštěný lom, chráněný jako přírodní památka, k němuž je třeba sejít z Uhlířského vrchu po zelené značce. Nad stěnou stojí barokní kostel z roku 1758, ke kterému vede 200 let stará lipová alej. Z vrchu je výhled na další bruntálské sopky, Venuši, Velký a Malý Roudný.



VĚTRNÝ MLÝN CHOLTICE byl postaven v roce 1833 Augustinem Foltýnem v nedalekém Sádku. V roce 1878 byl prodán Františkovi Romfeldovi a následně po částech převezen do Choltic, kde se nyní nachází na kopci, zhruba 14 km západně od Opavy na silnici č. 46. Posledním mlýnářem byl Konrád Romfeld, který udržoval mlýn v provozu do roku 1954. Jelikož mlýn nebyl zabezpečen proti vstupu nezodpovědných návštěvníků, začal postupně chátrat. Celodřevěný mlýn beraního typu, dosahuje výšky 12,3 m, z toho na sedlovou střechu připadá 5 m. I přes renovaci objektu v roce 2003 si mlýn zachoval vnitřní zařízení v původním stavu, kde si můžete, za doprovodu originální heligonky od posledního mlýnáře, i zazpívat.

www.litultovice.cz

GPS: 49°58'15.380"N, 17°37'39.264"E



INFOTip: Arboretum Nový dvůr Původně zámecký park, který se postupem času stal základem dnešního arboreta, se rozkládá na 23 ha. Roste zde až na 7000 druhů rostlin, dřevin a bylin. K vidění je bohatá dendrologická sbírka Dřeviny pěti světadílů. K zajímavostem též patří zástupci obřích „mamutích stromů“, sekvojí, borovice osinaté z Arizony, které přesahují stáří 4000 let. Arboretum leží 11 km západně od Opavy, v místní části obce Stěbořice.



Moravskoslezský kraj



HRAD SOVINEC Tato velmi stará pevnost pochází z konce 14. století a během husitských válek měla značný význam. V pozdějších staletích se jí dostalo gotických a renesančních přístaveb a došlo i na raně barokní přestavbu. Hrad v roce 1945 vyhořel a v současné době prochází částečně rekonstrukcí. Na hradě se koná velká řada společenských událostí s historickým zaměřením, jako například šermířské souboje, řemeslné jarmarky, rytířské turnaje, lesnické a sokolské slavnosti a podobně. Parkoviště je přímo v obci Sovinec.

www.sovinec.cz

GPS: 49°50'14.831"N, 17°14'45.781"E



INFOtip: Pradědova galerie u Halouzků se rozkládá v obci Jiříkov (u Rýmařova) na úctyhodné ploše osmi hektarů, na níž se nachází 450 vyřezaných modelů zvířat. Zdejší dominantou je především betlém v životní velikosti, který je tvořen 236 sochami (včetně velblouda nebo slona) a jeho celková hmotnost je údajně 20 tun. Tato komplexní kultura byla oceněna titulem „Největší betlém na světě, vyřezaný v životní velikosti.“



DŮL MICHAL Národní kulturní památka je název nefunkčního černouhelného dolu, který se nachází v Ostravě – Michálkovicích. Historie dolu sahá do poloviny 19. století, do doby, kdy Slezsko patřilo mezi jedny z nejhudších oblastí v Evropě. Během své existence prošel několika přestavbami, zejména v letech 1913 – 1915 podle architekta Františka Fialy, ze které si zachoval současnou podobu. Na prohlídkové trase, která má nově tři okruhy, zhlédnete původní vybavení: šatny, koupelny, cechovnu, unikátní soubor technického zařízení strojovny nebo

funkční parní stroj z roku 1893. Důl Michal je zařazen na indikativní seznam památek UNESCO. K dolu se lze dostat trolejbusem č. 101, který odjíždí z Hlavního nádraží Ostrava, nebo trolejbusem č. 104 z Náměstí Republiky (vedle ÚAN) a autem směrem k zoologické zahradě a dále pokračovat do Michálkovic.

www.dul-michal.cz

GPS: 49°50'32.767"N, 18°20'39.594"E



INFOtip: Stezka Hraniční meandry Odry prochází chráněnou přírodní památkou, která zahrnuje část meandrujícího toku řeky Odry na česko-polské hranici od soutoku s Olší po Starý Bohumín. Podél toku řeky Odry žije řada chráněných živočichů a rostlin, hnízdí tu např. břehule říční. Součástí přírodní památky je 9kilometrová naučná stezka, kterou doplňují informační tabule s podrobným popisem.



ROZHLEDNA JEŽNÍK je postavena na vrchu Vyhlička (533 m n. m.). Současná stavba stojí na troskách původní 15 metrů vysoké rozhledny, která byla ve své době značně populární. Ovšem během druhé světové války došlo k rychlému chátrání a na přelomu 60. a 70. let zcela zanikla. Roku 2001 nadšenci, které podpořilo město Krnov, začali s budováním nové rozhledny, která měla odpovídat své předchůdkyni. Kvůli tomu, že se nezachovala původní dokumentace, bylo od plánu upuštěno a nakonec během pouhých několika dní byla vztyčena 17,5 metru vysoká dřevěná konstrukce na zcela nových základech. K rozhledně se dostanete po stezce z osady Ježník, který je místní částí Krnova, kde také zaparkujete.

www.krnov.cz

GPS: 50°5'48.987"N, 17°37'51.460"E



INFOtip: Eldorado Hynčice se rozkládá na samém konci obce směrem od Zlatých Hor. Zahradka plná fantazie a historie je otevřena denně od 8 do 18 hodin. Galerie pravěkých ještěřů v životní velikosti, pohádkové postavičky a jeskyně zaujmou především malé návštěvníky. Soukromá sbírka je tvořena rukou majitele, který převzal žezlo po svém otci.

VÍCE ČLÁNKŮ Z MORAVSKOSLEZSKÉHO KRAJE NALEZNETE NA



infoglobe.cz

INFORMAČNÍ CESTOVATELSKÝ PORTÁL

Vždy čerstvé a kvalitní

Firma Euro - Gastro Partners s.r.o. se specializuje na zásobování ovocem a zeleninou především hotelů, restaurací, pizzerií a dalších gastronomických zařízení, jako jsou cateringové společnosti, školy, školky, nemocnice, atd.



Sortiment:

- ✦ Čerstvé Bylinky ✦
- ✦ Houby ✦
- ✦ Zelenina ✦
- ✦ Ovoce ✦
- ✦ Exotické ovoce ✦





STÁTNÍ ZÁMEK BUCHLOVICE patří k nejvýznamnějším barokním šlechtickým sídlům na území České republiky. Rozprostírá se nedaleko Uherského Hradiště a hradu Buchlov. Zámek nechal vystavět Jan Dědřich Petřvaldský pro svoji manželku v 17. stol. Při prohlídce zámeckých interiérů, které jsou velmi vkusně zařízeny, uvidíte 17 pokojů a salonů nebo např. hudební sál. V uměleckých sbírkách zachytíte sběratelské záliby a zájem o rodovou historii. Chloubou je i zámecký park, který tvoří elegantně symetrický prostor, a vzácné dřeviny. K parku patří všudypřítomní pávi, jakožto erbovní symbol zakladatelů buchlovického zámku. Od června do září je v zámeckém zahradnictví k vidění unikátní sbírka fuchsíí. Malé návštěvníky zaujme zoologická zahrada s domácími i exotickými zvířaty.

www.zamek-buchlovice.cz

GPS: 49°5'1.96"N, 17°20'12.2"E



INFOtip: Záchraná stanice volně žijících živočichů Buchlovice je součástí areálu Státního zámku Buchlovice. Jejím hlavním posláním je záchrana zraněných živočichů a návrat zpět do přírody. Jsou zde nejen zdraví živočichové, ale také trvale handicapovaní. Stálá expozice zejména ptáků, několika druhů dravců a sov slouží k výukovým programům. Stanice je otevřená od června do září. Je možné se zde zúčastnit přednášek, besed nebo po domluvě exkurze s odborným výkladem.



VČELÍ NAUČNÁ STEZKA je dílem nadšenců, členů Českého svazu včelařů, kteří se rozhodli vybudovat ojedinělou naučnou stezku. Vede z Uherského Ostrohu do parku Sirnatých lázní v Ostrožské Nové Vsi a měří 5 km. Včelí naučná stezka je součástí veřejné „slovácké cyklistické dopravní tepny“. Na trase se nachází celkem 12 zastavení s informačními tabulemi, které vás provedou světem včelařů. Informace o včele medonosné, jak vypadají úly uvnitř a jak mezi sebou včely dokážou komunikovat, upoutají všechny zúčastněné bez rozdílu věku.

www.ostrozsko.cz

GPS: 48°59'11.845"N, 17°23'39.209"E



INFOtip: Muzeum vesnice jihovýchodní Moravy ve Strážnici je jedinečné místo, které vám představí místní lidovou architekturu. Muzeum v přírodě zpřístupnili již v roce 1981. Je zde vyobrazen způsob bydlení a život v moravských Kopanicích, luhačovickém Zálesí a Horňácku. Nechybí vinohradnické a vodní stavby nebo stavby lučního hospodářství.



ARCHEOSKANZEN MODRÁ znázorňuje jednu z nejvýznamnějších etap našich národních dějin. Jedná se o ideální podobu opevněného sídliště z 9. století. Skanzen je rozdělen na několik areálů. V řemeslnickém areálu, který se nachází v severovýchodní části, jsou k vidění pece hutníka, kovolice a hrnčiče. Na západě od řemeslnického areálu se nachází mocenský areál. V sídlištně-hospodářském areálu stojí typické domy, zemnice a také podzemnice, obilní jámy, zásobnice, kletě, pekárna či studna. Nedílnou součástí skanzenu je církevní areál a Rybářská bašta. Archeoskanzen se nachází v lokalitě původního velkomoravského osídlení, nedaleko Velehradu, 7 km od Uherského Hradiště.

www.archeoskanzen.cz

GPS: 49°6'11.109"N, 17°24'25.786"E



INFOtip: Živá voda Modrá V tomto areálu lze sledovat přes prosklenou stěnu pravý život v potoce nebo vstoupit průhledným, 8 m dlouhým tunelem přímo do světa pod vodou. V několika patrech tohoto unikátního projektu se rozprostírá život nad i pod vodní hladinou. K vidění je život v mokřadu, kde žijí želvy bahenní, žáby, čolci a jiní vodní živočichové. Ukázky ze života v lesích a lukách oblasti povodí řeky Moravy uvidíte ve výukovém areálu.



Zlínský kraj



ROZHLEDNA MILOŇOVÁ nově postavená celoročně přístupná rozhledna na vrchu Miloňová (846 m n. m.) vyrostla do výšky 24 m. Na vyhlídkové plošině, umístěné 20 m nad okolním terénem, se naskytne nebyvalý pohled do okolní krajiny. Kuželovitá dřevěná stavba je přístupná po zeleném turistickém okruhu o délce 7 km. Trasa vhodná pro kola či kočárky vede z údolí Léskové, kde se z hlavní silnice dá odbočit k hotelu Galik (možnost parkování) a dále pokračovat na rozcestí k vrcholu sjezdovky, kde odbočíte na lesní cestu vedoucí k cíli. Kolem rozhledny vede také dětská turistická trasa Hledej poklad na Galiku.

www.velkekarlovice.cz

GPS: 49°22'50.218"N, 18°20'13.517"E



INFOTip: Karlovské muzeum je umístěno ve dvou budovách památkově chráněného objektu bývalého kupeckého domu z počátku 19. stol. Ve stálé expozici můžete vidět obraz života lidí na Valašsku, doma vyráběné nářadí, salašnické nářadí, postupy zpracování vlny, Inu a výrobu ovčího sýru. Muzeum se nachází v historickém středu Velkých Karlovic.



VLČNOVSKÉ BUDY soubor vinohradských staveb neboli vinných búd. Búdy se nacházejí pod vinicemi, v místní části zvané Kojiny, u cesty, která vede na rozhlednu Hraběcí. Soubor lisoven, charakteristických pro vinařskou oblast jihovýchodní Moravy, je prohlášen za vesnickou památkovou rezervaci a narazíte na ni i při toulkách po Moravských vinařských stezkách. První zmínky o búdách pocházejí z 16. století. Stavby jsou většinou hliněné s dřevěnou kostrou a dvoukomorové. Jedna místnost se používá jako lisovna na zpracování vína a druhá

na skladování. Na některých se dochovala ještě došková střecha. Vinné budy lze navštívit celoročně, v případě návštěvy interiéru je nutné se objednat na OÚ Vlčnov.

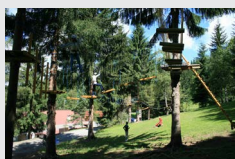
www.vlcnov.cz

GPS: 49°34'37.189"N, 17°57'35.756"E



INFOTip: Muzeum lidových pálenic bylo otevřeno v roce 2010 ve Vlčnově. K vidění je zde stálá expozice, která nabízí třicet kompletních destilačních přístrojů včetně příslušenství k pálení, různé nádoby, ale také dokumenty, publikace a obrazové snímky. Ve venkovních prostorech se pořádají kulturní akce. Na prohlídku je nutné se objednat předem na OÚ Vlčnov.

ZÁŽITKOVÝ CÍL



LANOVÝ PARK HORAL je ideálním místem, kde si můžete vyzkoušet jak se pohybovat v korunách stromů. Čeká na vás několik úrovní náročnosti. Pro začátečníky i pro zkušené lezce je zde k dispozici jedenáct překážek různé obtížnosti. Minimální výška lezce je však 120 cm. Lezecké vybavení a přílby jsou v parku připraveny k zapůjčení. Lanový park Horal se nachází nad hotelem Horal ve Velkých Karlovicích a je otevřen od jara do podzimu, denně od 9.30 – 18.00. Parkovat je možné před hotelem Horal.

www.horal-hotel.cz

GPS: 49°22'35.789"N, 18°23'32.784"E

VÍCE ČLÁNKŮ ZE ZLÍNSKÉHO KRAJE NALEZNETE NA



infoglobe.cz

INFORMAČNÍ CESTOVATELSKÝ PORTÁL



POD VĚŽÍ PRAGUE

MALÝ, ÚTULNÝ HOTEL POD VĚŽÍ NABÍZÍ
KOMFORTNÍ UBYTOVÁNÍ V CENTRU HISTORICKÉ
PRAHY PŘÍMO U KARLOVA MOSTU

*

NABÍZÍ PROSTORNÉ, STYLOVĚ ZARÍZENÉ
POKOJE/APARTMÁ V HISTORICKÉ BUDOVĚ, JEJÍŽ ČÁSTI
SE DOCHOVALY Z 12.STOLETÍ A JEJÍŽ SOUČÁSTÍ JE
VELMI PŘÍJEMNÁ RESTAURACE S MEZINÁRODNÍ
KUCHYNÍ

V LETNÍ SEZÓNĚ S VENKOVNÍ TERASOU

*

WI-FI PŘIPOJENÍ K INTERNETU JE ZDARMA VE
VEŘEJNÝCH PROSTORÁCH HOTELU I RESTAURACE

*

HOTEL POD VĚŽÍ SE NACHÁZÍ NA MALÉ STRANĚ V
SAMÉM SRDCI PRAHY POD MOSTECKOU VĚŽÍ

*

HOTEL POD VĚŽÍ

MOSTECKÁ 2
118 00 PRAHA 1

TEL: +420 257 532 041

FAX: +420 257 532 069

E-MAIL: SALES@PODVEZI.COM

WWW.PODVEZI.COM





V I Z U S
INTERNET PARTNER

Výroba a provoz webových stránek a aplikací

Internetový marketing a strategie

Analýzy a optimalizace pro vyhledávače (SEO)

Správa webů po technické i obsahové stránce

Podpora, školení a konzultace

Grafické a programátorské práce

Webhosting, domény a e-mailly

NEURO - neustálý rozvoj, služba pro nejnáročnější
zákazníky, něco nad rámec výše uvedeného



V I Z I O N E T
INTERNET PARTNER

Výroba a provoz internetových aplikací

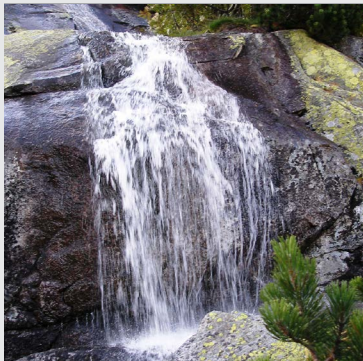
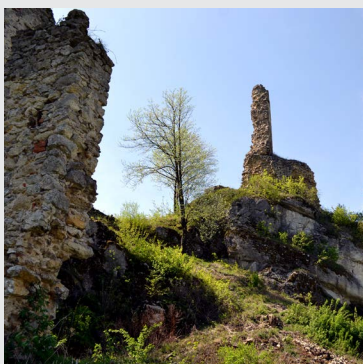
Mailing, rozesílky reklamních emailů

Soutěže, získávání marketingových údajů

Speciální aplikace a řešení na míru



Obsah



Bratislavský kraj **48**

Trnavský kraj **50**

Trenčiansky kraj **54**

Nitriansky kraj **56**

Žilinský kraj **60**

Banskobystrický kraj **62**

Prešovský kraj **66**

Košický kraj **70**



Bratislavský kraj



HRAD DEVÍN je veľmi dobre zachovaná zrúcanina. Rozprestiera sa na brehu pri sútoku Moravy s Dunajom. Prvé zmienky pochádzajú z roku 864. Pre svoju strategickú polohu sa stal miestom najstaršej doloženej sídliskovej aglomerácie. Počas dlhých stáročí sa tu vystriedali mnohí panovníci, medzi inými aj knieža Rastislav, či známe rody Báthoryovcov a Pálffyovcov. Devín bol miestom večných rakúsko-uhorských bojov, ale čelil aj vpádom tureckých a napoleonských vojsk. Od čias slovenského národného hnutia, kedy sa Štúrovi prechádzali po jeho hradbách, sa stal symbolom Slovenska a priateľstva medzi národmi. V súčasnosti je vyhľadávanou turistickou atrakciou, ktorá ponúka okrem krásneho výhľadu na nívnú krajinu aj poznanie histórie na zrekonštruovanom nádvorí hradu.



www.devin.sk

GPS: 48°10'25.54"N 16°58'41.89"E



INFOtip: Náučný chodník Moravy Náučný chodník Moravy s celkovou dĺžkou 80 km a s 39 informačnými tabuľkami patrí k najdlhším náučným chodníkom na Slovensku. Vede popri štátnej hranici s Rakúskom a spája oblasti hlavného mesta Bratislavy s regiónmi Záhoria. Ukončený je pri obci Hohenau (A). Po celej svojej dĺžke je chodník zároveň aj vyhľadávanou cyklotrasou. Návštevníci majú možnosť zhladnúť nedotknutú nívnú krajinu s bohatou druhovou diverzitou.



PETRŽALSKÉ BUNKRE ležia na predmestí Bratislavy, v okrajovej časti Petržalky. Obranné opevnenie malo byť súčasťou plánovaného obranného pásma pozdĺž hraníc vtedajšej Československej republiky. Opevnené pásmo pozostávalo z 15 železobetónových bunkrov, vzájomne spojených priekopou a podzemným telefónnym vedením, z ktorých sa do súčasnosti zachovalo len pár. Petržalské bunkre si bol osobne pozrieť aj Adolf Hitler po odstúpení územia Petržalky Nemcom. V súčasnosti je väčšina bunkrov vyrabovaná, zdevastovaná a zničená, no vďaka miestnym nadšencom sa podarilo zachrániť bývalý veliteľský bunker BS 8 s názvom „Hrbitov“, ktorý slúži ako múzeum na vzdelávanie detí, mládeže a verejnosti. V rekonštrukcii je aj bunker BS-4 „Lány“, ktorý sa zas stane múzeom historickej bojovej techniky. Väčšina obranného opevnenia je prístupná na bicykli, nakoľko okolo bunkrov vedie medzinárodná cyklotrasa.



www.bunker.bs8.sk

GPS: 48°6'28.40"N 17°4'53.28"E



INFOtip: Gerulata a Rusovský kaštieľ Bratislavská prímestská časť Rusovce je známa hlavne historickou pamiatkou Gerulata z 2. storočia. Jedná sa o vojenské táborisko, ktoré bolo súčasťou systému opevnení zvaného Limes Romanus tvoriaceho hranicu medzi Rímskou ríšou a Barbarikom. Neďaleko historicky významného táboriska sa nachádza Rusovský kaštieľ v štýle anglickej tudorovskej gotiky, ktorý sa rozprestiera v areáli anglického parku. V súčasnosti je kaštieľ v havarijnom stave, a tak nie je prístupný verejnosti, no fascinujúci pohľad naň sa naskytá počas prechádzky po spomínanom parku.



ZOO BRATISLAVA bola oficiálne otvorená už v roku 1960. V súčasnosti patrí medzi najväčšie zoologické záhrady na Slovensku. Rozprestiera sa na ploche 96 ha, na ktorých sa chová okolo 150 druhov zvierat. Pre návštevníkov sú pripravené zaujímavé expozície, akými sú pavilón šeliem, primátov či terárium, exotérium a množstvo zvieracích výbehov. Súčasťou zoo je aj Dinopark, ktorý ponúka unikátnu výpravu do druhohôr prostredníctvom pohyblivých, ozvučených, nadživotných modelov dinosaurov. V areáli sa nachádza aj jedinečné 3D kino či svetový unikát druhohornej rastliny Wollemi Nobilis. Parkovanie



je možné pred hlavným vstupom do zoo.

www.zoobratislava.sk

GPS: 48°9'23.59"N 17°4'32.73"E



INFOtip: Slavín a televízna veža Dve turisticky najvyhľadávanejšie výškové dominanty Bratislavy. Pamätník a cintorín sovietskych vojakov – Slavín bol verejnosti prístupný už v roku 1960. Z jeho terás sa ponúka prekrásny výhľad na celú Bratislavu. O niekoľko stoviek metrov ďalej sa k nebu týči druhá význačná stavba, a to televízna veža Kamzík, ktorá je vysoká 194 metrov. Súčasťou veže je aj reštaurácia s vyhladkovou plošinou vo výške 70 metrov. Oba ciele sú prístupné peši aj autom. V ich okolí sa nachádza dostatok parkovacích miest.



viac
článkov



PARTIZÁNSKA LÚKA A ŽELEZNÁ STUDIENKA v Bratislave sú vyhľadávaným a obľúbeným miestom relaxu a oddychu hlavne pre rodiny s deťmi. V tomto prírodnom areáli sú pre návštevníkov k dispozícii detské, futbalové, basketbalové, volejbalové a iné ihriská, ako aj upravené lesné chodníky vhodné na prechádzku, beh či bicyklovanie. Okrem športového využitia si môžu návštevníci pripraviť aj vlastné občerstvenie na verejnom grile alebo mnohých ohniskách. Pre lenivejších je zabezpečené bufetové občerstvenie. V letnom období sa tu konajú aj kultúrne podujatia v prírodnom amfiteátri. Celý areál je



prístupný širokej verejnosti. Je tu dostatok parkovacích miest.

www.ba-lesy.sk

GPS: 48°10'32.67"N 17°4'24.24"E



INFOTip: Lanovka a bobová dráha na Kamzíku Aj v Bratislave sa nachádza lanovka. Vedie na jeden z vrchov pohoria Malých Karpát, na Kamzík. Jej prevádzka bola zahájená v roku 1972 a premávala do roku 1990. Po tom, čo viac ako desať rokov chátrala, bola jej prevádzka opäť obnovená. Dnes sa môže návštevník na dvojsedačke vyviezť z rekreačnej časti Železná studienka až po vrcholovú časť Koliba, z ktorej sa núka zaujímavý výškový pohľad na značnú časť Bratislavy. Pre zvýšenie adrenalínu si tu môžete vyskúšať bobovú dráhu či lanové centrum, ktoré sú spolu s množstvom bufetových občerstvení súčasťou areálu. K lanovke vedie linka MHD 43 a na Kolibu sa je možné vyviezť aj autom.



MARIANKA, najstaršie pútnické miesto na Slovensku a zároveň aj prvé mariánske pútnické miesto v celom bývalom Uhorsku, okrem duchovného bohatstva v sebe skrýva aj to prírodné. Obec Marianka bola donedávna známa svojou baníckou činnosťou. Ťažila sa tu tzv. mariatálska bridlica nazývaná aj čierny mramor. Výrobky z tejto horniny boli známe nielen v Európe, ale aj v Amerike či v Ázii. Využitie tohto materiálu bolo všestranné od školských písacích tabuliek, cez dosky pre krajčírskych stolov až po stavebný materiál. Aj v súčasnosti pri návšteve tejto obce badať banícku minulosť na každom kroku. Okolie obce



ponúka viaceré turistické vychádzky napríklad na hrad Pajštún či náučnú prechádzku banskou cestou.

www.marianka.sk

GPS: 48°14'57.16"N 17°3'27.24"E



INFOTip: Biofarma Príroda Rozľahlý areál Biofarmy nájdete v listnatých lesoch Malých Karpát, asi 3 kilometre za Stupavou. Vaše ratolesti poteší pohľad na veľké množstvo domácich zvierat, ktoré tu môžu nielen obdivovať, ale si ich aj pohladkať. Stretnete tu napr. sliepky, kačky, husi, kone, somára, kozy, prasiatka, psa, mačky, zajace či veľké stádo oviec. Niektoré zvieratá sú zatvorené vo svojich výbehoch, iné sa voľne pohybujú pomedzi návštevníkov. Súčasťou areálu je aj detské ihrisko, salaš s ponukou domácich špecialít, či stará pekárňa s biopredajňou.

HORSKÁ KLUBOVŇA



Nájdete tu
dobrú kávu a čaj,
občerstvenie,
on line ALPENVEREIN,
informácie o horách,
horskú knižnicu,
turistickú úschovňu,
miesto pre stretnutia.

www.horskaklubovna.sk

Nájdete nás vo Švajčiarskom dome v Starom Smokovci, Vysoké Tatry



GPS: Lat.: 49.141350 Long.: 20.222850

Starý Smokovec
VYSOKÉ TATRY



Bratislavský kraj



CYKLOMOST SLOBODY je dlhočakávaná stavba, ktorá ponad rieku Morava spája Devínsku Novú Ves s rakúskym zámokovým komplexom Schlosshof. Most doplní chýbajúce prepojenie existujúcich cyklotrás. Oceľová mostná konštrukcia sa vinie ponad zvyšky pôvodného mostu z čias Uhorska a dokonca jeden z pilierov je zasadený priamo na vojenský bunker z čias „železnej opony“. Tú pripomína aj ukázkový ostnatý drôt, ktorý oddeľoval hranice Slovenska od Rakúska. Celková dĺžka lávky je 955 metrov, široká je 4 metre a cyklisti pri jazde prekonajú výškový rozdiel 7 metrov. Cyklo most prepojí nielen slovenské a rakúske cyklotrasy, ale aj turistickú sieť. Taktiež sa stal spojnicou medzinárodnej cyklotrasy Eurovelo 13, ktorej súčasťou je aj náučný chodník „Alúvium rieky Morava“, v dĺžke 62 kilometrov.



www.infoglobe.sk

GPS: 48°12'39.63"N 16°57'55.39"E

C

INFOTip: Medzinárodná dunajská cyklotrasa Táto zaujímavá cyklotrasa, ktorá vedie z Nemecka cez Rakúsko a Slovensko až do Maďarska, patrí medzi najobľúbenejšie cyklotrasy v rámci strednej Európy. V Bratislavskom kraji začína od hraničného priechodu Berg, pokračuje smerom na Čunovo až po hraničný priechod Rajka do Maďarska. Druhá vetva cyklotrasy začína od bratislavského Prístavného mosta, ďalej smeruje na ľavý breh Dunaja a popri hrádzi vedie až po Štúrovo.

ZÁŽITKOVÝ CIEĽ



ACTION PARK ČUNOVO – ponúka skvelú zábavu pre celú rodinu, pracovné kolektívy či partie kamarátov. Zábavný areál s netradičnými outdoorovými atrakciami nájdete v okrajovej časti Čunova. Vyskúšať si tu môžete napríklad terénne buginy a štvorkolky, segway, kiting, skákacie topánky, bungee trampolíny či streľbu z kuše a luku. Silný adrenalínový zážitok ponúka aj lanové centrum. S partiou kamarátov si môžete zahrať paintball, extrém golf, futbal, plážový volejbal alebo petangue.

www.actionpark.sk

GPS: 48°01'14.16"N 17°11'35.88"E

Trnavský kraj



ZÁPADOSLOVENSKÉ MÚZEUM v Trnave predstavuje svojim návštevníkom najkomplexnejšiu múzejnú dokumentáciu v Trnavskom kraji. Zameriava sa na festival Dobrofest, kampanológiu, dejiny tehliarstva, osobnosť Mikuláša Schneidera Trnavského a jeho dielo, bezstavovcov v odbore paleontológie, ako aj na históriu Slovenského učeného tovaríšťa a osobnosť Antona Bernoláka. Z viacerých budov, v ktorých múzeum vystavuje, je zďa najzaujímavejší kláštor klarisiek z roku 1239, v ktorom je umiestnené gro muzeálnych zbierok.



www.zsmuzeum.sk

GPS: 48°22'31.52"N 17°35'33.93"E



INFOTip: Trnavské rybníky Zaujímavou lokalitou v blízkosti Trnavy je chránený areál Trnavské rybníky. Významný je predovšetkým kvôli vodnému a močiarnemu biotopu, ktorý ovplyvňuje zloženie vtáctva v danom regióne. Prvá zmienka o tejto lokalite pochádza už z roku 1528. Celá rybníčná sústava bola dobudovaná v roku 1956. Dnes sú rybníky domovom rôznych druhov rastlín i pestrej fauny s výskytom až 150 chránených druhov vtákov, ktoré tu aj hniezdia. Z ornitologického hľadiska sa jedná o jedinečné územie v rámci celého Slovenska. K lokalite sa dá asi za pol hodinku rezkej chôdze dostať pešo popri železnici smerom na Bratislavu.



viac
článkov



VODNÝ KOLOVÝ MLYN V JELKE sa nachádza v krásnej prírode na brehu Malého Dunaja. Najstaršia zmienka pochádza už z roku 1894. Pôvodne sa mlyn skladal z dvoch stavaných lodí, ktoré v strede spájalo mohutné mlynské koleso. V roku 1900 nastala prestavba a z pôvodne lodného mlyna sa stal trojpodlažný drevený vodný kolový mlyn, ktorý je považovaný za stredoeurópsku raritu. V súčasnosti je mlyn sprístupnený pre verejnosť a v jeho blízkosti je vybudovaný menší skanzen zameraný na poľnohospodársku minulosť Jelky. Neďaleko leží aj dobre vybavené táborisko pre vodákov.



www.maly-dunaj.sk

GPS: 48°8'39.19"N 17°29'19.79"E



INFOtip: Chránená krajinná oblasť Dunajské luhy Je najmladším veľkoplošným chráneným územím na Slovensku. Táto oblasť je bohatá na výskyt vodného vtáctva. Rozprestiera sa v južnej časti Žitného ostrova priliehajúcej k starému korytu Dunaja. Chránená krajinná oblasť so vzácnym výskytom flóry aj fauny je rozdelená na päť častí. Lokalita je zaradená do zoznamu mokradí medzinárodného významu označovaného ako Ramsarská konvencia. Cez CHKO Dunajské luhy vedie viacero náučných chodníkov. Taktiež je tu možnosť splavovania, a tým obdivovania drevenej architektúry v podobe vodných mlynov na hladine viacerých riečnych koryt a ramien.



HOLÍČSKE MEGALITY sú unikátnym dôkazom existencie pravekého rondelu s priemerom 60 metrov aj na území Slovenska. Celý súbor nájdených megalitov pozostáva z 22 zachovaných kultových kameňov, ktoré sú rozdelené na mužské a ženské. Najväčší z nich dosahuje výšku 6,8 metra. Do kameňov sú vytesané mytologické obrázky ako napr. kladivá - symbolika boha hromu, háky, koleso. Tieto objekty v súčasnosti nájdete za múzeom fajansy v centre Holiča.



www.holic.sk

GPS: 48°48'36.79"N 17°9'35.85"E



INFOtip: Kostolík svätej Margity Antiochijskej Pôvodne románsky kostolík, neskôr gotizovaný, sa nachádza pri obci Kopčany. Patrí medzi najstaršie architektonické pamiatky na Záhori a jeho pôvod nie je doposiaľ podrobne prebádaný, no domnievame sa, že sa jedná o jedinú zachovalú pamiatku z čias Veľkej Moravy. Najstaršia písomná zmienka pochádza z roku 1554. Svojou jednoloďovou stavbou však spadá do obdobia 8. až 11. storočia.



MESTO GBELY sa nachádza v najzápadnejšej časti Slovenska, pri hranici s Českom republikou. Prvé písomné zmienky pochádzajú už z roku 1392. Od stredoveku bola obec známa výskytom minerálnych prameňov, ale aj usporadúvaním výročných jarmokov. V roku 1913 sa začala v Gbelych ťažiť ropa, čo ovplyvnilo rýchlú výstavbu železnice, ktorá Gbely prepojila s mestami Kúty a Holič. História ťažby ropy je zdokumentovaná v miestnom naftárskom múzeu. Návštevníci mesta, môžu okrem spoznávania histórie aj oddychovať v príľahlej rekreačnej oblasti Adamov.



www.gbely.sk

GPS: 48°42'59.63"N 17°7'13.71"E



INFOtip: Naftárske múzeum V obci Gbely sa nachádza jediné naftárske múzeum a skanzen na Slovensku. Expozícia je rozdelená do troch tematických častí, ktoré sa postupne venujú histórii mesta, objavu ropy Jánom Medlenom a činnosti podniku Nafta Gbely. Okrem písomností môžu návštevníci zhladať aj pomôcky potrebné pri ťažbe ropy či maketu vrtnej súpravy. V príľahlom parku sú vystavené ukážky vrtných zariadení a dobovej architektúry.



Trnavský kraj



STAROBYLÉ MESTO SKALICA ukrýva mnoho pozoruhodných pamiatok, ale aj jednu preslávenú gastronomickú špecialitu – dutý koláč Skalický trdelník, ktorý v roku 2007 získal ako prvý slovenský potravinársky výrobok ochrannú známku Európskej únie. Pri potulkách mestom isto narazíte na mnohé krásne zákutia. Nemali by ste však vynechať ani návštevu nádhernej románskej kamennej Rotundy sv. Juraja, gotického Kostola sv. Michala zo 14. storočia či Kaplnky sv. Anny z 15. storočia. Ozdobou námestia je krásny secesný kultúrny dom z roku 1905. Taktiež vám odporúčame zastaviť sa v niektorých z okolitých vínnych pivníc a ochutnať pýchu skalických vinárov – červené víno Skalický rubín.



www.skalica.sk

GPS: 48°50'45.74"N 17°13'44.32"E



INFOTip: Prístav v Skalici Leží len 4 km od centra mesta a je východiskovým bodom pre výlety loďkou po turistickej vodnej ceste známej ako Bafov kanál. Tá ponúka ideálne možnosti pre vodnú turistiku, ale aj cykloturistiku a aktívny oddych. V prístave si môžete požičať loďku, rybárske potreby, zájsť si na vyhladkovú vežu a pokochať sa krásami okolia, či len tak relaxovať pri vode. Zaujímavá je aj plavba výletnou loďkou do prístavu v Sudoměřiciach (technická pamiatka Výklopník) alebo do Strážnice (skanzen). Na celom kanáli od Skalice po Otrokovice je 13 plavebných komôr. Počas plavby natrafíte na množstvo pamiatok a zaujímavostí, akými sú napr. areál vínnych pivníc Plže v Petrove, či historická vodná lanovka vo Vnorovách.



ZRÚCANINA HRADU KORLÁTKA dodnes stojí nad obcou Cerová v Malých Karpatoch. Kedysi sa tu pyšne týčil stredoveký strážny hrad. Jeho páni kontrolovali dôležitú stredovekú obchodnú komunikáciu, tzv. Českú cestu, ktorá Bukovskou brázdou prechádzala cez Malé Karpaty. V 18. storočí začal hrad púštnúť a dnes je z neho už len zrúcanina obklopená krásnymi lúkami s ojedinelými mohutnými dubmi, ktorá stále láka turistov. K hradu sa dá dostať nenáročnou prechádzkou z obce Cerová (časť Rozbehy) po žltej turistickej značke, ktorou sa na hrad dostanete takisto aj z obce Jablonica. Zaujímavý je aj príchod od obce Buková po zelenej turistickej značke, táto trasa vás prevedie malebným kopaničiarskym krajom.



www.hrady.sk

GPS: 48°34'31.16"N 17°23'09.80"E



INFOTip: Rozhľadňa Rozbehy Od roku 2009 stojí nad Rozbehmi (obec Cerová) 7 metrov vysoká rozhľadňa postavená z betónových tvárnic, ktoré sú veľmi vkusne obložené prírodným kameňom. Strieška rozhľadne je z dreva. Z vyhladkovej plošiny, na ktorú vedie 35 schodov, sa naskytá nádherný výhľad do okolia. Kvôli vysokým stromom nie je vidieť zrúcaninu hradu Korlátka, zato ako na dlani sa naskytá výhľad na Záhorskú nížinu a Páľavu, pekne vidieť Senicu, Bradlo, Veľkú Javorinu, Jablonicu, ako aj horské hrebene Zárub, Veterlína či Vápennej. Rozhľadňa je ľahko dostupná peši, na bicykli aj autom.

ZÁŽITKOVÝ CIEĽ



AUTOMOTODRÓM SLOVAKIA RING sa nachádza 36 kilometrov od Bratislavy a ponúka všetkým návštevníkom jedinečnú šancu zdokonaľiť svoje vodičské schopnosti. Vďaka strategickej polohe na juhu Slovenska sa nachádza v tzv. zrážkovom tieni s minimom zrážok. Na jednom z najdlhších okruhov v Európe s 12 variantmi dráhy si môžete vyskúšať jazdu vlastným alebo zapožičaným pretekárskym autom či motorkou. K dispozícii je aj Race Taxi, kde môže návštevník zažiť adrenalinovú jazdu s profesionálnym pretekárom. Samozrejmosťou je množstvo moto podujatí aj celosvetového významu.

www.slovakiaring.sk

GPS: 48°3'14.00"N 17°34'14.87"E



infoglobe.sk

INFORMAČNÝ CESTOVATEĽSKÝ PORTÁL

21.-22. 9. 2013 VYSOKÉ TATRY

8 tém 8 fotografií 2 kategórie



*Tatranský fotomaratóň
je podujatie určené pre
všetkých milovníkov hôr,
nadšencov prírody
a fotografovania.*

A. kategória MESTO

8 hodín fotografovania na celom území mesta Vysoké Tatry, od Podbanska po Tatranskú Kotlinu.

B. kategória HORY

30 hodín fotografovania vo vysokohorskom prostredí s možnosťou prenocovania na vysokohorskej chate.

Viac info na:

fotomaraton.hory.sk



portál **Infoglobe**
je hlavným partnerom
podujatia



Trenčiansky kraj



MOHYLA GENERÁLA MILANA RASTISLAVA ŠTEFÁNIKA odhalená 23. septembra 1928 stojí na vrchu Bradlo (543 m n. m.) v Myjavskej pahorkatine nad cestou medzi Brezovou pod Bradlom a Košariskami. Majestátny pomník so štyrmi obeliskami bol postavený z travertínových blokov a je z neho nádherný výhľad do okolia. Dnes je miestom pietnych spomienok pri príležitosti výročí úmrtia tejto významnej osobnosti našich i európskych dejín, ako aj miestom osláv vzniku ČSR. Mohyla sa stala tiež obľúbeným cieľom výletov. Neďaleko mohyly je záchytné parkovisko. Prijemnou prechádzkou sa sem dostanete aj po značených turistických chodníkoch z Brezovej pod Bradlom alebo z obce Košariská.



www.brezova.sk

GPS: 48°40'45.69"N 17°33'49.37"E



INFOTip: Zelená voda Rozsiahla vodná plocha s rovnomenným názvom ako príslahlé rekreačné stredisko – Zelená voda, vznikla približne pred 30 rokmi v mieste fažby štrku. Spodná voda z Váhu presakujúca cez štrkový podklad tak vytvorila jedinečné prírodné kúpalisko, ktoré v Trenčianskom kraji nemá obdobu. Dnes ho s obľubou vyhľadávajú tiež rybári, milovníci člnkovaní, windsurfingu, či iných vodných športov. Počas letnej sezóny sa tu konajú rôzne kultúrne, športové a spoločenské podujatia.



TRENČIANSKE TEPLICE sú malé kúpeľné mesto učené pod Strážovskými vrchmi, ktoré z každej strany obklopujú kopce plné zelene. Vďaka vynikajúcej prírodnej sírnej termálnej vode a romantickej polohe patria k najnavštevovanejším kúpeľom na Slovensku. Termálna voda a široká paleta liečebných metód z oblasti liečebnej rehabilitácie a fyziatrie je vhodná hlavne na liečbu a prevenciu ochorení pohybového aparátu. Mestečko ukýva viacero pamiatok a zaujímavostí. Spomeňme napríklad prepychový turecký kúpeľ Hammam, v minulosti určený iba pre šľachtu, ktorý dnes obdivujú kúpeľní hostia i verejnosť. Upravený Kúpeľný park so zurčiacim potokom a Labutím jazerom je ideálny na rodinné prechádzky. Nájdete v ňom aj Most slávy, ktorý okrem sochy Charlieho Chaplina, zdobia tabuľky s menami slávnych osobností.

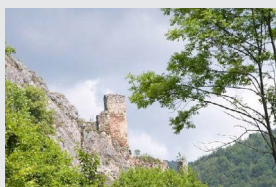


www.teplice.sk

GPS: 48°54'38.41"N 18°10'01.88"E



INFOTip: Hudobné leto a Art Film Fest Festival komornej hudby známy ako Hudobné leto patrí so svojou 67-ročnou tradíciou k najstarším festivalom tohto druhu v Európe. Organizátori sa snažia priblížiť vážnu hudbu čo najširšej verejnosti, preto sa viaceré koncerty konajú na námestí či na pešej zóne. V Trenčianskych Tepliciach sa od roku 1993 koná koncom júna aj medzinárodný filmový festival Art Film Fest. Svoje filmy sem prichádzajú uviesť umelci z celého sveta. Odborná porota udeľuje v rámci neho viaceré ocenenia. Najprestížnejšie z nich je asi ocenenie Hercova misia, kedy si herec či herečka prevezme mosadznú plaketu so svojim menom a pripevní ju na Most slávy v kúpeľnom parku.



ZRÚCANINA HRADU LEDNICA leží v nádhernom prírodnom prostredí Bielych Karpát, nad rovnomennou obcou, ktorá je len na skok vzdialená od diaľnice D1. Počiatky hradu siahajú do polovice 13. storočia a ako väčšina hradov, aj tento počas svojej existencie vystriedal viacerých majiteľov. Od začiatku 18. storočia začal hrad pomaly pustiť. Dnes je z neho vyhľadávaný cieľ turistických výletov. Asi najlepším východiskovým bodom je smerovník pri kostole v centre obce, odkiaľ to je na Lednické bradlo so zrúcaninou hradu príjemnou prechádzkou asi 20 minút. Po-



keď ste milovníkmi krásnych výhľadov, rozhodne sa vyšverajte aj na skalu povyš hradu. Najkrajší výhľad na Biele Karpaty a príslahlú časť Považia budete mať práve odtiaľ.

www.hradlednica.sk

GPS: 49°06'37.87"N 18°12'41.13"E



INFOTip: Červenokamenské bradlo Slovenská časť pohraničného pohoria Biele Karpaty sa môže pochváliť mnohými vápencovými skalami, ktoré ostro kontrastujú s okolitými obľými kopcami a ktoré sa nazývajú bradlo. Jedno impozantné bradlo nájdete aj nad susednou obcou Červený kameň. Z Lednice sa treba vydať po modrej turistickej značke smerom na Červenokamenské sedlo. Dostať sa až na vrchol bradla zvládne iba horolezec. Bežný turista môže obdivovať tento bizarný prírodný výtvor, vyhlásený za prírodnú rezerváciu, iba z jeho okolia.



viac
článkov



HRAD BECKOV, ktorý bol založený už v 13. storočí, je jednou z našich najkrajších a najzachovalejších hradných zrúcanín. Hrdo sa týči na 60 metrov vysokom brale nad rovnomennou obcou a dozaista si ho všimne každý, kto cestuje údolím Váhu. Tvorí veľmi esteticky pôsobiacu, už z diaľky dobre viditeľnú a krátkym výstupom dostupnú dominantu Stredného Považia. V roku 1970 bol vďaka svojej mimoriadnej historicko-kultúrnej hodnote vyhlásený za národnú kultúrnu pamiatku.



Dnes tu môžu návštevníci okrem spoznávania histórie navštíviť aj letné kino, či na niektorom z mnohých podujatí zažiť napríklad súboj stredovekých bojovníkov, ochutnať dobové jedlá, obdivovať prácu zručných remeselníkov či len tak relaxovať v tieni mohutných hradných múrov.

www.hrad-beckov.sk

GPS: 48°47'27.08"N 17°53'54.02"E



INFOTip: Národná prírodná rezervácia Čachtický hradný vrch V prírodnej rezervácii sa nachádza vzácna skalná lesosťep, suchomilná flóra, zriedkavé druhy hmyzu, prírodné vodopády a jaskyne s bohatou kvapľovou výzdobou. Rozprestiera sa v katastri obce Čachtice. Okrem prírodných krás sa na jej území nachádza aj legendami opradený Čachtický hrad, ktorého azda najznámejšou vlastníčkou bola Alžbeta Bátoriová. Národnou prírodnou rezerváciou vedie náučný aj turistický chodník.



RODNÝ DOM LUDOVÍTA ŠTÚRA A ALEXANDRA DUBČEKA je dnes národnou kultúrnou pamiatkou. Nájdete ho v malebnej obci Uhrovec ležiacej na rozhraní Strážovských vrchov a Podunajskej pahorkatiny. Dnes je v dome, v ktorom sa narodil najprv Ľudovít Štúr (mysliteľ, politik a spoluzakladateľ spisovnej slovenčiny) a o 106 rokov neskôr aj Alexander Dubček (významný európsky politik) zriadené múzeum, ktoré je venované životu a dielu týchto významných osobností našich dejín. Pokiaľ sa sem vyberiete, určite navštívte aj Uhrovský hrad. Zaujímavá je tiež



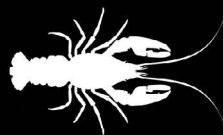
vychádzka na Jankov vršok. Ten je vyhlásený za prírodnú rezerváciu a na jeho výhľadovom vrchole stojí imponantná Mohyla s pylónom a mauzóleom. Každoročne sa tu konajú aj populárne automobilové preteky do vrchu.

www.uhrovec.sk

GPS: 48°44'39.92"N 18°20'12.58"E



INFOTip: Sklársky skanzen V obci Valaská Belá v Strážovských vrchoch sa nachádza sklársky skanzen, ktorý je jediný svojho druhu na celom Slovensku. Skanzen tvorí sklárska dielňa, kde môžu návštevníci spoznávať históriu sklárstva na Slovensku s neodmysliteľnou múzejnou výbavou, do ktorej patria drevené formy, nástroje na tvarovanie a zdobenie. Ozajstným zážitkom je sledovanie výroby skla a jeho tvarovanie dobovými technikami na vlastné oči. Prehliadka skanzenu je podmienená rezerváciou vopred.



ASTACUS TEAM

Mgr. Lucia Klaučová & Mirko Potaš

Pracovné potápanie vo vodných nádržiach, riekach a technických zariadeniach

Púpavová 45
Karlova Ves
841 04 Bratislava

kontakt:
mobil: +421 (0)911 433 232
e-mail: info@astacusteam.sk

IČO: 46597018

www.astacusteam.sk

- prieskum a dokumentácia vodných stavieb
- kontrola stavu technických zariadení pod vodou
- odber vzoriek vody a sedimentov
- foto a video dokumentácia vodných rastlín a živočíchov
- mapovanie hĺbky a charakteru dna
- meranie fyzikálno-chemických vlastností vody
- environmentálne citlivé odstraňovanie vodných rastlín
- montáž a demontáž zariadení pod vodou
- čistiace práce pod vodou



Trenčiansky kraj



OBEC MOJTÍN sa nachádza v severnej časti Strážovských vrchov a známa je predovšetkým lyžiarskym strediskom. No okrem zimných športov ponúka aj agroturistiku či bicyklovanie po cyklotrasách. Jednou z najstarších dominant obce je rímskokatolícky kostol z roku 1863. Okolie dotvára malebná príroda a skalné útvary zvané Mojtínske brány, cez ktoré preteká potok. Zaujímavá je aj Mojtínska jaskyňa, ktorá v sebe ukrýva kostol, čo je v slovenských cirkevných dejinách ojedinelý zjav. Z Mojtína pochádza aj najstarší vojak sveta Ladislav Gábriš - Škultéty, ktorý ako husár



v službách cisárskeho zástavníka prežil 81 rokov.

www.obecmojtin.sk

GPS: 48°59'0.73"N 18°24'11.98"E



INFOtip: Chránená krajinná oblasť Strážovské vrchy Na západe Slovenska sa rozprestiera oblasť Strážovských vrchov, ktorá v sebe spája husté lesy, bizarné skalné útvary, malebné kotliny a nevšedné doliny. Chránená oblasť má rozlohu 30 979 ha a na svojom rozľahlom území sa delí na dve krajinárske špecifické oblasti. Na severe sa týčia zlepenkové horniny Súľovských skál a v južnej časti Strážovské vrchy s rôznorodejším horninovým zložením. Okrem pestrého reliéfu je chránená krajinná oblasť Strážovské vrchy bohatá na vzácnu faunu a flóru. Pod túto oblasť spadá, hlavne pre horolezcov známa Manínska a Kostolecká tiesňava.

ZÁŽITKOVÝ CIEĽ



PARAGLIDING sa zaraďuje medzi adrenalínové športy, avšak kto ho aspoň raz okúsi, pochopí, že je to skôr úžasný relax a pre mnohých aj celoživotná vášeň. Pokiaľ si to aj vy chcete vyskúšať, tak napríklad v okolí Nového Mesta nad Váhom sa nachádzajú viaceré terény, ktoré sú priam ideálne na zoznámenie sa s týmto nádherným športom počas základného kurzu lietania na kĺzavých padákoch alebo aj počas tandemových letov. Pri paraglidingu je životne dôležité myslieť v prvom rade na bezpečnosť, preto ho nikdy neskúšajte len tak s dákym kamarátom „letcom“, ale iba pod vedením skúseného inštruktora.

www.paraglidingnm.sk

GPS: 48°45'06.51"N 17°49'54.94"E

Nitriansky kraj



MESTO LEVICE bolo obývané už od dôb mladšej doby kamennej, o čom svedčia aj archeologické nálezy, ktoré sú umiestnené v Kapitánskom dome, kde sídli Tekovské múzeum. Tento kaštieľ je súčasťou komplexu, ktorému kraľuje samotná dominanta mesta - Levický hrad. Hrad z 13. storočia je postavený na skalnatom výbežku. V súčasnosti sa z neho zachovali len zrúcaniny gotického paláca, najstaršej časti opevnenia a kruhová bašta, na ktorú bol v 19. storočí nadstavaný letohrádok, ktorý dnes návštevníkom slúži ako čajovňa.



www.levice.sk

GPS: 48°13'18.79"N 18°36'5.27"E



INFOtip: Skalné obydlia Neďaleko Levíc je súčasťou Tekovského múzea aj výnimočná vysunutá expozícia kamenných domov v Brhlovciach. Kamenné domy sú tvorené zo sopečného materiálu (andezitové tufy). V pamiatkovej rezervácii ľudovej architektúry je pre verejnosť prístupná ulička „Šurda“, ktorú tvorí usadlosť pozostávajúca z murovaného domu z 19. storočia a domu z roku 1932 vytesaného do skaly v dvoch podlažiach. Turisti môžu v obci navštíviť aj reštauráciu, taktiež vytesanú v tufovej skale. Parkovanie je možné v centre obce.



viac
článkov



NITRIANSKY HRAD je najstaršou zachovanou stavbou v Nitrianskom kraji. Týči sa na hradnom kopci obklopenom bývalým korytom rieky Nitra. Z archeologických nálezov vyplýva, že k osídleniu dochádzalo za rímskych, keltských aj germánskych čias. Prvá písomná zmienka pochádza už z roku 871, v ktorej sa spomína aj samotné knieža Pribina a jeho stavebná činnosť. V období Veľkej Moravy sa tento hrad stal sídelným miestom legendárneho kniežata Svätopluka.



Dvakrát ho dobyl Matúš Čák Trenčiansky, obliehali ho husiti a spustošilo ho aj vojsko Mateja Korvína. Tento históriu bohatý a skúšaný hrad je sprístupnený pre verejnosť. Okrem hradnej architektúry môžu návštevníci zhladiť Katedrálu či Diecézne múzeum, ktoré je súčasťou hradného areálu.

www.nitra.sk

GPS: 48°19'6.21"N 18°5'13.64"E



INFOTip: Zobor – Nitrianska dominanta Oblúbeným miestom domácich ale aj turistov je dominanta Nitry, vrch a vysielateľ Zobor. K vrcholu sa dostanete nenáročnou prechádzkou. Popri Zoborskom náučnom chodníku sa ešte dodnes nachádzajú viditeľné zvyšky obranného valu z halštatskej doby, ako aj vzácna sezónne kvitnúca rastlina hrachor benátsky, ktorá rastie iba na území Zoborských vrchov. V tesnej blízkosti vrcholu sa nachádza Svoradova jaskyňa či rádiový a televízny vysielateľ.



OBEC SANTOVKA leží v strednej časti Ipeľskej pahorkatiny v Levickom okrese. Obec je známa hlavne na povrch vyvierajúcim výskytom minerálnych a liečivých termálnych vôd rôzneho zloženia. Osídlenie tohto územia, ku ktorému pravdepodobne prispel aj výskyt minerálneho prameňa, sa archeologickými nálezmi datuje do doby bronzovej. V 19. storočí sa táto voda využívala ako liek proti epidémii cholery a od roku 1945 sa začala expandovať ako stolová voda.



Pozoruhodnosťou pre návštevníkov obce je okrem vody aj travertínová kopa či Rimsky bazén vytesaný z kameňa, ktorý je súčasťou miestnych kúpeľov.

www.obecsantovka.sk

GPS: 48°9'25.66"N 18°45'58.62"E



INFOTip: Minerálny sused Približne 14 km juhovýchodne od Santovky, v blízkosti kúpeľov Dudince, sa nachádza obec Slatina, ktorá je taktiež známa vďaka výskytu minerálnych vôd. Už z 18. storočia pochádzajú prvé zmienky o miestnej vode a o storočie neskôr bola táto voda plnená do viac ako 10 000 fliaš ročne. Jej liečebné účinky sa využívajú hlavne pri chorobách obličiek a tráviaceho ústrojenstva.



VÝSTAVISKO AGROKOMPLEX sa nachádza v krajskom meste Nitra. Jedná sa o najväčšie výstavisko na Slovensku, ktoré má svoje brány otvorené celoročne. V každom ročnom období má svojim návštevníkom čo ponúknuť. Okrem mnohých medzinárodných veľtrhov vám odporúčame aj prechádzku po rozľahlom areáli výstaviska, cez ktorý vedie mnoho chodníčkov a ciest popri jazierkach s upravovanou zeleňou. Nachádzajú sa tu aj polia s ukázkami metód pestovania, škôlka rastlín a stromčekov, či „herbárska encyklopédia“ plná liečivej flóry. Okrem toho v areáli natrafíte na skleníky preplnené šľachteným ovocím a zeleninou, ako aj na historickú železnicu s malou staničnou budovou. V areáli výstaviska sa nachádza aj skanzen Slovenského poľnohospodárskeho múzea s 33 pozoruhodnými dobovými objektmi.



www.agrokomplex.sk

GPS: 48°18'26.21"N 18°6'3.66"E



INFOTip: Arborétum Mlyňany Slovenskej akadémie vied Chránený areál Arboréta Mlyňany sa nachádza v obci Tesárske Mlyňany a Vieska nad Žitavou v okrese Zlaté Moravce. Na rozlohe 67 hektárov ponúka návštevníkom k nahliadnutiu krásy 2 300 drevín zo Stredomoria, Afriky, Ázie a Ameriky. Prehliadková trasa meria 4,5 kilometra a vedie cez Ambrózyho park, Severoamerickú a Východoázijskú plochu. Na území parku sa nachádza aj kaštieľ, ktorý tu vybudoval zakladateľ parku uhorský šľachtic dr.Štefan Ambrózy-Migazzi. Park bol založený v roku 1892. Parkovanie je možné pri kaštieli.



Nitriansky kraj



RÍMSKY VOJENSKÝ TÁBOR V IŽI alebo tiež kastel, ktorý patril medzi najväčšie rímske stavby za hranicami impéria, je od roku 1991 vyhlásený za národnú kultúrnu pamiatku. Jeho zvyšky môžete obdivovať na ľavom brehu Dunaja medzi Komárnom a obcou Iža v lokalite Leányvár (Dievčí hrad). Prebehlo tu viacero archeologických výskumov a dnes sú tu pre verejnosť voľne prístupné nielen zvyšky kamenného opevnenia, ale tiež pevnostný múr, ktorý je zvýraznený náznakovou rekonštrukciou. V areáli bývalého rímskeho tábora, z ktorého je dnes veľmi zaujímavé múzeum



v prírode, sú umiestnené aj náčrty a texty v štyroch jazykoch, z ktorých sa návštevník dozvie základné informácie o hlavných etapách vývoja tohto tábora. Počas letnej turistickej sezóny tu pracovníci SAV poskytujú aj odborný sprievod s výkladom.

GPS: 47°44'41.71"N 18°11'56.75"E

www.muzeum.sk



INFOTip: Termálne kúpalisko Patince Najjužnejšia obec na Slovensku – Patince je známa predovšetkým vďaka obľúbenému letnému termálnemu kúpalisku. Východne od obce v oblasti s najdlhším slnečným svitom a najvyššími teplotami v rámci SR bol v okolí termálneho prameňa s teplotou 27°C vybudovaný rekreačný areál, ktorý okrem viacerých bazénov s mnohými vodnými atrakciami ponúka aj ďalšie služby. Nachádza sa tu napr. jazero s člnkami a vodnými bicyklami, tenisové kurty, ihrisko na plážový volejbal, minigolfové ihrisko, vodný futbal, detské ihriská ako aj mnohé bufety, reštaurácie a široká ponuka ubytovania.



OBEC NOVÁ VIESKA leží v strede okresu Nové Zámky. Jej história je v skutku bohatá. Od tureckých nájazdov cez pripojenie obce k Maďarsku až po požiar, kedy vyhorela skoro celá dedina. V Novej Vieske sa nachádza aj pamätná izba Lajosa Guyása, duchovného pastiera so zaujímavým životným príbehom. No v posledných rokoch sa vďaka výskumom dostáva do popredia aj jej prehistorická minulosť. V blízkosti obce sa totiž nachádza paleontologická lokalita, kde sa našli fosílny zvyšky viacerých druhov nosorožcov, jeleňovitej, koňovitej, diviakovitej zveri, ako aj zuby mastodontov a ma-



mutov. Samozrejme nesmieme opomenúť ani bohatú vinársku minulosť, čo dokumentuje množstvo vinárskych pivníc.

GPS: 47°52'9.61"N 18°27'50.73"E

www.novavieska.sk



INFOTip: Parížske močiare Národná prírodná rezervácia Parížsky močiar sa nachádza na juhu Slovenska v katastri obcí Nová Vieska a Gbelce. Rozprestiera sa pozdĺž približne 5 km úseku potoka Paríž, ktorý trikrát mení smer toku, nakoľko kopíruje tektonické zlomy. Vďaka tomuto javu sa stáva lokalita jedinečná z hľadiska výskytu vodných živočíchov a hlavne vtáctva. Lokalita je zaradená aj do zoznamu močiarisk chránených podľa Ramsarskej konvencie a zároveň patrí medzi najrozsiahlejšie mokrade na Slovensku.

ZÁŽITKOVÝ CIEĽ



DETSKÁ FARMA Humanita ležiaca neďaleko obce Kráľová nad Váhom bola založená v roku 1995 a odvtedy sa stala obľúbeným cieľom výletov hlavne pre rodiny s deťmi. Svoj domov tu našlo viac ako 20 druhov domácich ale aj exotických zvierat. K farme neodmysliteľne patria aj kone, na ktorých sa môžete povozíť. Tie sa využívajú aj pri hipoterapii a hiporehabilitácii. Návštevníci detskej farmy Humanita majú možnosť starať sa o rôzne hospodárske zvieratá, a tak na vlastnej koži pochopiť kolobeh a zákonitosti prírody. Deti si tu prirodzenou cestou vypestujú úctu nielen k prírode a zvieratám, ale aj k hodnotám vytvoreným ľudskou prácou.

Počas leta sa na farme organizujú zaujímavé detské tábory. Svoje ratolesti môžete prihlásiť aj na rôzne krúžky, ako napr. farmár či remeselník, ktoré sú úplne zadarmo.

www.humanita.podlupou.sk

GPS: 48°10'30.58"N 17°49'59.93"E



KATALÓG SLUŽIEB
UBYTOVANIE - REŠTAURÁCIE - WELLNESS

PORTÁL
INFOGLOBE.SK

NÁJDETE NA WEBE





OK zdravie

prírodné produkty pre vaše zdravie





Žilinský kraj



MÚZEUM KYSUCKEJ DEDINY, súčasťou ktorého je aj historická lesná úvraťová železnica, nájdete v katastri obce Nová Bystrica v časti Vychylovka. Tento zaujímavý skanzen návštevníkom ponúka možnosť nahliadnúť do spôsobu života dedinského ľudu na Kysuciach v období devätnásteho a dvadsiateho storočia. Počas hlavnej turistickej sezóny sa tu často konajú tematické programy, spojené s ľudovou hudbou, remeselníckou výrobou, či prezentáciami ľudových zvyklostí. Súčasťou skanzenu je aj starodávna krčma, ktorá pôvodne stála v obci Korňa.

Ochutnať tu môžete niektoré z tradičných staroslovenských jedál. Dobovú atmosféru dotvárajú aj čašníčky oblečené v kroji, či nárečovou slovenčinou napísaný jedálny lístok.

www.kysuckemuzeum.sk

GPS: 49°22'55.33"N 19°05'39.84"E



INFOTip: Historická lesná úvraťová železnica Táto unikátna technická pamiatka svetového významu patrí k najvyhladávanejším turistickým cieľom celých Kysúc. V minulosti bola súčasťou Kysucko-oravskej lesnej železnice, a pokiaľ všetko dobre dopadne, tak už toto leto sa môžeme tešiť na opätovné prepojenie Kysúc s Oravou. Počas hlavnej turistickej sezóny, ktorá vo Vychylovke trvá od mája do októbra, sa môžete zviať historickým vláčikom aj vy. Počas jazdy uvidíte nielen viaceré drevenice kysuckého skanzenu, ale tiež niekoľko technických železničných exponátov rozmiestnených popri trati.



ORAVSKÝ HRAD týčiaci sa na skalnom vápencovom brale na pravom brehu rieky Oravy patrí k najkrajším a najnavštevovanejším hradom na Slovensku. Túto významnú a skvostnú dominantu oravského regiónu, ktorá vznikla už v polovici 13. storočia a dnes je z nej národná kultúrna pamiatka, nájdete v obci Oravský Podzámok. V priestoroch historického komplexu Oravského hradu sú dnes umiestnené expozície Oravského múzea P. O. Hviezdoslava. V priebehu celého roka sa tu koná mnoho zaujímavých podujatí, z ktorých spomeňme napríklad

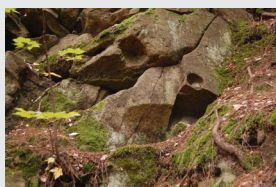
Magickú noc čarodejníc, či Kulinárske dni na Oravskom hrade.

www.oravamuzeum.sk

GPS: 49°15'42.46"N 19°21'31.83"E



INFOTip: Oblazy – vodné mlyny v Kvačianskej doline Uprostred čarokrásnej prírody Chočských vrchov je učupená turisticky mimoriadne obľúbená tiesňava – Kvačianska dolina, ktorá ukrýva zaujímavú pamiatku ľudového technického staviteľstva zo začiatku 19. storočia. Pôvodne stáli v Kvačianskej doline tri drevené vodné mlyny, z ktorých sa však do dnešných dní zachovali už len dva – Horný gejdošovský mlyn a Dolný brunčiakovský mlyn, oba kompletne zrekonštruované a sprístupnené pre verejnosť. Dnes sú súčasťou náučného chodníka Prosiecka a Kvačianska dolina. Okrem mlynov tu stojí aj stará píla.



KLOKOČOVSKÉ SKÁLIE bolo v roku 1984 ako mimoriadne zaujímavý prírodný morfológický útvar vyhlásené za Prírodnú rezerváciu. Po geologickej stránke je budované flyšovými horninami. Najzaujímavejšiu časť Klokočovského skália predstavujú kamenné gule vzniknuté guľovitou odlučnosťou pieskovca, ktoré tu môžete obdivovať v ich prirodzenom odkryve. Táto zaujímavá lokalita je dostupná po modrej turistickej značke, na ktorú sa najlepšie napojíte pri hlavnej ceste neďaleko autobusovej zastávky na začiatku Klokočova, v časti Hlavice.

V obci Klokočov nájdete aj Národnú prírodnú rezerváciu Malý Polom, Prírodnú rezerváciu Polkova, či zaujímavú Vidiecku pamiatkovú zónu Klokočov – osada Do Kršle.

www.klokocov.sk

GPS: 49°28'20.60"N 18°37'09.97"E



INFOTip: Korňanský ropný prameň Tento prirodzený povrchový výver ľahkej ropy s občasnými výronmi samozapaľujúceho sa metánu patrí k prírodným unikátom, no napriek tomu mnoho ľudí netuší, že aj na Slovensku máme niečo tak výnimočné. Nájdete ho v obci Korňa, v blízkosti osady Muchovci. Od hlavnej cesty, kde sa dá zaparkovať auto, je vzdialený iba asi 3 minúty chôdze. Od roku 1984 je vyhlásený za prírodnú pamiatku.



viac článkov



MESTO MARTIN je hlavným mestom kultúry Slovákov, o čom svedčí aj jeho bohatá história. Sídli tu Matica slovenská, založil sa tu prvý spolok slovenských žien Živena, stretávali sa tu osobnosti ako S. Hurban – Vajanský, A. Kmeť, J. Škultéty, J. Francisci a iní, bolo tu založené jedno z prvých troch gymnázií na Slovensku a prijala sa tu aj Memorandum národa slovenského. To je len pár historických zastávok, ktoré môžete v tomto meste objavovať.



V Martine nájdete Slovenské komorné divadlo, Slovenskú národnú knižnicu i Národný cintorín. Pre obdivovateľov prírody sú tu dva národné parky – Malá a Veľká Fatra a pre milovníkov ľudovej architektúry Múzeum slovenskej dediny.

www.martin.sk

GPS: 49°3'45.51"N 18°55'15.87"E



INFOTip: Národný cintorín v Martine Posledným miestom odpočinku mnohých slávnych slovenských osobností sa stal Národný cintorín v Martine. Bol založený koncom 18. storočia pôvodne ako mestský cintorín, no od roku 1967 je vyhlásený za národnú kultúrnu pamiatku. Odpočinok tu našli napríklad maliari Martin Benka, Mikuláš Galanda, spisovateľa Jozef Cíger Hronský, František Hečko, básnici Janko Kráľ, Martin Kukučín či politik Milan Hodža, fotograf Karol Plicka a mnoho ďalších. Cintorín sa nachádza v centre mesta.



SVÄTÝ KRÍŽ je dedinka na Liptove neďaleko mesta Liptovský Mikuláš. Pochváľil sa môže jedinečnou a vzácnou drevenou stavbou – artikulárnym evanjelickým kostolom, ktorý patrí k jedným z najväčších v strednej Európe a zároveň je najvýznamnejším umeleckým prejavom slovenskej drevenej cirkevnej architektúry. Do dnešných dní sa zachovalo len päť takýchto artikulárných kostolov, ktoré majú pôvodný vzhľad a boli svedkami čias reformácie na Slovensku. Dominantu kostola tvorí 19 metrov vysoká drevená veža slúžiaca ako zvonica. Pôdorys má podobu kríža. Dĺžka kostola aj s vežou dosahuje 43 metrov. Zastavaná plocha je 658 m². Kapacita je až neuveriteľných 6 000 návštevníkov. Kostol je celoročne sprístupnený pre širokú verejnosť aj so sprievodcami. Vstupné je vo forme dobrovoľného príspevku. Kostol je dostupný autom, ako aj značenou cyklotrasou.



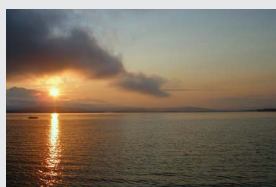
podobu kríža. Dĺžka kostola aj s vežou dosahuje 43 metrov. Zastavaná plocha je 658 m². Kapacita je až neuveriteľných 6 000 návštevníkov. Kostol je celoročne sprístupnený pre širokú verejnosť aj so sprievodcami. Vstupné je vo forme dobrovoľného príspevku. Kostol je dostupný autom, ako aj značenou cyklotrasou.

www.drevenykostol.sk

GPS: 49°2'3.12"N 19°32'18.42"E



INFOTip: Demänovské jaskyne Národná prírodná pamiatka Demänovské jaskyne sa nachádza na severnej strane Nízkyh Tatier. Jaskynný systém je najdlhší na Slovensku a medzi jeho dominanty patria Demänovská jaskyňa slobody a Demänovská ľadová jaskyňa. Prvá menovaná v sebe ukrýva bohatú sintrovú rôznofarebnú výplň, čarokrásne jazierka a potôčik Demänovka, zatiaľ čo druhá trvalú ľadovú výplň, bizarné ľady a mohutné podzemné priestory so vzácnou jaskynnou faunou. Obe jaskyne patria medzi najnavštevovanejšie jaskyne na Slovensku.



LIPTOVSKÁ MARA je vodné dielo, ktoré sa nachádza v regióne Liptov pri meste Liptovský Mikuláš. Patrí do systému priehrad a vodných elektrární tzv. Vážskej kaskády a jej prioritnou úlohou je ochrana územia pred záplavami. Pri jej výstavbe bolo zaplavených 13 obcí. V súčasnosti je obľúbeným cieľom rekreácie. Návštevníci majú možnosť vyhladkovej plavby, stanovania na pobreží, rybolovu, surfovania, ako aj zabavenia sa v blízkom najväčšom aquaparku na Slovensku s množstvom atrakcií. Na severe Liptovskej Mary sa nachádza polostrov Ratkovie, ktorý je známou dendrologickou a ornitologickou lokalitou. Arborétum na polostrove je prepojené s náučným chodníkom. Na západnom okraji vodného diela pri obci Bobrovník stojí veža, ako pozostatok kostola Panny Márie.



Arborétum na polostrove je prepojené s náučným chodníkom. Na západnom okraji vodného diela pri obci Bobrovník stojí veža, ako pozostatok kostola Panny Márie.

www.liptovska-mara.sk

GPS: 49°6'11.55"N 19°31'34.10"E



INFOTip: Archeoskanzen Havránok Na vršku zvanom Úložisko pri vodnej nádrži Liptovská Mara sa nachádza zrekonštruované sídlisko z mladšej doby železnej. Toto archeologické múzeum v prírode tvoria rekonštrukcie keltských stavieb, latenská hradba a brána, stredoveká obranná priekopa, most, dláždené nádvorie a suterén drevenej obytnej veže. V súčasnosti sa rekonštruuje stredoveký kostol. Celý areál je vyhlásený za kultúrnu pamiatku.



Žilinský kraj



ZÁŽITKOVÝ CIEĽ



BIKE PARK JASNÁ ponúka jedinečný zážitok zo zjazdového bicyklovania v krásnej prírode Demänovskej doliny v Nízkych Tatrách. Šesťsedačková lanovka vás vyvezie aj s bicyklom na hornú stanicu strediska Záhradky a potom je už len na vás, ktorú trať si vyberiete. V ponuke sú ťažké tzv. downhillové trate, o čosi ľahšie turistické trate a taktiež ľahké rodinné a panoramatické trate. Najmenej náročné trate je možné zjsadiť aj kolobežkou. Stredisko ponúka piknik v miestnych bufetoch a samozrejmosťou je požičovňa bicyklov a kolobežiek.

www.bikepark.jasna.sk

GPS: 48°58'24.70"N 19°35'50.71"E

Banskobystrický kraj



VARTOVKA je historická strážna veža nad mestom Krupina, ktorá v minulosti zohrávala významnú obrannú úlohu v boji proti Turkom. Kedysi boli okolo mesta vybudované hradby s dvoma hlavnými bránami a okolo roku 1564 aj strážne veže, tzv. vartovky. Bohužiaľ sa do dnešných dní zachovala už len jedna z nich, a to Vartovka na vrchu Stražavár, ktorá leží východne od mesta Krupina. Priamo z centra mesta sem vedie modrá turistická značka. Trasa je vhodná aj pre menej zdatných turistov a rodiny s deťmi. Zo štíhlej strážnej

veže vysokej 13 metrov je dnes voľne prístupná turistická vyhládka, z ktorej sa vám naskytne nádherný kruhový výhľad na široké okolie. Až k Vartovke sa môžete doviezť autom.

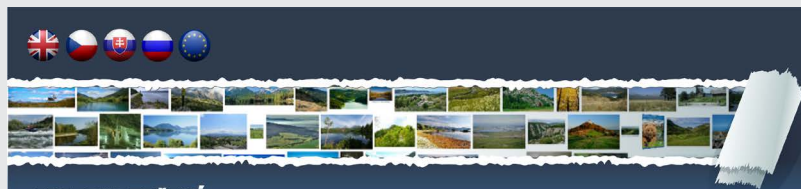
www.infoglobe.sk



GPS: 48°20'57.10"N 19°04'44.08"E



INFOTip: Turecké studne K pamiatkam Krupiny patrí aj starý kamenný lom, domácimi nazývaný Štrampľoch, no medzi širšou verejnosťou známy ako Turecké studne. História miesta je opradená tajomstvom. Z názvu je zrejmé, že išlo o lom (nem. Steinbruch = kamenný lom), avšak doposiaľ nie je jasné, prečo je časť z neho pomenovaná Turecké studne. Predpokladá sa, že išlo nielen o lom, ale tiež o akési provizórne obydlia. Iní zastávajú názor, že tunajšie priestory mohli slúžiť ako pivnice, neskôr zaliate vodou, alebo to mohli byť aj kúpele. Len nedávno prešla oblasť revitalizáciou a dôkladným vyčistením. Boli tu osadené lavičky, stôl, informačná tabuľa a v okolí vysadená nová zeleň. Z centra mesta sem vedie značený turistický chodník. Viac informácie nájdete na www.infoglobe.sk



CESTOVATEĽSKÝ
INFORMAČNÝ
PORTÁL

WWW.INFOGLOBE.SK

články



aktuality



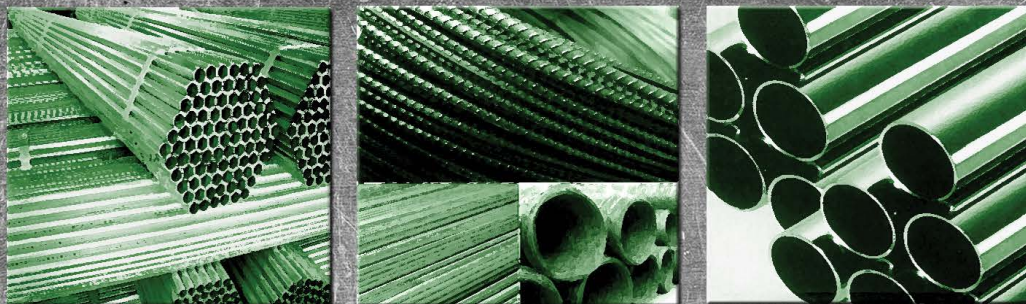
fotogalérie



videogalérie



MARC spol. s r.o.



VELKOOBCHOD S NEREZOVÝM HUTNÍM MATERIÁLEM A UŠLECHTILOU OCELÍ

Hlavním předmětem činnosti je nabídka a realizace dodávek hutních materiálů především z nerezové a ušlechtilé oceli (oceli nástrojové, k zušlechťování, kotlové a další).

Jsme přímo napojeni na české a zahraniční výrobce i na rozsáhlou síť skladů a servisních center našich obchodních partnerů. Díky tomu jsme schopni zajistit dodávky i speciálních jakostí, materiálů a rozměrů. Pro své zákazníky zajišťujeme kompletní dodavatelský servis včetně dopravy a celního servisu.

Ceny a dodací lhůty na požadovaný materiál Vám rádi sdělíme dle Vaší konkrétní poptávky.

Těšíme se na spolupráci,

Váš tým MARC spol. s r.o.

DODÁVÁME

NEREZOVÉ OCELI
NIKLOVÉ SLITINY
NÁSTROJOVÉ OCELI

SLUŽBY

Pro své zákazníky zajišťujeme kompletní dodavatelský servis včetně dopravy, dle dispozic zákazníka.

Na požádání poskytujeme také tyto služby:
dělení (vodním paprskem, pilou, laserem, plasmou), zušlechťování apod.

MARC spol. s r.o.



MARC spol. s r.o., U Elektry 650, Praha 9 198 00, tel: 266 610 930, fax: 266 610 927, e-mail: info@marcsteel.cz



Banskobystrický kraj



ŠPANIA DOLINA sa nachádza na rozhraní Nízkych Tatier a Veľkej Fatry, 11 km od Banskej Bystrice. Špania dolina, v minulosti preslávená bohatým náleziskom medenej rudy, aj v súčasnosti ponúka návštevníkom mnoho zaujímavého. Uprostred hôr je možné obdivovať pamiatkovú rezerváciu ľudovej architektúry v podobe jedinečného súboru baníckych domov. Taktiež tu možno nájsť náučný banícky chodník, banícku krčmu i unikátny historický Špaňodolinský banícky vodovod. Pre horských cyklistov sú tu k dispozícii horské zväznice

nad obcou, na ktorých zažijú ten pravý adrenalin. Haldy po banskej činnosti sú zas obľúbeným miestom pre hľadačov minerálov.

www.spaniadolina.sk

GPS: 48°48'26.64"N 19°7'55.79"E



INFOtip: Kalište Zaniknutá obec Kalište v okrese Banská Bystrica bola od roku 1963 vyhlásená za Národnú kultúrnu pamiatku, ako pamätné miesto Slovenského národného povstania. Ešte v roku 1940 mala táto obec 209 obyvateľov, no počas druhej svetovej vojny sa stala jedným z centier tzv. Partizánskej republiky, a to sa jej stalo osudným. Dňa 18. marca 1945 nacisti obec prepádli a vypálili. V súčasnosti je obec múzeom resp. pamätníkom na SNP. Nachádzajú sa tu dva domčeky, malá zvonička a základy obytných domov. Tie pripomínajú veľkú tragédiu, ktorá sa tu udiala. Pamiatka je prístupná autom alebo peši po žltej turistickej značke.



MESTO ZVOLEN ukrýva viacero významných kultúrnych a historických pamiatok, ktoré rozhodne stojí za to vidieť. Uprostred Zvolena je rozľahlé Námestie SNP s pešou zónou, parčíkom, fontánou a pamätníkom SNP, ktoré patrí k najväčším námestiam nielen u nás, ale v rámci celej strednej Európy. Severnej strane námestia dominuje baroková Finková kúria, na návrší nad južným koncom sa vypína majestátny Zvolenský zámok.

Na Námestí SNP nájdete tiež Kostol sv. Alžbety z konca 13. storočia, Evanjelický kostol sv. Trojice, Divadlo J. G. Tajovského či viaceré nádherné meštianske domy. V parku pod zámkom stojí maketa pancierového vlaku Hurban v reálnej mierke. Toto ale nie je ani zďaleka všetko, čo mesto Zvolen ukrýva.

www.zvolen.sk

GPS: 48°34'38.04"N 19°07'34.52"E



INFOtip: Pustý hrad Starý zvolenský hrad, známy aj pod menom Pustý hrad patrí k najrozsiahlejším hradným zručeninám nielen v rámci Slovenska, ale aj celej Európy. Nájdete ho na čiastočne zalesnenom vrchu nad sútokom Hrona a Slatiny, len asi 2 km juhozápadne od Zvolena. K Pustému hradu, ktorý kedysi pozostával zo staršieho Horného hradu a mladšieho Dolného hradu, sa dostanete po náučnom chodníku. Symbolom celého areálu je monumentálna prechodová vežová brána, ktorej zvyšky dodnes stoja v najjužnejšej časti opevnenia.



DETVIANSKE DREVENÉ KRÍŽE je možné nájsť na detvianskom cintoríne, ale aj v expozícii na Kalvárii. Jedná sa o artefakty ľudového umenia regiónu, ktoré sú zároveň súčasťou národného kultúrneho dedičstva Slovenska. Tieto symboly kresťanskej viery sú prejavom zručnosti a majstrovstva rúk miestnych drevorezbárov. Zaujímú nielen vyrezávanými ornamentmi, ale aj pekným kolorovaním. Za zmienku určite stojí aj to, že Detvianske drevené kríže tvoria základ symbolického cintorína obetí hôr vo Vysokých

Tatrách pri Popradskom plese. Vďaka miestnym umelcom, ktorí sa snažia zachovávať kultúrnu tradíciu Podpoľania, ani v súčasnosti výroba drevených vyrezávaných krížov nezaniká.

www.detva.sk

GPS: 48°33'53.74"N 19°25'29.04"E



INFOtip: Podpoľanský a horehronský folklór Oblasť stredného Slovenska je od pradávna známa tradičnou, miestami až svojráznou ľudovou kultúrou. Folklór v týchto regiónoch s krásnou prírodnou scenériou spája ľudí, stará sa o zábavu a udržuje tento nevšedný druh umenia aj pre ďalšie generácie. Každoročne sa tu koná množstvo folklórnych festivalov, ako napríklad Horehronské dni spevu a tanca, minifestivalík Šumenie, Medzinárodný detský folklórny festival v Hriňovej či azda najznámejšie Folklórne slávnosti pod Poľanou v Detve. Pre milovníkov ľudovej hudby sú tieto oblasti priam rajom na Zemi.



viac článkov



NAJSTARŠIA MINCOVNĀ NA SVETE stojí v historickom banskom meste Kremnica. Bola založená v roku 1328 a odvtedy už takmer sedem storočí nepretržite vyrába nielen mince, ale tiež medaile, plakety, žetóny, prívesky, kravatové spony a mnohé iné produkty, ktoré patria svojou kvalitou ku svetovej špičke. Srdcom každej mincovne je raziareň. V tej kremnickej už vznikli miliardy mincí pre desiatky štátov sveta. V mincovni je zriadená aj muzeálna tematická expozícia, a tak majú návštevníci možnosť na vlastné oči vidieť



proces razenia mincí. Prehliadka trvá asi trištvrte hodiny a treba sa na ňu dopredu prihlásiť. Formulár nájdete na stránkach mincovne. V Kremnici sa nachádza aj zaujímavé múzeum mincí a medailí.

www.mint.sk

GPS: 48°42'19.12"N 18°54'58.59"E



INFOTip: Kremnické vrchy Vznikli sopečnou činnosťou a vďaka mnohým prírodným zvláštnostiam a zaujímavostiam sú veľmi obľúbenou lokalitou turistických výletov. Veľké množstvo značených turistických chodníkov, nejednen náučný chodník, ideálne podmienky pre horskú cyklistiku a nádherná okolitá príroda, to sú tie najlepšie predpoklady na trávenie voľných dní formou aktívneho oddychu. Medzi obľúbené ciele turistických vychádzok patrí napr. Symbolický stred Európy pri obci Kremnické Bane, PR Kremnický Štós, rekreačné stredisko Skalka a mnoho mnoho ďalších.



BANSKÉ MÚZEUM V PRÍRODE sa nachádza asi 1 km západne od centra Banskej Štiavnice v smere na Levice. Leží učené v malebnom údolí Štiavnických vrchov neďaleko tajchu Klinger. Z návštevy tejto najstaršej a tematicky najrozsiahlejšej baníckej expozície na Slovensku si návštevník odnesie jedinečný zážitok. Fotografie z podzemnej časti prehliadky, ktorú absolvuje v prilbe, plášti a s lampou, mu budú ešte dlho pripomínať tento nezabudnuteľný výlet. K najzaujímavejším exponátom patrí Gápel na konský pohon či Kachelmanov vodnostípcový ťažný stroj premiestnený zo šachty Lill v Hodruši. Mimoriadne zaujímavá je aj Geologická náučná expozícia, ktorá



na malej ploche zachytáva geologický vývoj Slovenska.

www.muzeumbs.sk

GPS: 48°27'04.99"N 18°53'14.01"E



INFOTip: Banskoštiavnická kalvária K významným dominantám Banskej Štiavnice jednoznačne patrí Banskoštiavnická kalvária, ktorá je od roku 1993 spolu s technickými pamiatkami v okolí zapísaná do Zoznamu svetového kultúrneho a prírodného dedičstva UNESCO. Kalváriu stojacu na Ostrom vrchu tvorí ucelený komplex sakrálnych stavieb v barokovom slohu. Toto impozantné dielo jedinečnej zladenosti a krásy pozostáva z troch kostolov, devätnástich kaplniek a súsošia Panny Márie. Ku kalvárii sa môžete dostať príjemnou prechádzkou peši z centra mesta. Pokiaľ sa sem vyberiete autom, tak v smere od Zvolena musíte zvoliť prvú ulicu v Banskej Štiavnici po ľavej strane – ulicu Hájik, tá vás privedie k bočnému vchodu.

ZÁŽITKOVÝ CIEL



HABAKUKY – V obklopení nádhornej prírody priamo na Donovaloch vyrástla rozprávková dedinka Habakuky. Čarovné chalúčky vytvorené z prírodných materiálov vychádzajú z rozprávok Pavla Dobšinského. Vďaka šikovným hercom tu ožívajú známe postavičky, a tak sa aj vy môžete aspoň chvíľku cítiť ako v rozprávke. Súčasťou areálu je aj hodovňa, amfiteáter, či obchodný dom Kúrník Šhopa Senter. Kolorit tradičnej slovenskej kultúry tu vo vybrané dni dotvárajú aj ľudoví remeselníci. V celom areáli sa platí rozprávkovou menou. Zlatý habakuk má hodnotu 1 a strieborný habakuk 50 centov. Bankovky si môžete zameniť v špeciálnych bankomatoch, tzv. habodajoch, mince v habakukáckej zmenárni.

www.habakuky.eu

GPS: 48°52'44.32"N 19°13'59.19"E

knižné publikácie špeciálne darčeky software wellness pobyty fotoknihy kozmetika USB kľúče adrenalinové zážitky šperky vstupenky na rôzne podujatia



FOTO SÚŤAŽ





Prešovský kraj



ZRÚCANINA ŠARIŠSKÉHO HRADU leží severozápadne od mestečka Veľký Šariš na zalesnenom sopečnom kopci (570 m n. m.). Hradný kopec bol osídlený už v paleolite. Od 11. storočia bol Šarišský hrad kráľovským hradom, ktorý slúžil na ochranu dôležitej Torskej obchodnej cesty. V 13. storočí sa stal administratívnym centrom Šarišskej župy. Dnes je vlastníkom hradu mestečko Veľký Šariš, ktoré sa snaží za pomoci peňazí z Eurofondov a dobrovoľníkov zručaninu hradu spolu s hradbami zakonzervovať. Parkovisko je pod



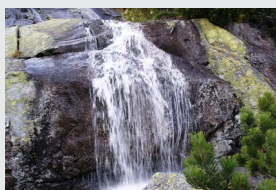
hradným kopcom. Z Veľkého Šariša sem vedie žltá turistická značka, ktorá je zároveň náučným chodníkom. Každoročne sa tu koncom leta konajú Šarišské hradné hry.

www.infoglobe.sk

GPS: 49°03'09.64"N 21°10'32.62"E



INFOTip: Námestie slobody v Sabinove V minulosti slobodné kráľovské mesto Sabinov sa dnes pýši zachovaným kompaktným historickým jadrom. V strede mesta je vretenovité Námestie slobody, ktoré je obstané meštianskymi domami. Väčšina pamätihodností je sústredená v historickom jadre mesta, ktoré prešlo v nedávnej minulosti výraznou obnovou. Medzi tie najzaujímavejšie rozhodne patrí rímskokatolícky farský Kostol sv. Jána Krstiteľa, Mestská radnica, Piaristické gymnázium, viaceré bašty, ale napríklad aj pamätná tabuľa pripomínajúca nakrúcanie známeho a Oscarom oceneného filmu Obchod na korze.



VODOPÁD SKOK sa nachádza v Mlynickej doline vo Vysokých Tatrách. So svojou približne 25 metrovou výškou patrí k jedným z najkrajších tatranských vodopádov. Prietok vody je ovplyvnený ročným obdobím. Vodopád sa nachádza v nadmorskej výške 1801 metrov a výstup okolo neho je zabezpečený reťazami, nakoľko žltá značený turistický chodník vedie po vyhladených žulových platniach. Nad vodopádom sa nachádza Pleso nad Skokom. Zaujímavosťou je, že vodopád Skok vidieť už od športového areálu na Štrbskom plesu.



www.kamnahory.sk

GPS: 49°09'06.42"N 20°02'48.20"E



INFOTip: Tatranské chaty Vysokohorsky položené jedinečné stavby s bohatou históriou môžete spoznávať na potulkách malými veľhorami – Vysokými Tatrami. Od dolín až po končiare štítov vás budú vítať a poskytnú vám oddych, útočisko pred nepriazňou počasia, ako aj stravovacie a ubytovacie služby. Najstaršia vysokohorská Rainerova chata vás pohostí domácim nápojom a najvyššie položená Chata pod Rysmi zas neopísateľným panoramatickým výhľadom. No každá z chat má iný príbeh, o ktorý sa s vami rada podelí. Preto neváhajte a vydajte sa za ich poznávaním. Viac info nájdete na www.infoglobe.sk.



ŽDIAR je rázovitá podtatranská obec reťazovej rozptýlenej zástavby s nádhernými zrubovými obytnými domami, v ktorej si jej obyvatelia dodnes uchovávajú svoje tradície, zvyklosti, folklór, či miestnu kultúru. Leží v Podtatranskej brázde, zo severu je ohraničená Spišskou Magurou, z východu Východnými Tatrami, zo západu štátnou hranicou s Poľskom a z juhu nádhernými Belianskymi Tatrami. Je to nielen známe turistické centrum a východiskový bod mnohých krásnych peších výletov, ale predovšetkým významná pamiatková rezervácia ľudovej architektúry s typickým goralským osídlením a goralskou monoštruktúrou.



www.zdiar.sk

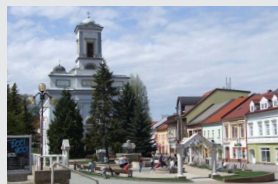
GPS: 49°16'14.98"N 20°15'45.71"E



INFOTip: Belianska jaskyňa Národná prírodná pamiatka Belianska jaskyňa je najväčšia a jediná prístupná vysokohorská kvapľová jaskyňa v TANAP-e. Nájdete ju na severnom svahu Kobyliého vrchu vo východnej časti Belianskych Tatier. K jaskyni vedie žltá značená lesná cesta z obce Tatranská Lomnica, ktorá neskôr prechádza do náučného chodníka s dĺžkou asi 1 km. Celková dĺžka prehliadkovej trasy je 1370 metrov s prevýšením 125 metrov, s 860 schodmi a jej trvanie je približne 70 minút. Návštevník tu môže obdivovať rozšírené dómovité a sieňovité priestory, oválne tvary vzniknuté vodnou modeláciou, mnohé priepasti a komíny, sintrové vodopády, pagodovité stalagmity, jazierka a mnohé ďalšie útvary jaskynnej výzdoby.



viac článkov



POPRADE, alebo vstupná brána do Vysokých Tatier, je okresné mesto na severovýchode Slovenska. História mesta siaha až do praveku. V súčasnosti je moderným mestom poskytujúcim návštevníkom relax v tunajšom veľkom aquacentre, poznanie v Podtatranskom múzeu s veľmi cennou expozíciou nálezov z neďalekých Gánoviec a taktiež vám poskytne zážitok z umenia v Tatranskej galérii, ktorá sa nachádza v priestoroch bývalej parnej elektrárne. Najvýznamnejšou pamiatkovou zónou v Poprade je centrum mestskej časti Spišská Sobota, kde sa nachádza historické a architektonicky jedinečné námestie s kostolom a zvonnicou. Hlavný oltár kostola pochádza od Majstra Pavla z Levoče. Poprad každoročne hostí aj Medzinárodný festival horských filmov a zaujímavosťou je, že už po druhýkrát sa snaží o usporiadanie zimných olympijských hier.



torické a architektonicky jedinečné námestie s kostolom a zvonnicou. Hlavný oltár kostola pochádza od Majstra Pavla z Levoče. Poprad každoročne hostí aj Medzinárodný festival horských filmov a zaujímavosťou je, že už po druhýkrát sa snaží o usporiadanie zimných olympijských hier.

www.poprad.sk

GPS: 49°3'17.56"N 20°18'5.21"E



INFOTip: Gánovce V blízkosti Popradu leží malá obec Gánovce, ktorá je preslávená nálezom travertínového odliatku mozgovne neandertálc. Taktiež je tu nálezisko otomanskej kultúry. Návštevníci obce sa môžu dostať priamo až k pozostatkom travertínovej kopy Hrádok, kde sa našli početné množstvá fosílií. Okrem paleontologických nálezov je obec známa aj liečivou vodou. Gánovské kúpele patrili medzi najstaršie kúpele na Slovensku a od roku 2010 boli zrekonštruované a uvedené opäť do prevádzky pre širokú verejnosť.



MÚZEUM MODERNÉHO UMENIA ANDYHO WARHOLA v Medzilaborciach bolo založené 1. septembra 1991 z iniciatívy jeho priateľov, známych a kultúrnych inštitúcií. Múzeum je rozdelené na tri expozičné časti. Prvú tvoria diela Paula Warholu a jeho syna Jamesa, druhá pozostáva z cenných autentických materiálov o A. Warholovi, o jeho rusínskom pôvode a rodičoch z obce Mikovej pri Medzilaborciach. Tretia expozičná časť reprezentuje samotné diela Andyho Warholu, ktoré sú vlastníctvom múzea alebo sú zapožičané z nadácie



Andyho Warholu pre vizuálne umenie v New Yorku či zo súkromných zbierok. Vďaka tomuto umelcovi do mesta Medzilaborce prichádzajú ľudia z celého sveta, ktorí tu nájdu jedinečnú a nenapodobiteľnú ikonu umeleckého smeru zvaného pop-art.

www.andywarhol.sk

GPS: 49°16'15.66"N 21°54'11.40"E



INFOTip: Drevený kostol v Ladomírovej patrí k skvostom slovenskej ľudovej sakrálnej architektúry. Spolu s ďalšími 7 drevenými kostolmi Karpatského oblúka bol v roku 2008 zapísaný do Zoznamu svetového dedičstva UNESCO. Chrám svätého Michala Archanjela, ktorý bol pôvodne v roku 1742 postavený bez jediného klinca, rozhodne stojí za návštevu. Okrem kostolika tu môžete obdivovať aj samostatne stojacu drevenú zvonnicu a prastarý cintorín s nádhernými kovovými ale aj drevenými krížmi.



Penzión ORAVA

teplo domova v náručí malebnej prírody
Habovka, Roháče

penzion@penzionorava.sk
+421 907 180 244

www.penzionorava.sk



s touto reklamou
3. noc zdarma!!!*

7 izieb a útulných apartmánov

16 postelí + 4 prístelky

grilovanie a varenie kotlíkových dobrôt

skvelé raňajky

uzavreté parkovanie

čajovňa a vináreň s krbom

2 terasy s vonkajšími krbmi

detský kútik a tvorivé dielne pre deti

tv, wifi, rádio

kuchyňa a sociálky v každej ubytovacej jednotke

s nami viac než 30 zliav v regióne

* platí pre nástupy do 15. 12. 2013 v akejkolvek ubytovacej jednotke



Prešovský kraj



KOSTOL DUCHA SVÄTÉHO sa nachádza v obci Žehra v okrese Spišská Nová Ves. Táto neskororománska sakrálna stavba z druhej polovice 13. storočia patrí vďaka vzácnym nástenným maľbám, ktoré tvoria ucelený ikonografický cyklus, od roku 1985 do zoznamu národných kultúrnych pamiatok. Kostol s unikátnym umeleckým zobrazením bol v roku 1993 zapísaný aj do Zoznamu svetového kultúrneho dedičstva UNESCO ako historický súbor, ktorého súčasťou je aj mesto Levoča, Spišský hrad a pamiatky okolia. Dvojloďový kostol



s cibulovitou drevenou kupolou má okrem vysoko cenených nástenných maľieb aj vzácne zariadenie, medzi ktoré patrí kamenná krstiteľnica, oltáre, sochy či kazateľnica. Kostol je prístupný celoročne v rámci otváracích hodín.

www.zehra.ou.sk

GPS: 48°58'43.46"N 20°47'34.78"E



INFOTip: Dreveník Chránené územie Dreveník sa rozprestiera neďaleko Spišského hradu a prístupné je po žltej turistickej značke zo Spišského Podhradia alebo Žehry. Lokalita je zapísaná do svetového kultúrneho a prírodného dedičstva UNESCO. Dreveník je tvorený travertínovými kopami tvaru stolovej hory. Vzácnosť tohto jedinečného miesta dokladuje aj objav slovanského hradiska a taktiež nálezy fosílií mastodontov, mamutov či skamenené vajčko vtáka kulíka riečneho. Cez lokalitu vedie aj časť náučného chodníka a na svahoch travertínových skalných útvarov sa nachádzajú 3 jaskyne. Lokalita Dreveník je obľúbená aj medzi lezcami, ktorí tu majú k dispozícii viaceré vyhradené miesta na lezenie.

ZÁŽITKOVÝ CIEĽ



BUNGEE JUMPING alebo tiež skok do otvoreného priestoru na gumenom lane patrí, hlavne v posledných rokoch, k najobľúbenejším adrenalínovým atrakciám. Dokážete prekonať svoj strach? Túžite po tom zažiť voľný pád, či len milujete ten pocit, keď vám od napätia tuhne krv v žilách? Potom isto na Slovensku nenájdete krajšie miesto, ako skokanský mostík K-120 pri Štrbskom plese, z ktorého sa môžete strmhlav vrhnúť do hĺbky sedemdesiatich metrov a ešte pri tom aj obdivovať krásnu Tatranskú panorámu. Svoje nervy môžete prísť otestovať vždy počas víkendov od 1. júna až do 13. októbra 2013.

www.bungee.sk

GPS: 49°07'42.71"N 20°03'18.96"E

rafting-pieniny.sk

ADRENALÍNOVÉ ATRAKCIE

MILISHOP.EU

- ✓ minerály
- ✓ šperky
- ✓ ezoterika
- ✓ Swarovski

PREDAJNE: MILISHOP a DARČEKY MILI
 AUTOBUSOVÁ STANICA
 MLYNSKÉ NIVY nadchod, nástupište 21-26 a 41-46.
 BRATISLAVA

OTVÁRACIE HODINY: **Možnosť platby kartou!**
 pondelok až piatok: **Tel: +421 905 302 335**
 od 9:30 do 18:00 hod. **Web: www.milishop.eu**

MILISHOP.EU *Každý deň môže byť sviatkom ...*



infoglobe.sk
INFORMAČNÝ CESTOVATEĽSKÝ PORTÁL



Firma Merctech CZ s.r.o.
byla založena v roce 2002 a svoji činnost zahájila v květnu 2005.

VÝHRADNÍ ZASTOUPENÍ FIREM:

PETROFER GmbH pro Českou Republiku
Schmid & Wezel GmbH & Co pro Českou a Slovenskou Republiku
FKS Maschinenbau GmbH pro Českou a Slovenskou Republiku
LOFT GmbH

Poskytujeme kompletní servis a poradenství pro naše zákazníky
s možností poskytnutí individuálního řešení daného technického zadání.

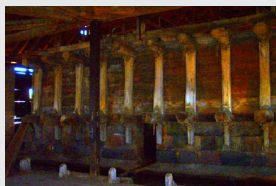
KONTAKT :

TEL.: +420 724 332 393
E-MAIL: merctech@merctech.cz
www.merctech.cz





Košický kraj



www.stm-ke.sk

HÁMOR V MEDZEVE dodnes pripomína starobylú tradíciu hutníckej a železiarskej výroby v tomto regióne. Hámre poháňané vodou v minulosti slúžili na kutie železa. Dnes je v kamennodrevenej budove hámru zriadené zaujímavé technické múzeum. Poľnohospodárske náradie výbornej kvality, ktoré sa vyrábalo v miestnych kováckych dielňach a hámroch sa vyvážalo takmer do celého sveta. Táto živá technická pamiatka, ktorá pochádza pravdepodobne z 2. polovice 19. storočia, prešla v roku 2010 výraznou rekonštrukciou.

GPS: 48°42'16.64"N 20°53'09.42"E



INFOTip: Zádielska tiesňava Jedna z najkrajších a najnavštevovanejších tiesňav Slovenska sa nachádza vo východnej časti Slovenského krasu. Romantická Zádielska tiesňava hlboká až 300 metrov, s takmer kolmými skalnými stenami, rozprávkovo bielymi skalnými vežami a zubmi, je miestami široká iba 10 metrov. Je vyhlásená za Národnú prírodnú rezerváciu. Trasa náučného chodníka, ktorý začína aj končí nad obcou Zádielske Dvorníky (časť Zádiel) sa dá prejsť za 4 hodiny.



KOŠICE, Európske hlavné mesto kultúry 2013 sú tohto roku mestom nielen pre domácich obyvateľov, ale zvlášť pre zahraničných návštevníkov. Vďaka prideleniu prestížneho titulu sú akosi vstupnou bránou do kultúrnej kolisky Slovenska. Počas celého roku mesto ožije kultúrou, množstvom podujatí, výstav a koncertov. Návštevníci si môžu prezrieť aj novovzniknutú kultúrnu kreatívnu štvrť v areáli Kasární/Kulturparku, objavovať sakrálné alebo židovské Košice, vychutnať si najväčšie historické centrum na Slovensku alebo zažiť neopakovateľnú atmosféru na miestach najstaršieho maratónu v Európe. Košice ponúkajú skvelú lokálnu gastronómiu, barové noci a organizované výlety do vinárskeho regiónu Tokaj a 6-tich UNESCO lokalít.

www.kosice2013.sk

GPS: 48°43'12.91"N 21°15'29.24"E



ZOO

INFOTip: ZOO Košice Zoologická záhrada v Košiciach sa svojou rozlohou zaraďuje medzi najväčšie v Európe. Nachádza sa v košickej mestskej časti Kavečany a svoje brány má pre verejnosť otvorené celoročne. Košická ZOO sa zameriava hlavne na stredoázijskú faunu. Pochválil sa môže celým radom chovateľských úspechov. Od roku 1996 je chov tunajších huculských koní zaradený do Genofondu SR. Naozajstnou raritou bol aj odchov päťročiat medveďa hnedého, ktorý je zapísaný do Guinnessovej knihy rekordov. V areáli ZOO sa nachádza aj exotárrium a minivivárium.



SUCHÁ BELÁ nazývaná aj najromantickejšia tiesňava Slovenska sa nachádza v oblasti Spiša v jednom z najkrajších horských pásiem - Slovenský raj, ktoré je už od roku 1988 vyhlásené za národný park. V členitom území národného parku je tiesňava Suchá Belá popretkávaná zaujímavými skalnými útvarmi a po nich tečúcimi potokmi i vodopádmi. Vďaka tomuto nevšednému prírodnému divadlu patrí k najnavštevovanejším atrakciám na Slovensku. Vstupnou bránou do tiesňavy je miestna časť obce Hrabušice - Podlesok odkiaľ vedie zelená turistická značka smerujúca riečiskom, cez les a po drevených lávkach až k ústiu rokliny. Následne pokračuje stúpaním, počas ktorého turista prekoná 400 výškových metrov po skalách a exponovaných rebričkoch.

www.slovensky-raj.sk

GPS: 48°56'52.54"N 20°23'3.08"E



INFOTip: Kláštorisko Neďaleko tiesňavy Suchá Belá sa nachádzajú zrúcaniny niekdajšieho kláštora, ktorý v minulosti poskytoval ľuďom žijúcim v okolitých dedinách útočisko pred nepriateľmi. V roku 1299 založili kláštor kartuziáni, ktorí tu žili a zároveň ho v roku 1330 rozšírili o kostol. Kláštor bol neskôr vypálený a v 15. storočí tu bola vybudovaná kaplnka. Od tých čias kláštor chátral a dodnes nám zostali len deštruované múry. No vďaka dobrovoľníkom sa táto zaujímavá archeologická pamiatka postupne obnovuje, a tak pomaly nadobúda pôvodný vzhľad. Hneď pri vstupe do objektu sa nachádza malé infocentrum, kde sa môžete dozvedieť viac z histórie tejto stavby alebo si môžete zakúpiť suveníry.



viac
článkov



VINIANSKY HRAD, z ktorého sa do dnešných dní dochovali už len ruiny, stále priťahuje množstvo turistov. Pravdepodobne bol postavený v druhej polovici 13. storočia a mal slúžiť na ochranu obchodnej cesty Via Magna vedúcej z Potisia do Poľska. Začiatkom 18. storočia ho nechal cisár zbúrať, no ešte aj dnes tu môžete obdivovať pozostatky hradných zrúcanín. Nájdete ho na kuželovitom vrchu v juhozápadnej časti Vihorlatských vrchov nad obcou Vinné v okrese Michalovce. Po modrej a následne žltej turistickej značke sa sem



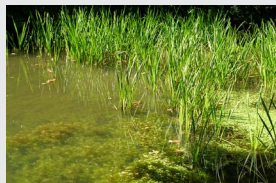
príjemným vychádzkovým tempom dostanete priamo z obce za necelú hodinku.

www.vinne.sk

GPS: 48°49'12.67"N 21°57'00.55"E



INFOTip: Vinianske jazero V katastri obce Vinné, v pešej dostupnosti od Vinianskeho hradu a iba 3km od Zemplínskej Širavy leží uprostred nádhornej prírody malé okrúhle Vinianske jazero, ktorého rozloha dosahuje 8 ha a priemerná hĺbka sa pohybuje okolo 3 metrov. Toto umelo vytvorené jazero, ktoré dnes slúži hlavne na rekreáciu, vzniklo vytvorením hrádze a privedením vody z Vinianskeho potoka do sedla na úpätí vrchov Marečkovej a Šútovej. Jazero je vhodné na kúpanie, člnkovanie, vodné športy aj rybolov.



NÁRODNÁ PRÍRODNÁ REZERVÁCIA SENNÉ RYBNÍKY, často označovaná aj ako Senianske rybníky, patrí k najvýznamnejším ornitologickým lokalitám v rámci celej strednej Európy. Rozprestiera sa v regióne Dolný Zemplín v tzv. senianskej depresii. Lokalita Senné rybníky, ktorá je mimoriadne cenná hlavne z dôvodu ochrany vzácných vodných biocenóz a výskytu vodného a pri vode žijúceho vtáctva a zaberá plochu 1440 ha, v sebe spája Národnú prírodnú rezerváciu, sústavu chovných rybníkov a okolité lúky. Podľa výskumu



mov tiahne cez túto lokalitu okolo 160 druhov vtáctva a vyše 50 druhov tu aj hniezdi. Vo vybraných rybníkoch si tu prídu na svoje aj rekreační či športovní rybári.

www.life-senne.sk

GPS: 48°41'13.20"N 22°03'17.17"E



INFOTip: Rozhľadne v okolí V blízkom okolí Chráneného vtáčieho územia Senianske rybníky bolo vybudovaných päť vyhliadkových veží, ktoré milovníkom prírody umožňujú nerušene pozorovať krásy a zákonitosti každodenného života v tomto vtáčom raji. Pred návštevou vyhliadok je dobré zastaviť sa v areáli ekologicko-výchovného Avescentra v Sennom, kde vám radi poskytnú všetky potrebné informácie. Nájdete tu tiež informačné panely a mapu, ktorá znázorňuje nielen jednotlivé rybníky, ale aj trasy a vzdialenosti medzi rozhľadňami. Rozhľadne sú rozmiestnené pri Avescentre v Sennom, v lokalite Ostrovik pri Sennom, v lokalite Sirmajky neďaleko Senného, pri Iňačovciach a pri Blatnej Polianke.

ZÁŽITKOVÝ CIEĽ



KOŠICKÁ DETSKÁ HISTORICKÁ ŽELEZNICA, ktorej trasa meria 4,2km a má tri zastávky (Čermeľ, Vpred, Alpinka), vedie malebným Čermeľským údolím v prímestskej rekreačnej zóne Košíc. Bola prvou pionierskou železnicou v niekdajšom Československu. Vláčik fahá po trati s rozchodom 1000 mm buď jeden z motorových rušňov, Danka a Janka, alebo starodávny parný rušeň Kátka, ktorý bol vyrobený v roku 1884 v Hagansovej továrni v nemeckom Erfurte. V roku 2013 premáva vláčik pre verejnosť od 27. apríla do 3. novembra každý víkend a počas všetkých štátnych sviatkov okrem sviatku Všetkých svätých. Cez školské

prázdniny v júli a auguste ešte aj stredy, štvrtky a piatky. V Čermeľskom údolí nájdete tiež lanové centrum, golfové ihrisko, Lesnícky náučný chodník a mnoho ďalších zaujímavostí.

www.detskazeleznica.sk

GPS: 48°45'00.23"N 21°13'39.02"E (Stanica Čermeľ)

GPS: 48°45'35.69"N 21°10'59.95"E (Stanica Alpinka)

www.atros.cz

SÁDROKARTONOVÉ DESKY
KAZETOVÉ PODHLEDY
SPOJOVACÍ MATERIÁL
AKRYLY A SILIKONY
TMELY A STĚRKY
REVIZNÍ DVÍŘKA
OCHRANY ROHŮ
ZÁRUBNĚ
IZOLACE
PROFILY
NÁRADÍ

www.atros.cz

ATROS

SÁDROKARTONY

PRAHA 8
Čimická 809/53
tel. 233 540 004
mobil: 602 777 188
obchod@atros.cz

JABLONEC nad Nisou
Kokonín, Maršovická 306
tel.: 483 704 026
mobil: 725 326 979
jablonec@atros.cz

URSA
Grupo Uralita

ISOVER

KNAUF

NORGIPS